



“АЕЦ Козлодуй” ЕАД, гр. Козлодуй

България, 3321 гр. Козлодуй тел: 359 973 7 35 30, факс: 359 973 7 60 27

О Б Я В Л Е Н И Е

За възлагане на обществена поръчка по реда на чл.14, ал.5, т.1 от ЗОП за

”Ремонт на помещения на 9-ти етаж на Административната сграда”

“АЕЦ Козлодуй” ЕАД на основание чл.14, ал.5, т.1 от ЗОП кани всички заинтересовани да подадат оферти за участие в обществена поръчка при следните условия:

1.	Технически характеристики:	Обема на дейностите – съгласно Количествено- стойностна сметка
2.	Количество или обем:	Съгласно Количествено- стойностна сметка
3.	Срок за изпълнение:	В календарни дни (след даване фронт за работа)
4.	Гаранционен срок:	Гаранционните срокове за СМР не могат да бъдат по-малки от посочените в Наредба №2 от 31.07.2003г. за въвеждане в експлоатация на строежите в Р България и минимални гаранционни срокове за изпълнени строителни и монтажни работи, съоръжения и строителни обекти.
5.	Условие за изпълнение:	След осигуряване достъп до площадката на обекта.
6.	Предлагана цена:	Участникът посочва единични цени за всяка позиция от приложената Количествено- стойностна сметка и обща цена за изпълнение на поръчката, но не включва ДДС.
7.	Начин на плащане:	Възложителят заплаща цената чрез банков превод в срок до 30 календарни дни, срещу Протокол за установяване на натурални видове СМР и оригинална фактура.
8.	Документи, съпровождащи стоката и необходими за провеждане на входящ контрол	- Декларация за съответствие на материалите съгласно Наредба за съществените изисквания към строежите и оценяване съответствието на строителните продукти(ДВ бр.106/2006г.) и е част от отчетната документация.
9.	Срок на валидност на офертата:	90 дни от датата на подаване на офертата.
10.	Критерии за оценка на офертите:	Най- ниска цена
11.	Съдържание на офертата:	Всеки участник представя оферта, която трябва да съдържа: 1. Документ за регистрация на участника или единен идентификационен код, съгласно чл. 23 от Закона за търговския регистър. Когато не е представен ЕИК, съгласно чл. 23 от Закона за търговския регистър, участниците - юридическите лица или еднолични търговци прилагат към своите оферти за участие и удостоверения за актуално състояние. Чуждестранните юридически лица прилагат еквивалентен документ на съдебен или административен орган от държавата, в която са установени;

		<p>2. Документи удостоверяващи вписване в Централния професионален регистър на строителя;</p> <p>3. Валидна застраховка за професионална отговорност по чл.171 от ЗУТ;</p> <p>4. Информационен лист, съдържащ следното: Банкови реквизити, Точен адрес, Идентификационен номер по ЗДДС, Телефон, факс и лице за контакти;</p> <p>5. Срок за изпълнение;</p> <p>6. Гаранционен срок;</p> <p>7. Валидност на офертата;</p> <p>8. Вид и характеристики на предлаганите за използване материали, детайли и оборудване;</p> <p>9. Попълнена Количествено-стойностна сметка и Ценови показатели;</p> <p>10. Обща цена без ДДС;</p> <p>11. Условие на плащане – след извършване на услугата.</p>
12.	Място и начин на представяне на офертата:	<p>Лично, чрез препоръчана поща или чрез куриер на адрес: 3321 “АЕЦ Козлодуй” ЕАД Централно Деловодство в запечатан плик с надпис “За участие в обществена поръчка № 22696 с предмет: ”Ремонт на помещения на 9-ти етаж на Административната сграда” и име, адрес и телефон на участника и лице за контакт</p>
13.	Срок за представяне на офертите:	до 16:00 ч. на 06.07.2012г.
14.	Лице за контакт и допълнителна информация	<p>Маргарита Михайлова Гл. Специалист “Договори” тел: +359 973 7 38 73 факс: +359 973 7 60 27 e-mail: MVMihaylova@npp.bg</p>

В Очакване на Вашето предложение,

Красимир Николов

Директор Дирекция “Икономика и Финанси”

КОЛИЧЕСТВЕНА СМЕТКА

за Преустройство и ремонт на 9 етаж в Административна сграда "АЕЦ Козлодуй"
ЕАД

№	Наименование на дейностите, необходими за изпълнение	Мярка	Коли-чество
1	2	3	4
Преустройство помещение 1			
1	Демонтаж вградени шкафове с h=2,75	м ¹	3,95
2	Доставка и монтаж на секционни шкафове с обща дъл.3.95м и вис.2.70м от ПДЧ - 20мм/първи ред гардероб с две врати, секретно заключване, рафтове 4бр., с един лост със закачалки, втори и трети ред - гардероби с две врати, секр.заключване, рафтове / да се вземе мярка на място/	м ¹	3,95
3	Демонтаж на радиаторна решетка	м ²	2,4
4	Доставка и монтаж на радиаторна решетка от ПДЧ 18-20мм.	м ²	2,4
5	Демонтаж дървена врата с каса 90/200	Бр.	2
6	Доставка и монтаж на врата MDF 90/200	Бр.	1
7	Монтаж на каменна вата за топло и звукоизолация	м ²	2
8	Затваряне отвор на врата с щендерна конструкция на Knauf	м ²	4
9	Възстановяване на шпакловката /на затвореният отвор на врата/	м ²	4
10	Миене на блажно боядисани стени и тавани	м ²	45,00
11	Гипсова шпакловка по стени и таван /зад демонтираното обзавеждане/	м ²	15,00
12	Защитно покритие при боядисване	м ²	37,00
13	Грундиране на изкърпените места	м ²	15,00
14	Блажна боя по стени и тавани двукратно	м ²	54,00
15	Демонтаж на настилка от ламинат	м ²	22,00

16	Доставка и полагане на настилка от ламинат предназначен за обществени помещения с високо натоварване-дебелина 8 мм /включително и первазите/	м ²	22,00
Преустройство помещение 2			
17	Демонтаж вградени шкафов с h=2,75	м ¹	4,37
18	Просичане на отвор в стоманобетонова стена 95/200	м ²	2,00
19	Монтаж на студено огънат профил U180.60.4 за укрепване отвор /по детайл/	кг.	105,00
20	Доставка и монтаж на врата MDF 90/200	Бр.	1
21	Гипсова шпакловка по стени и таван /зад демонтираното обзавеждане/	м ²	13,00
22	Защитно покритие при боядисване	м ²	30,00
23	Миене на блажно боядисани стени и тавани	м ²	59,00
24	Грундиране на изкърпените места	м ²	13,00
25	Блажна боя по стени и тавани двукратно	м ²	59,00
26	Демонтаж на настилка от ламинат	м ²	22,00
27	Доставка и полагане на настилка от ламинат предназначен за обществени помещения с високо натоварване, дебелина 8 мм /включително и первазите/	м ²	22,00
28	Доставка и монтаж на секционни шкафов с обща дъл.3.30м и вис.2.70м от ПДЧ - 20мм/първи ред гардероб с две врати, секретно заключване, рафтове 4бр., с един лост със закачалки, втори ред - гардероб с две врати, секр.заключване, рафтове, трети ред шкаф мивка / гръб и основата на умивалника да са от термо плот / да се вземе мярка на място/	м ¹	3,3
29	Демонтаж на мивка	Бр.	1,00
30	Доставка и монтаж на бойлер 5л. /бойлера да се монтира под умивалника/	Бр.	1,00
31	Доставка и монтаж на смесителна батерия -седяща	Бр.	1,00
32	Включване на мивката към канализацията на сградата	м ¹	2,00
Преустройство помещение 6			
33	Демонтаж на алуминиева преградна стена с врата	Бр.	1,00
34	Монтаж на демонтираната алуминиева преградна стена с врата	Бр.	1,00

35	Доставка и монтаж на секционни шкафове с обща дълж. 2.40м и вис.2.70м от ПДЧ - 20мм/ гардероби с две врати, секр.заклучване, рафтове,	м ¹	2,4
36	Доставка и монтаж на шкаф мивка 120/60/250 / гръб и основа на умивалника да са от термо плот/	Бр.	1,00
37	Доставка и монтаж на бойлер 5л. /бойлера да се монтира под умивалника/	Бр.	1,00
38	Доставка и монтаж на смесителна батерия -седяща	Бр.	1,00
39	Пробиване на отвор в стоманобетонена стена за включване към сградната водопроводна инсталация ф22	Бр.	1,00
40	Пробиване на отвор в стоманобетонена стена 10/10 за включване към канализацията на сградата	Бр.	1,00
41	Включване на мивката към канализацията на сградата	м ¹	3,00
42	Защитно покритие при боядисване	м ²	20,00
43	Боядисване с латекс двукратно	м ²	70,00
44	Демонтаж на настилка от ламинат	м ²	15,00
45	Доставка и полагане на настилка от ламинат предназначен за обществени помещения с високо натоварване, дебелина 8 мм /включително и	м ²	20,00
Преустройство помещение 7			
46	Затваряне отвор на врата с щендерна конструкция на Knauf	м ²	4
47	Монтаж на каменна вата за топло и звукоизолация	м ²	2
48	Възстановяване на шпакловката /на затвореният отвор на врата/	м ²	4
49	Просичане на отвор в стоманобетонена стена 95/200	м ²	2,00
50	Монтаж на студено огънат профил U180.60.4 за укрепване отвор /по детайл/	кг.	105,00
51	Демонтаж на настилка от ламинат	м ²	42,00
52	Защитно покритие при боядисване	м ²	42,00
53	Боядисване с латекс двукратно	м ²	90,00
54	Доставка и полагане на настилка от ламинат предназначен за обществени помещения с високо натоварване, дебелина 8 мм /включително и первазите/	м ²	42,00

55	Доставка и монтаж на врата MDF 90/200	Бр.	1
Преустройство помещение 8			
56	Демонтаж вградени шкафовe с h=2,75	м ¹	3,50
57	Гипсова шпакловка по стени и таван /зад	м ²	13,00
58	Защитно покритие при боядисване	м ²	22,00
59	Демонтаж на настилка от ламинат	м ²	22,00
60	Миене на блажно боядисани стени и тавани	м ²	48,00
61	Грундиране на изкърпените места	м ²	13,00
62	Блажна боя по стени и тавани двукратно	м ²	61,00
63	Доставка и полагане на настилка от ламинат предназначен за обществени помещения с високо натоварване, дебелина 8 мм /включително и первазите/	м ²	22,00
64	Демонтаж на мивка	Бр.	1,00
65	Доставка и монтаж на шкаф мивка 120/60/250 / гръб и основа на умивалника да са от термо плот/	Бр.	1,00
66	Доставка и монтаж на бойлер 5л. /бойлера да се монтира под умивалника/	Бр.	1,00
67	Доставка и монтаж на смесителна батерия -сediaща	Бр.	1,00
68	Включване на мивката към канализацията на сградата	м ¹	2,00
69	Натоварване и извозване на отпадъци	м ³	5,00

Изготвил:

Специалист "СК":

Р.Поповски

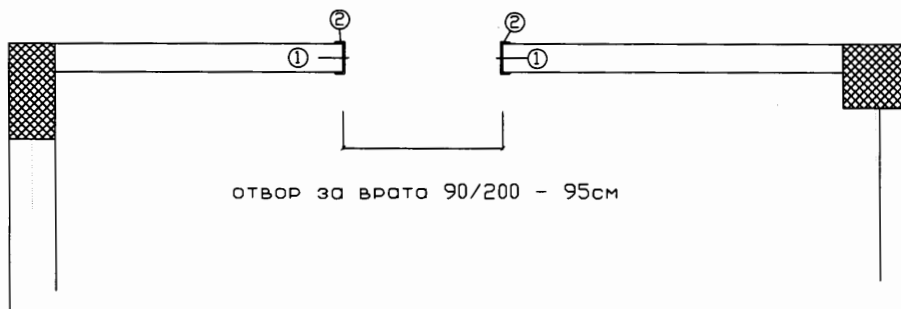
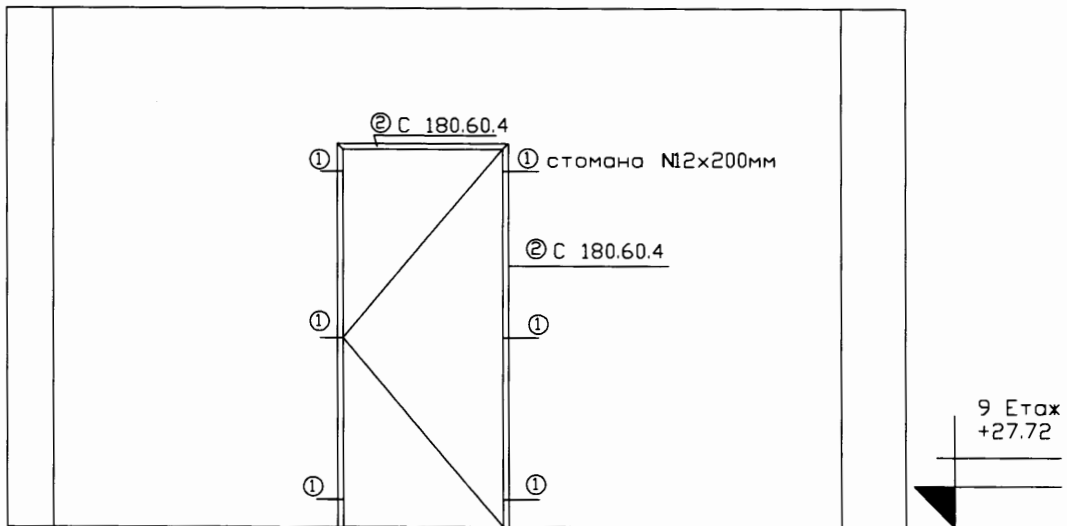
Н-к Цех "ХТС и СК":

Цв. Маринов

Р-л Сектор "СК"

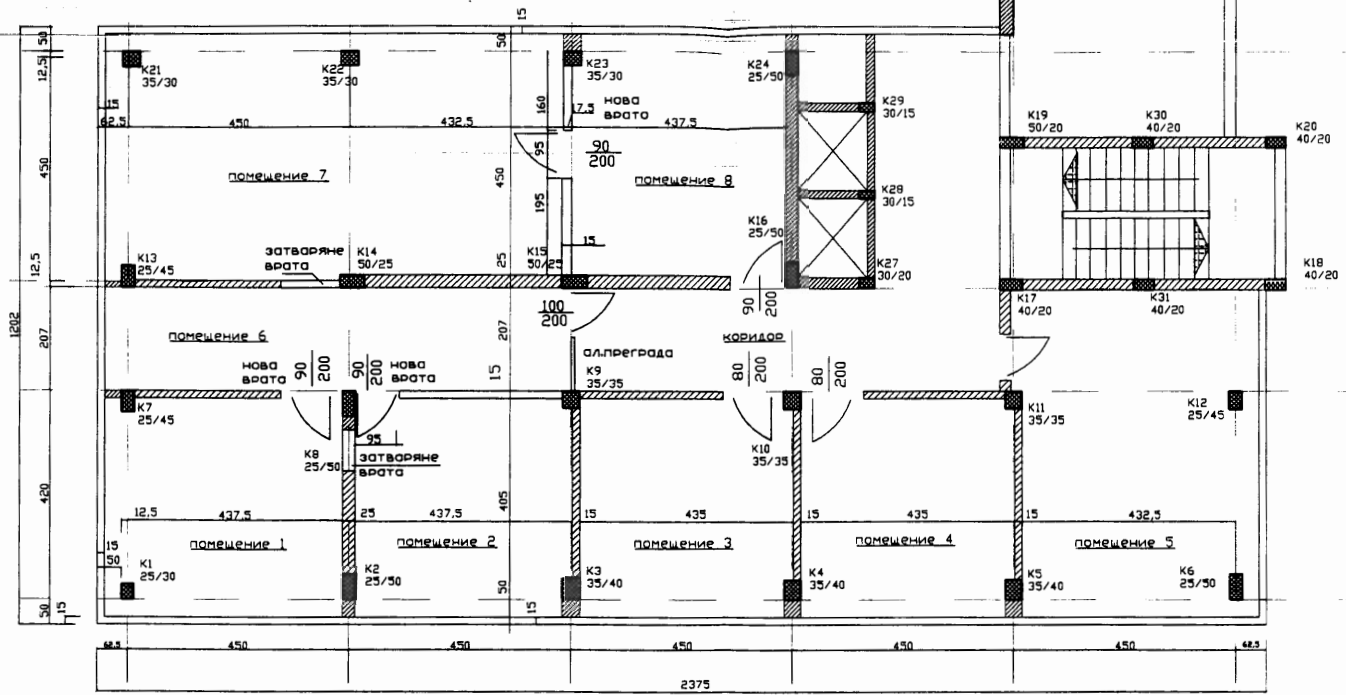
Ст. Христатиев

УКРЕПВАНЕ НА ОТВОР ЗА ВРАТА



Забележки :

1. Профил за укрепване отвор - студено огънат С 180.60.4 или с минимална площ 10см² поз.2
2. Хоризонталната част на профила заварена за вертикалната с катет 3мм. поз.2
3. Стоманените профили да се защитят с грунд за АКЗ след монтажа
4. Стомана за закрепване към бетон бвр. N 12 x 200мм заварена за профил поз.2



Забележки:

1. съществуващо положение
2. изменена в съществуващото положение
3. Пол - ламинирана настилка
4. Стени - частична шпакловка и бял боя/или латекс/
5. ВиК - доставка и монтаж шкаф (120/60/250) с вграден шкаф-мивка, бойлер 5л. топла вода, основа термоизолт - хоризонтална и вертикална страница за гръб.
6. Обрамвяне врати - стоманени профили гледай Приложение №3
7. Отворите за затваряне - пълнеж за шумозонанда с гипскартон.
8. Размерите на новите врати (тип-MDF) да се вземат от място.

Обект: АЕЛ "Козлодуг" - ЕАД		Цех ХТС и СК			
Обект: АЕЛ "Козлодуг"		Част: Строително-монтажни			
Параметър	Длъжност	Име	Подпис	Лист	
Административна сграда 9 Етаж	Инженер СК				Фазе работи
	Р.С.-р СК	Христова			
	Н-к цех				Дата