

О Б Я В Л Е Н И Е

За участие в конкурс по оферти за

“Изграждане на плътна преграда между надзиравана и контролирана зона със санпропуск и врата за пом. Б422/1, Б422/2, Б314, Б322, Б514 и Б522”

“АЕЦ Козлодуй” ЕАД на основание чл.2, ал.2, т.1 от НВМОП кани всички заинтересовани да подадат оферти за участие в конкурс по оферти за възлагане на обществена поръчка при следните условия:

1.	Технически характеристики:	Съгласно Техническа спецификация № 2011.30.РК.ХQ.ТСП.149 и чертежи-3 бр.
2.	Количество:	Съгласно Количествена сметка
3.	Срок за изпълнение:	В календарни дни
4.	Гаранционен срок:	Периодът на гаранционна поддръжка да бъде не по-малко от 24 месеца от датата на монтаж.
5.	Условие за изпълнение:	След даване фронт за работа
6.	Предлагана цена:	Участникът посочва единични цени за всяка позиция от приложена Количествена сметка и обща цена за изпълнение на поръчката, но не включва ДДС.
7.	Начин на плащане:	Възложителят заплаща цената чрез банков превод в срок до 15 работни дни, срещу Протокол за извършен входящ контрол без забележки и Протокол за установяване и заплащане на натурални видове СМР.
8.	Валидност на офертата:	90 дни от датата на подаване на офертата
9.	Критерий за оценка на офертите:	Икономически най-изгодна оферта съгласно стандартизирана методика, която може да намерите на адрес: www.kznpp.org/Актуално/Обществени поръчки/ с прилагане на следните показатели за оценка: <ul style="list-style-type: none">• Вид и характеристики на предлаганите за изпълнение материали Кт=0,20• Работна програма със срок и график за изпълнение Кт=0,25• Гаранционен срок Кт=0,05• Цена Кт=0,50

10	Съдържание на офертата:	<p>Всеки участник представя оферта, която трябва да съдържа:</p> <ol style="list-style-type: none"> 1. Документ за регистрация на участника или единен идентификационен код, съгласно чл.23 от Закона за търговския регистър. Когато не е представен ЕИК, съгласно чл.23 от Закона за търговския регистър, участниците – юридическите лица или едноличните търговци прилагат към своите оферти за участие и удостоверения за актуално състояние. Чуждестранните юридически лица прилагат еквивалентен документ на съдебен или административен орган от държавата, в която са установени; 2. Информационен лист, съдържащ следното: Банкови реквизити, Точен адрес, Идентификационен номер по ЗДДС, Телефон, факс и лице за контакти. 3. Доказателства за валидна застраховка за професионална отговорност по чл.171 от ЗУТ; 4. Документ, удостоверяващ вписване в Централния професионален регистър на строителя за строежи трета група – първа категория; 5. Копие на Сертификат по ISO 9001:2008; 6. Подробна техническа спецификация на материалите, задължение на Изпълнителя. 7. Работна програма със срок и график за изпълнение; 8. Гаранционен срок на материалите и монтажните дейности; 9. Попълнена Количествено-стойностна сметка; 10. Ценови показатели за ценообразуване на видовете СМР; 11. Валидност на офертата; 12. Обща цена без ДДС; 13. Условие на плащане – след извършване на услугата;
11	Място и начин на представяне на офертата:	<p>Лично, чрез препоръчана поща или чрез куриер на адрес: “АЕЦ Козлодуй” ЕАД, Централно Деловодство в запечатан плик с надпис “За конкурс по оферти № 20993 с предмет: ”Изграждане на плътна преграда между надзиравана и контролирана зона със санпропуск и врата за пом. Б422/1, Б422/2, Б314, Б322, Б514 и Б52” с име, адрес, телефон на участника и лице за контакт;</p>
12	Срок за представяне на офертите:	до 16:00 ч. на 30.11.2011г.

13	Лице за контакт и допълнителна информация	Десислава Георгиева Специалист “Договори” тел: +359 973 7 24 46 факс: +359 973 7 60 06 e-mail: Dgeorgieva@npp.bg
----	--------------------------------------------------	------------------------------------------------------------------------------------------------------------------------------

В Очакване на Вашето предложение,

С поздрав

ДИРЕКТОР

ДИРЕКЦИЯ “ИКОНОМИКА И ФИНАНСИ”

/СИЙКА ПЕНКОВА/

Блок: СК-3

Система: ХQ

Подразделение: ОРДК

УТВЪРЖДАВАМ

ГЛАВЕН ИНЖЕНЕР ЕП-2:

20..... 04..... 2011 г. / Янчо Янков /

ТЕХНИЧЕСКА СПЕЦИФИКАЦИЯ

№ 2011.30.РХ.ХВ.РСД.149

Изграждане на плътна преграда между надзиравана и контролирана зона със санпропуск и врата за пом.Б422/1, Б422/2, Б314, Б322, Б514 и Б522

1. Описание на доставката

1.1. Описание на изработваното и доставяното оборудване или материали

По време на проверка в област Радиационна защита на Follow Up мисия на WANO е направена констатация, поради това, че “чиста” и “мръсна” съблекалня не са разделени физически и е възможно да се предадат предмети които не са преминали радиацио.*ж контрол.

За тази цел е необходимо да се раздели физически “чиста” от ”мръсна” съблекалня в КЗ-2 на 3, 4 и 5 етаж/СББ-3.

Чертежите с вида и размери за трите прегради са разработка на проектантите от АЕЦ”Козлодуй” и са регистрирани под номер 11.30.ОСО.ROOMS.РПР.003

Плътната преграда между надзиравана и контролирана зона (чиста и мръсна съблекалня) да бъде изградена от алуминиеви профили и поликарбонатни плоскости.

1.2. Нестандартни/специализирани елементи, резервни части и инструменти към доставката

Преди изпълнение на поръчката е необходимо Изпълнителя да снее окончателните размери на място.

2. Основни характеристики на оборудването и материалите

2.1. Класификация на оборудването

Произведените и използвани материали и оборудване да отговарят на изискванията на пожарна безопасност, клас по електробезопасност и радиационна защита.

2.2. Физически и геометрични характеристики

Размерите на преградите и вратите могат да се видят в чертежи с регистриран номер 11.30.ОСО.ROOMS.РПР.003 листа 1,2,3/3.

2.3. Характеристики на материалите

Плътната преграда между надзиравана и контролирана зона (чиста и мръсна съблекалня) да бъде изградена от алуминиеви профили с бяло прахово покритие и поликарбонатни плоскости – 6 мм (прозрачни).

2.4. Условия при работа в среда с йонизиращи лъчения

Преградните стени и врати които ще се монтират се намират на границата на надзираваната и контролираната зона, поради което материалите които ще се използват да са устойчиви на дезактивиращи средства.

Помещения Б322, Б422/2 и Б522 са трета категория по радиационна защита, където обслужващия (монтажният) персонал може да пребивава през цялото работно време.

Работниците, изпълняващи монтажните дейности са длъжни да спазват правилата и изискванията към персонала, извършващ дейности в контролираната зона на ЕП-2.

При монтажа да се спазват изискванията по радиационна защита и нормативни документи действащи в АЕЦ "Козлодуй" ЕАД.

2.5. Нормативно-технически документи.

Изпълнителят, който ще извърша строително-монтажни работи на площадката на "АЕЦ Козлодуй" ЕАД да притежава Удостоверение за вписване в Централния професионален регистър на строителя за строежи трета група-първа категория.

Дейностите по монтажа могат да се изпълняват по всяко време на работа на блоковете. Строително-монтажните дейности ще се извършват на границата между надзираваната и контролирана зона на ЕП-2, при спазване на изискванията за достъп съгласно "Инструкция за радиационна защита в АЕЦ "Козлодуй" - ЕАД, Електропроизводство -2", 30.ОБ.00.РБ.01.

При извършване на строително-монтажните работи на площадката на АЕЦ "Козлодуй" Изпълнителят е длъжен да спазва изискванията на ДБК.КД.ИН.028 "Инструкция по качество.Работа на външни организации при сключен договор".

2.6. Изисквания към срок на годност и жизнен цикъл

Периодът на гаранционна поддръжка да бъде не по-малко от 24 месеца от датата на въвеждане в експлоатация (монтажа). Срок за отстраняване на открити дефекти, не по-късно от един месец от датата на писмено уведомяване. Разходите за отстраняване на дефекти, подмяна на елементи и необходимите транспортни разходи са за сметка на Изпълнителя. След завършване на строително-монтажните работи, изпълнителят е длъжен да изготви и представи документи, съгласно "Инструкция по качеството. Организация и контрол при монтаж на оборудване и тръбопроводи", 30.ОУ.ОК.ИК.25, които включват:

- Актове за извършена работа;

- Актове за скрити работи;
- Актове за завършен монтаж.
- Протоколи от изпитания.

лементи и необходимите транспортни разходи са за сметка на Изпълнителя.

3. Опаковане, транспортиране, временно складиране

3.1. Изисквания към доставката и опаковката

Изпълнителят да достави оборудването и материалите в опаковка, непозволяваща повреди при транспортиране и съхранение и да отговарят на изискванията на фирмата производител.

Документи, които се представят при доставка:

- Сертификат за съответствие на използвания материал.
- Сертификат за произход на материалите.

3.2. Условия за съхранение.

Няма специални изисквания.

4. Входящ контрол

Доставените материали да преминат входящ контрол съгласно "Инструкция по качество за провеждане на входящ контрол на доставените материали, суровини и комплектуващи изделия в АЕЦ "Козлодуй", ДОД.КД.ИН.112.

Изпълнителят да притежава сертифицирана система за управление на качеството в съответствие с ISO 9001:2008, за което да представи копие от сертификата си.

Да представи план за осигуряване на качеството за изпълнение на дейностите и План за контрол на качеството за строително-монтажните дейности до един месец след подписване на договора. Планът служи за определяне на подробен график, отговорностите по всяка от задачите по договора и ред за изпълнението им. Планът подлежи на съгласуване от АЕЦ. Съдържанието на плана трябва да отговаря на т.5 от ISO 10005 "Планове по качество".

Изпълнителят трябва да представи:

Графични изображения (чертежи) на решенията, по които ще се изпълняват строително-монтажни работи.

Информация за ползваните в обекта материали.

Спецификация на материалите.

Пресмятания обосноваващи проекта за надеждност на конструкцията, сеизмоустойчивост и осветеност.

Спецификация на дограмата, вертикален разрез на основните носещи и ограждащи елементи (монтажни схеми), детайли за монтаж на носещи и ограждащи елементи (изгледи и разрез).

Количествените сметки да се изготвят със шифри на единичните видове работи от ТНС, УСН, ЕТНС или ВТНС, а за работите, необхванати от тях, да се изработят анализи с конкретни количествени разходи за труд, механизация и материали.

“АЕЦ Козлодуй” при необходимост има право да провежда одити на системата по качество на Кандидатите (одит от втора страна) при спазване изискванията на “Инструкция по качество. Провеждане на одити на външни организации”, ДОД.ОК.ИН.049. Кандидатите трябва писмено да гарантират съгласието си с това условие.

“АЕЦ Козлодуй” има право да извършва инспекции и проверки на дейностите извършвани от външните организации и техни под-изпълнители на площадката. Кандидатите трябва писмено да гарантират съгласието си с това условие и да гарантират осигуряване на достъп до персонал, помещения, съоръжения, инструменти и документи.

Изпълнителят на монтажната дейност да представи документи на персонала, удостоверяващи притежаваната квалификация относно дейностите за реализиране на проекта.

Изпълнителят на строително-монтажни работи да застраховат професионалната си отговорност за вреди, причинени на други участници в строителството и/или на трети лица, вследствие на неправомерни действия или бездействия при или по повод изпълнение на задълженията им съгласно **чл.171 от ЗУТ**.

При извършване на работа на площадката на АЕЦ”Козлодуй” изпълнителят е длъжен да спазва изискванията на ДБК.КД.ИН.028 “Инструкция по качество.Работа на външни организации при сключен договор”.

Програма за финансиране

Наименование на програмата за финансиране (ИП, ПП, РП и др.)	№ на мярка от програма / код на мероприятие МИС Ваан
ИП	2.898.1

Изготвили:

Т-г РДК:

/Б.Богоев/

Р-л сектор ОРДК:

/К.Лилов/

Съгласували:

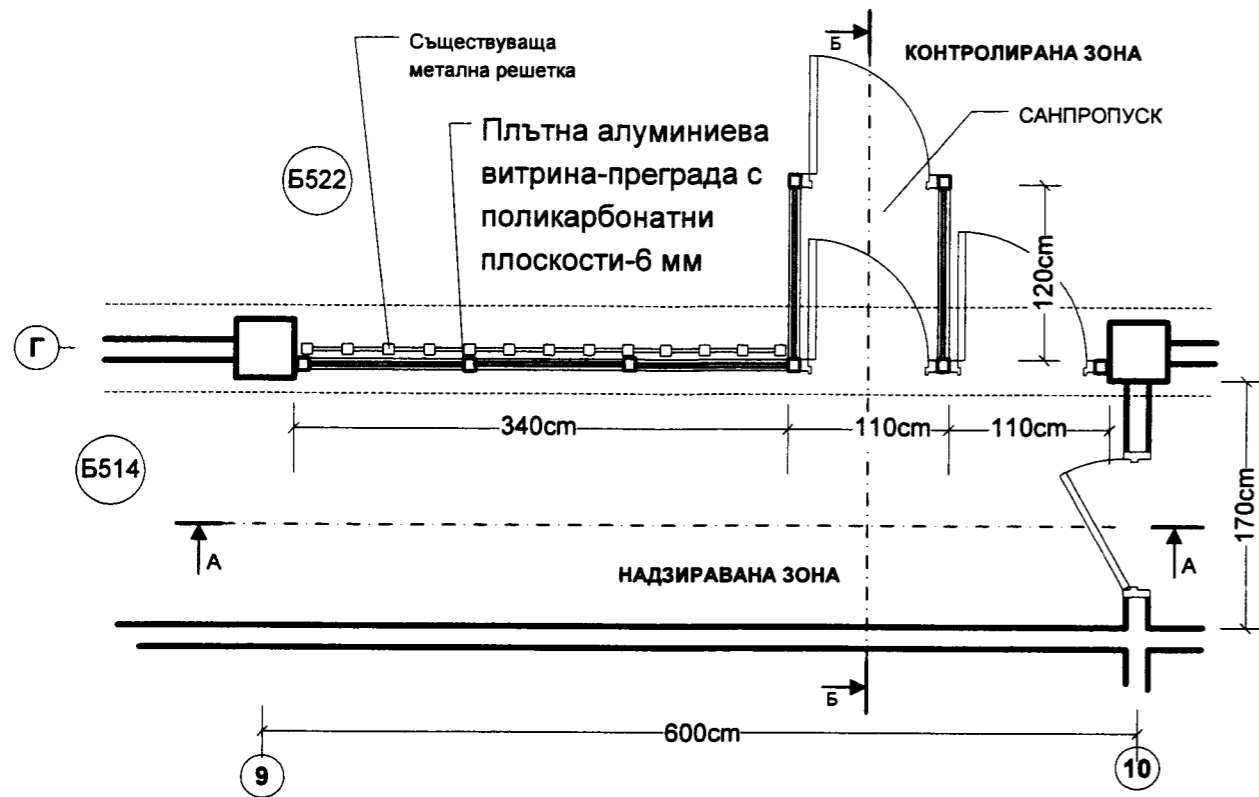
Р-л направление “Е”:

/А.Атанасов/

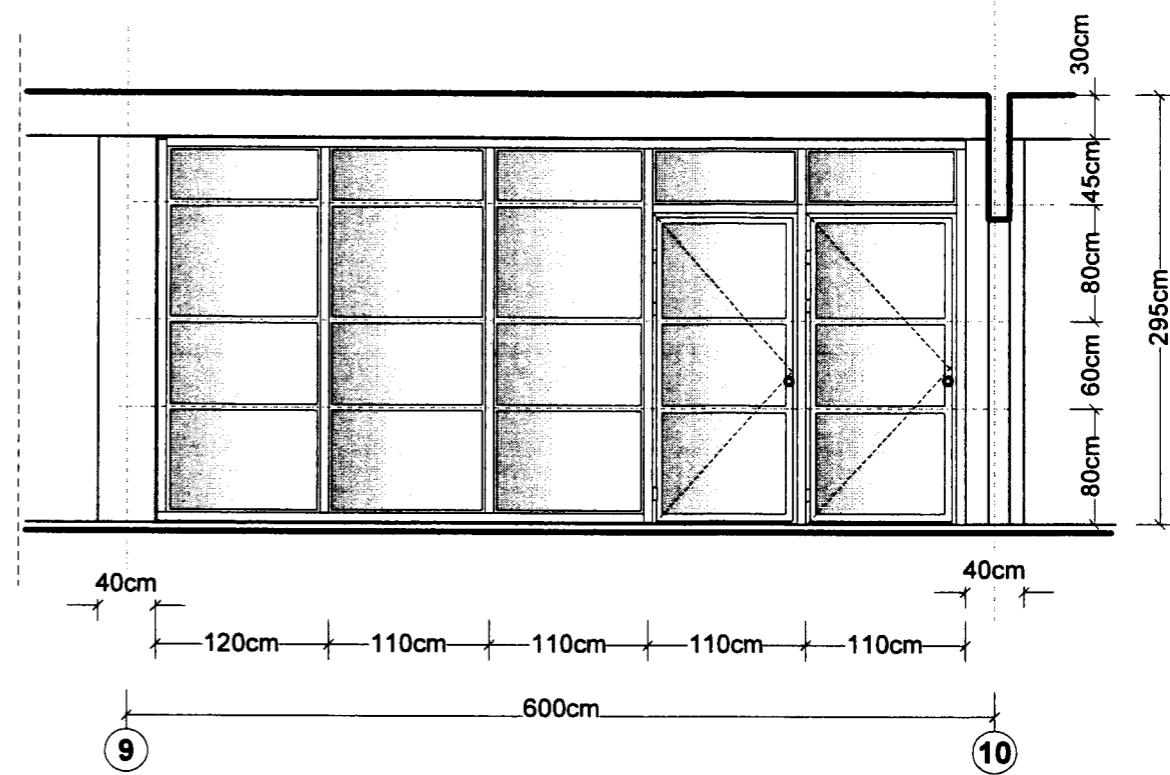
Р-л сектор “ОК”:

/К. Монева /

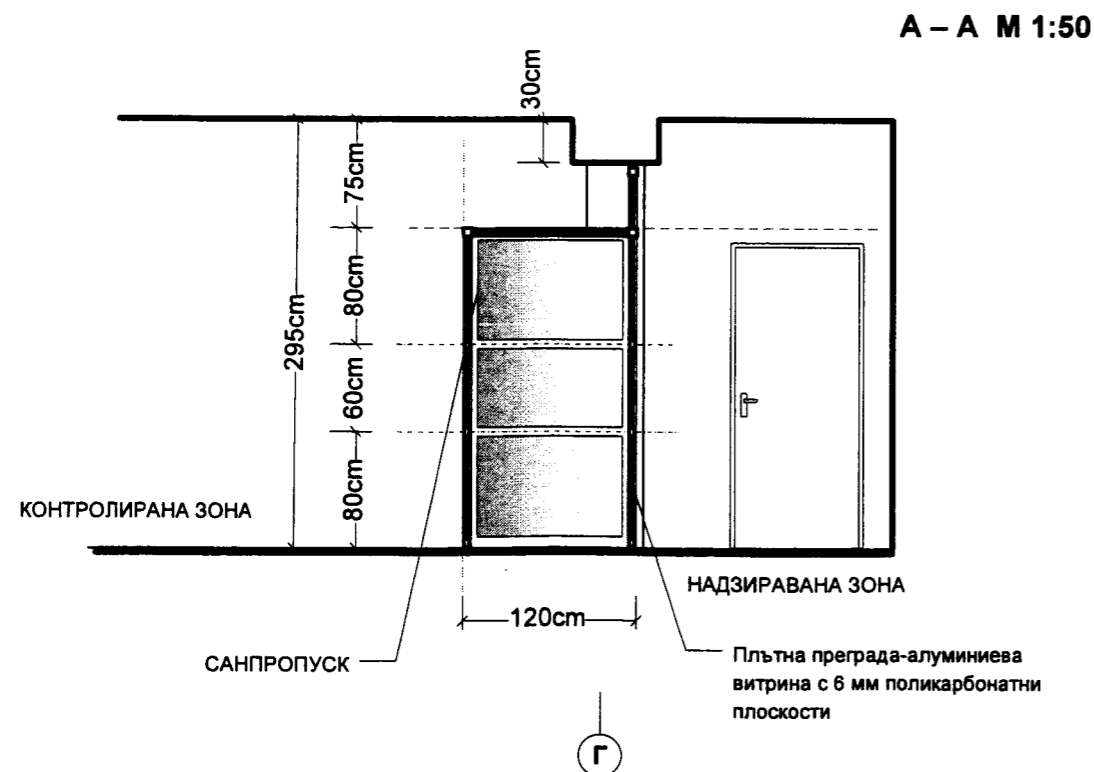
15.09.11г.



ПЛАН М 1:50



A - A М 1:50

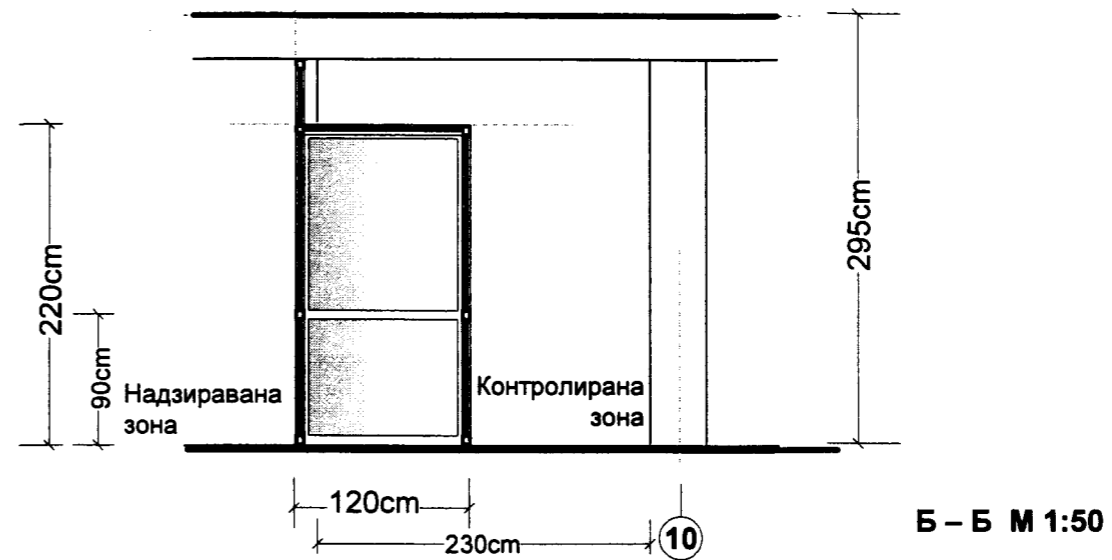
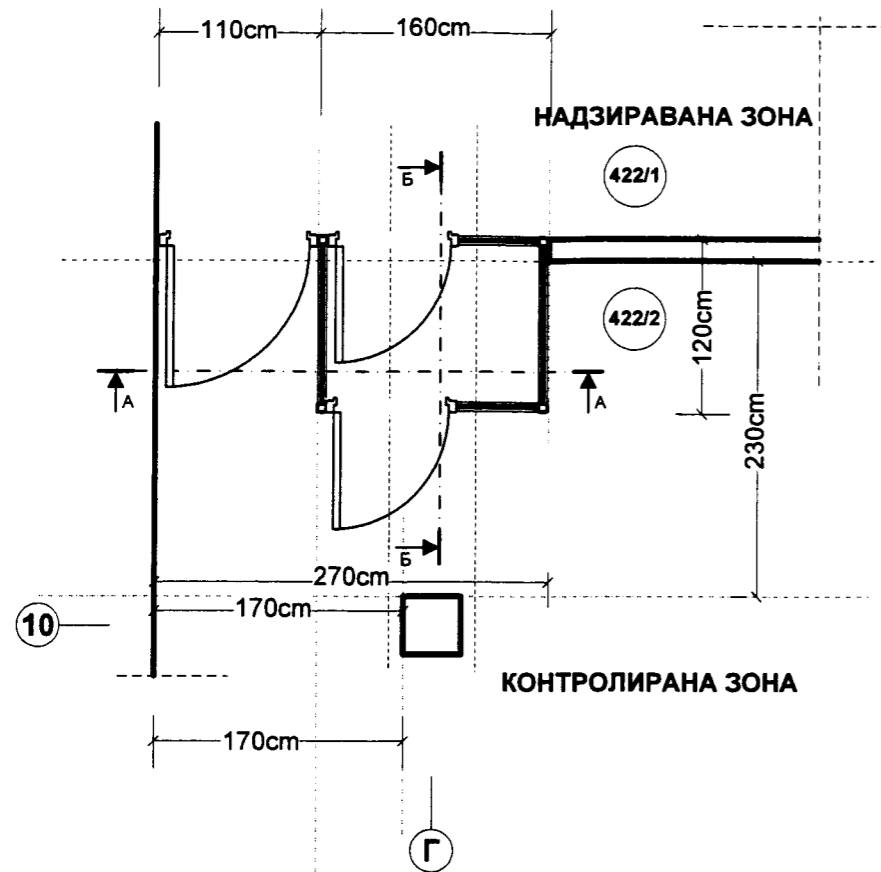


A - A М 1:50

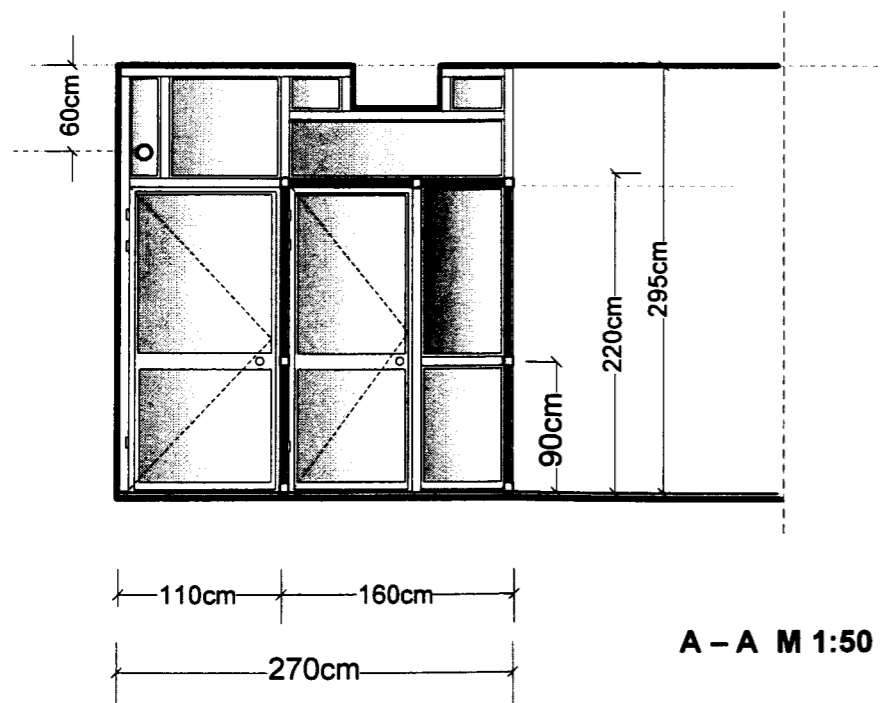
ЗАБЕЛЕЖКИ:

- Алуминиевите профили - с бяло прахово покритие
- Брави - само от към надзираваната зона
- Избора на брава - съгласно проект ел. част

				МАЩАБ	МАСА	Спецкорпус 3. СББ V-ти етаж. Пом.Б514 и Б522
				1:50		
				ЛИСТ	Плътна преграда между надзиравана и контролирана зона със санпропуск и врата от алуминиеви профили и 6 мм поликарбонатни плоскости	
				3/3		
Изм.	Име	Подпис	Дата	"АЕЦ КОЗЛОДУЙ" ЕАД		11.30.ОСО.ROOMS.РПР.003
Разр.	Р.Маринов	<i>[Signature]</i>	08.11г			
Пров.	Р.Драганов	<i>[Signature]</i>	08.11г			



Б – Б М 1:50

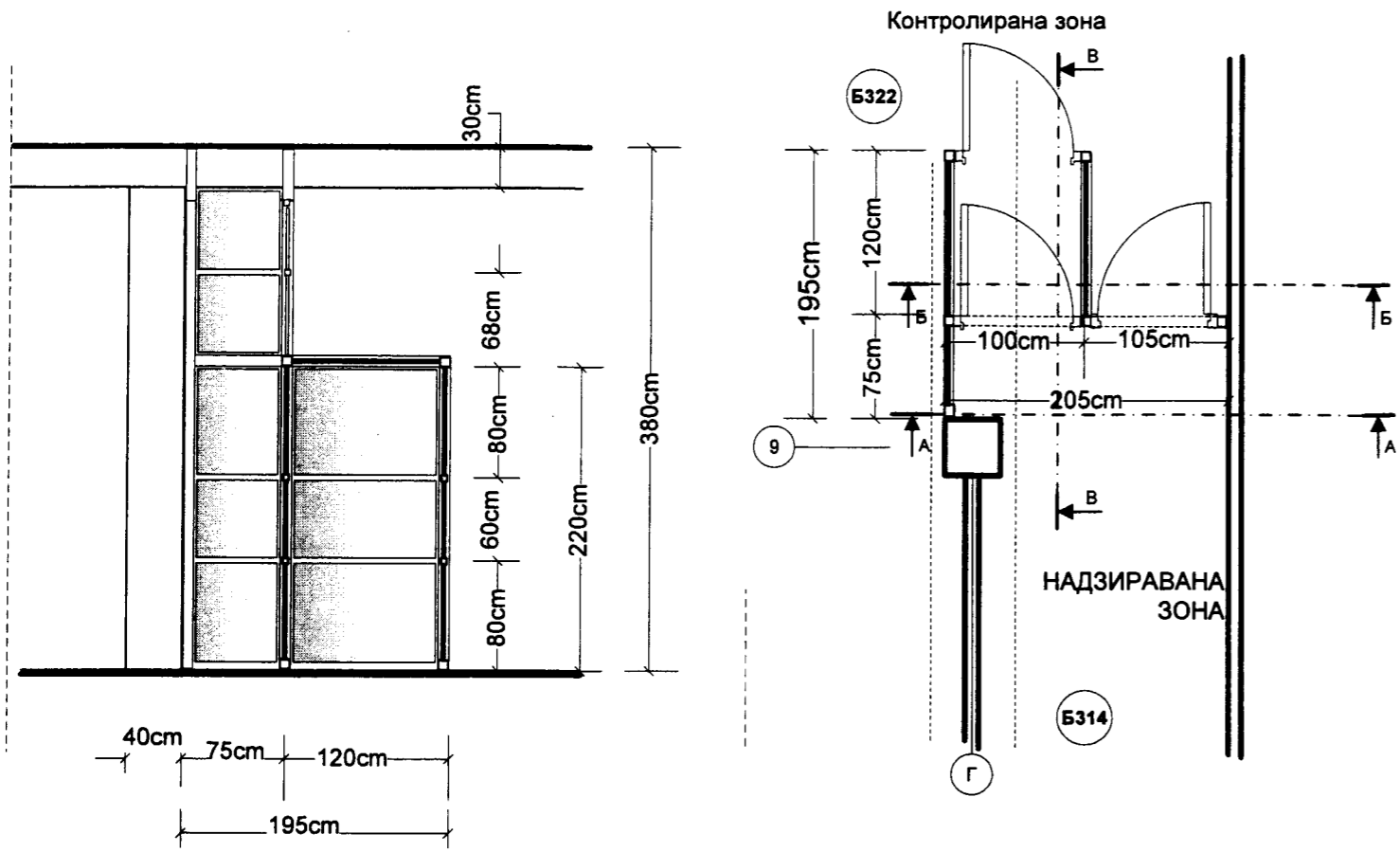


А – А М 1:50

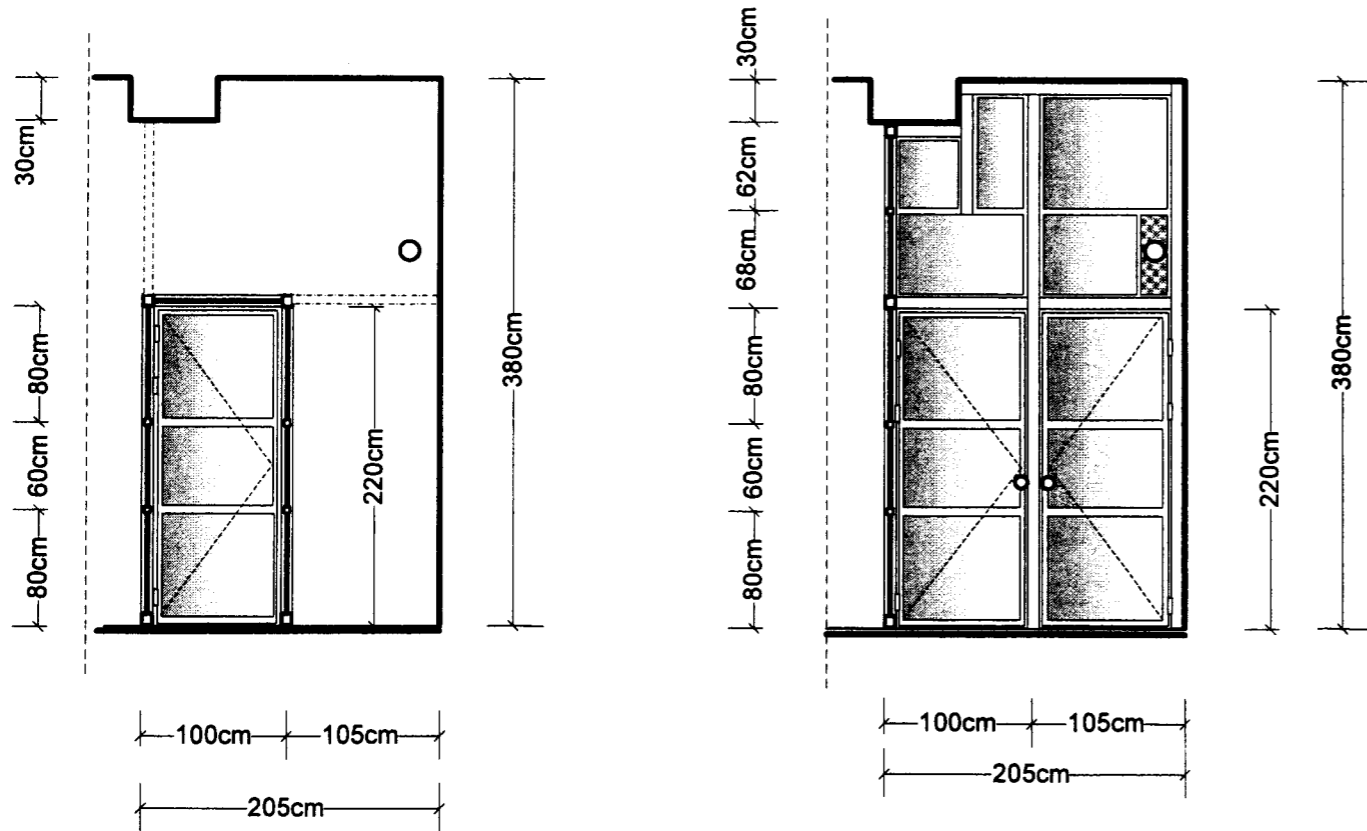
ЗАБЕЛЕЖКИ:

- Алюминиевите профили – с бяло прахово покритие
- Брави – само от към надзираваната зона
- Избор на брава – съгл. проект ел. част

				МАЩАБ 1:50	МАСА	Спецкорпус 3. СББ IV-ти етаж. Пом.Б422/1 и Б422/2
				ЛИСТ 2/3	Плътна преграда между надзиравана и контролирана зона със санпропуск и врата от алуминиеви профили и 6 мм поликарбонатни плоскости	
Изм.	Име	Подпис	Дата	"АЕЦ КОЗЛОДУЙ" ЕАД		11.30.ОСО.ROOMS.РПР.003
Разр.	Р.Маринов	<i>[Signature]</i>	08.11г			
Пров.	Р.Драганов	<i>[Signature]</i>	08.11г			



В-В М 1:50



Б-Б М 1:50

А-А М 1:50

- ЗАБЕЛЕЖКИ:**
- Алюминиевите профили – с бяло прахово покритие
 - Брави само от към надзираваната зона
 - Избор на брава – съгл. проект ел.част
 - Избора на алуминиеви профили да се съобрази с конструктивната височина

				МАЩАБ 1:50	МАСА		Спецкорпус 3. СББ III-ти етаж. Пом.Б314 и Б322
				ЛИСТ 1/3	Плътна преграда между надзиравана и контролирана зона със санпропуск и врата от алуминиеви профили и 6 мм поликарбонатни плоскости		
Изм.	Име	Подпис	Дата	"АЕЦ КОЗЛОДУЙ" ЕАД		11.30.ОСО.ROOMS.РПР.003	
Разр.	Р.Маринов	<i>[Signature]</i>	08.11г				
Пров.	Р.Драганов	<i>[Signature]</i>	08.11г				

Обект: Изграждане на плътна преграда между надзиравана и контролирана зона със санпропуск и врата за пом. Б422/1, Б422/2, Б314, Б 322, Б514 и Б522

Част : Архитектурна

КОЛИЧЕСТВЕНО-СТОЙНОСТНА СМЕТКА

№	Видове работи	Ед.м	Колич.	Ед.цена	Ст-ст
3 етаж					
1	Доставка и монтаж на плътна алуминиева преграда от алуминиеви профили с бяло прахово покритие и пълнеж от поликарбонат 6 мм. с две входни врати 90/220 и една врата 100/220 и брави едностранно	м2	18.00		
2	Плътна преграда от ал.профили и пълнеж от поликарбонат 6 мм. над измервателни арки	м2	4.80		
4 етаж					
3	Доставка и монтаж на плътна алуминиева преграда от алуминиеви профили с бяло прахово покритие и пълнеж от поликарбонат 6 мм. с две входни врати 90/220 и една врата 100/220 и брави едностранно	м2	17.00		
4	Плътна преграда от ал.профили и пълнеж от поликарбонат 6 мм. над измервателни арки	м2	6.00		
5 етаж					
5	Доставка и монтаж на плътна алуминиева преграда от алуминиеви профили с бяло прахово покритие и пълнеж от поликарбонат 6 мм. с две входни врати 90/220 и една врата 100/220 и брави едностранно	м2	24.50		
6	Плътна преграда от ал.профили и пълнеж от поликарбонат 6 мм. над измервателни арки	м2	5.20		
7	Възстановяване стени и таван в областта на монтаж на плътна преграда	м2	40.00		
8	Възстановяване подово покритие от епоксидна саморазливна настилка в областта на монтаж на плътна преграда	м2	15.00		

Съставил:

/И. Мазнов/

