



## **“АЕЦ Козлодуй” ЕАД, гр. Козлодуй**

България, 3321 гр. Козлодуй тел: 359 973 7 35 30, факс: 359 973 7 60 27

### **О Б Я В Л Е Н И Е**

За участие в конкурс по оферти за

#### **“Административна компютърна и телефонна мрежи, част Административна сграда”**

“АЕЦ Козлодуй” ЕАД на основание чл.2, ал.1, т.1 от НВМОП кани всички заинтересовани да подадат оферти за участие в конкурс по оферти за възлагане на обществена поръчка при следните условия:

1.	<b>Технически характеристики:</b>	Обема на дейностите - съгласно Количествено – стойностна сметка и Техническо решение 11.ИСКТ.ТР.091
2.	<b>Количество или обем:</b>	Съгласно Количествено – стойностна сметка и Техническо решение 11.ИСКТ.ТР.091
3.	<b>Срок за изпълнение:</b>	В календарни дни (след даване фронт за работа)
4.	<b>Гаранционен срок:</b>	Гаранционните срокове за СМР не могат да бъдат по-малки от посочените в Наредба №2 от 31.07.2003г. за въвеждане в експлоатация на строежите в РБългария и минимални гаранционни срокове за изпълнени строителни и монтажни работи, съоръжения и строителни обекти
5.	<b>Условие за изпълнение:</b>	След осигуряване достъп до площадката на обекта
6.	<b>Предлагана цена:</b>	Участникът посочва единични цени за всяка позиция от приложения Обем работа, както и обща цена за изпълнение на поръчката, но не включва ДДС.
7.	<b>Начин на плащане:</b>	Възложителят заплаща цената чрез банков превод в срок до 15 работни дни, срещу Протокол за установяване на натурални видове СМР и оригинална фактура.

8.	<b>Документи, съпровождащи стоката и необходими за провеждане на входящ контрол</b>	- Декларация за съответствие на материалите съгласно Наредба за съществените изисквания към строежите и оценяване съответствието на строителните продукти (ДВ бр.106/2006г.) и е част от отчетната документация.
9.	<b>Срок на валидност на офертата:</b>	90 дни от датата на подаване на офертата
10.	<b>Критерий за оценка на офертите:</b>	<p>“Икономически най- изгодна оферта” при следните показатели:</p> <ol style="list-style-type: none"> <li>1. За техническа оценка: <ol style="list-style-type: none"> <li>1.1. Вид и характеристики на предлаганите за изпълнение материали и оборудване Кт = 0,20;</li> <li>1.2. Работна програма със срок и график за изпълнение Кт = 0,25;</li> <li>1.3. Гаранционен срок Кт = 0,05;</li> </ol> </li> <li>2. За финансова оценка: <ol style="list-style-type: none"> <li>2.1. Цена Кт = 0,50</li> </ol> </li> </ol>
11.	<b>Съдържание на офертата:</b>	<p>Всеки участник представя оферта, която трябва да съдържа:</p> <ol style="list-style-type: none"> <li>1. Документ за регистрация на участника или единен идентификационен код, съгласно чл. 23 от Закона за търговския регистър. Когато не е представен ЕИК, съгласно чл. 23 от Закона за търговския регистър, участниците - юридическите лица или еднолични търговци прилагат към своите оферти за участие и удостоверения за актуално състояние. Чуждестранните юридически лица прилагат еквивалентен документ на съдебен или административен орган от държавата, в която са установени;</li> <li>2. Документи, удостоверяващи вписване в Централния професионален регистър на строителя;</li> <li>3. Валидна застраховка за професионална отговорност по чл.171 от ЗУТ;</li> <li>4. Референции;</li> <li>5. Информационен лист, съдържащ следното: Банкови реквизити, Точен адрес, Идентификационен номер по ЗДДС, Телефон, факс и лице за контакти;</li> <li>6. Валидност на офертата;</li> <li>7. Вид и характеристики на предлаганите за използване материали, детайли и оборудване;</li> <li>8. Попълнена Количествено-стойностна сметка;</li> <li>9. Работна програма със срок и график за изпълнение;</li> <li>10. Гаранционни срокове на монтажните дейности;</li> <li>11. Ценови показатели за ценообразуване на видовете СМР;</li> <li>12. Обща цена без ДДС;</li> <li>13. Условие на плащане – след извършване на услугата.</li> </ol>

12.	<b>Място и начин на представяне на офертата:</b>	<b>Лично, чрез препоръчана поща или чрез куриер на адрес:</b> 3321 “АЕЦ Козлодуй” ЕАД, Централно Деловодство в запечатан плик с надпис “За конкурс по оферти №20119 с предмет: “Административна компютърна и телефонна мрежи, част Административна сграда” и име, адрес и телефон на участника и лице за контакт
13.	<b>Срок за представяне на офертите:</b>	до <b>16:00 ч.</b> на <b>21.07.2011г.</b>
14.	<b>Лице за контакт и допълнителна информация</b>	Маргарита Михайлова Гл. специалист “Договори” тел: +359 973 7 38 73 факс: +359 973 7 60 30 e-mail: <a href="mailto:MVMihaylova@npp.bg">MVMihaylova@npp.bg</a>

В Очакване на Вашето предложение,

С поздрав

**Сийка Пенкова**

**Директор Дирекция “Икономика и Финанси”**



**“АЕЦ Козлодуй” ЕАД**

**УПРАВЛЕНИЕ “ЕКСПЛОАТАЦИЯ”**

**УТВЪРЖДАВАМ,**

**ЗАМЕСТНИК ИЗПЪЛНИТЕЛЕН**

**ДИРЕКТОР:** \_\_\_\_\_

## **ТЕХНИЧЕСКО РЕШЕНИЕ**

за внасяне на изменение

**Административна компютърна и телефонна мрежи**

**част Административна сграда**

*11.11.2011*  
No.....дата.....

### **1. Описание на проблема :**

#### **1.1. Описание на съществуващото положение**

Компютърната мрежа в административната сграда на дружеството е изградена на етапи, в различно време, без предварителен общ план. Част от кабелите са с по-ниска пропускателна способност от необходимото. В много помещения има инсталирани допълнителни, несъвременни разпределителни устройства.

Телефонната мрежа в административна сграда на дружеството е изградена на базата на 4 бр. телефонни щранга, които са развити на всеки етаж в определени стаи по 6 чифта. До стаите, в които няма телефонни щрангове се изтеглят под первазите на прозорците през проходки нужния брой едночифтови телефонни кабели.

#### **1.2. Описание на слабостите (несъответствията)**

Структурата на компютърната мрежа в административната сграда е каскадна, липсващите точки за свързване са реализирани с допълнителен суич, което значително намалява пропускателната способност и не отговаря на стандарта, приет в дружеството.

Структурата на телефонната мрежа в административната сграда не е изчислена за нарастващия брой от абонати. Поставянето на нова дограма в административната сграда възпрепятства изтеглянето на голям брой телефонни кабели в проходките до стаите, в които няма телефонни щрангове.

#### **1.3. Начин на откриване на проблема**

Многобройни оплаквания заради загуба на свързаност и ниска скорост на трансфера на данни.

Разместване на персонала в зависимост от новата структура на АЕЦ и необходимостта от откриване на нови телефонни постове.

## **2. Основания за изменението**

Съществуващата кабелна инфраструктура не удовлетворява потребностите на сегашния информационен поток.

Липсва връзка на някои работни места с административната компютърна мрежа.

Съществуващата телефонна кабелна инфраструктура не удовлетворява потребностите на съществуващия персонал.

Липсва връзка на някои работни места с административната телефонна мрежа.

## **3. Предложение за решение на проблема**

### **3.1. За компютърна мрежа**

#### **3.1.1. Описание на предложението**

Изтегляне на нови UTP кабели между новомонтираните комуникационни шкафове и работните места.

Монтиране на активни мрежови устройства с по-голяма пропускателна способност.

#### **3.1.2. Необходими човешки, финансови и материални ресурси**

##### **3.1.2.1. Необходими материали:**

- |   |         |
|---|---------|
| ○ 19' комуникационен шкаф 15U, 60x60 см,                | 9 бр.   |
| ○ Cisco Catalyst WS-2960-24TT-L                         | 3 бр.   |
| ○ Cisco Catalyst WS-2960-48TT-L                         | 7 бр.   |
| ○ Cisco Catalyst WS-C3750G-24T-E                        | 3 бр.   |
| ○ Мрежов кабел Cat. 5e, U/UTP, PVC Duplex, 24 AWG, 2x4P | 3000 м. |
| ○ Мрежов кабел Cat. 5e, U/UTP, PVC Duplex, 4p, 24 AWG   | 600 м.  |
| ○ Двойна розетка Cat. 5e с вложки                       | 151 бр. |
| ○ Единична розетка Cat. 5e с вложка                     | 47 бр.  |
| ○ Patch cord UTP Cat 5e 1м                              | 363 бр. |
| ○ Каналки за кабел 60x25                                | 200 м.  |
| ○ Каналки за кабел 40x25                                | 200м.   |
| ○ Каналки за кабел 20x15                                | 800 м.  |

Необходими работни действия:

- |  |        |
|--|--------|
| ○ Изграждане на кабелно трасе от каналки | 1200 м |
| ○ Изтегляне на кабел UTP                 | 3600 м |
| ○ Монтаж на 19' комуникационен шкаф      | 10 бр. |
| ○ Демонтаж на кабел UTP                  | 1200 м |

3.1.3. Спецификация на необходимите съоръжения, резервни части, материали, средства за измерване и контрол

Не са нужни допълнителни елементи.

3.2. За телефонна мрежа

3.2.1. Описание на предложението

Изтегляне на нови UTP 2x2p кабели между показаните на чертежите стари и нови телефонни глави и работните места.

Изтегляне на нови ТСВВ 50x2x0,5 и ТСВВ 30x2x0,5 телефонни кабели между показаните на чертежите нови телефонни глави и репартистор административна сграда.

3.2.2. Необходими човешки, финансови и материални ресурси

3.2.2.1. Необходими материали:

- |                              |         |
|------------------------------|---------|
| ○ Телефонна кутия РК 50" БСТ | 3 бр.   |
| ○ Двойна телефонна розетка   | 187 бр. |
| ○ Кабел UTP 2x2p             | 2790 м. |
| ○ Кабел ТСВВ 50x2x0,5        | 200 м.  |
| ○ Кабел ТСВВ 30x2x0,5        | 30 м.   |

Необходими работни действия:

- |  |        |
|--|--------|
| ○ Изтегляне на кабел UTP 2x2p          | 2790 м |
| ○ Монтаж на Телефонна кутия РК 50" БСТ | 3 бр.  |
| ○ Изтегляне на кабел ТСВВ 50x2x0,5     | 200 м. |
| ○ Изтегляне на кабел ТСВВ 30x2x0,5     | 30 м.  |

3.2.3. Спецификация на необходимите съоръжения, резервни части, материали, средства за измерване и контрол

Не са нужни допълнителни елементи.

#### **4. Оценка на изменението**

4.1. Оценка на безопасността

Изменението няма отношение към ядрена, радиационна, пожарна безопасност. Демонтираните кабели да бъдат изхвърляни отделно.

4.2. Други проекти, върху които ще окаже влияние предлаганото изменение

Няма.

4.3. Количество и видове радиоактивни отпадъци, подлежащи на преработка и съхранение

Няма.

4.4. Промени в съществуващите документи

- Компютърна мрежа на АЕЦ Козлодуй в частта административна сграда.
- Телефонна мрежа на АЕЦ Козлодуй в частта административна сграда.

## **5. Очакван ефект от реализацията**

- По-бърз информационен обмен.
- Намаляване броя на проблемите, касаещи свързаността на персоналните компютри в административната сграда.
- Възможност за обмен на данни от несвързани до сега работни места.
- Осигуряване на възможност за откриване на нови телефонни постове в административна сграда на АЕЦ Козлодуй – ЕАД и премахване на висящи кабели.

## **6. Условия за реализация**

6.1. Състояние на системите и съоръженията по време на изпълнение на изменението

Съществуваща компютърна и телефонна мрежи в административната сграда работи до окончателното приемане на новоизградените мрежова и телефонна инфраструктури.

Изграждането на новите мрежова и телефонна инфраструктури не може да пречи на служителите в изпълнението на ежедневните си задачи.

Изпълнителите трябва да се съобразяват с трудовия график на ръководството на „АЕЦ Козлодуй” ЕАД.

Изпълнението на кабелните трасета да бъде естетично издържано и максимално съобразено с интериора на отделните помещения.

6.2. Осигуряване на безопасността

При включване на договор за изпълнение с външна организация да се спазва инструкция ДБК.КД.ИН.028/06.

6.3. Метод за изпитване (изпробване) на изпълненото изменение

72 часова пробна експлоатация

6.4. Критерии за приемливост на резултатите

Безаварийна работа на компютрите.

6.5. Условия за въвеждане в експлоатация на изпълнението

Успешна 72 часова пробна експлоатация.

6.6. Допълнително обучение и инструктаж на персонала

Не се налага.

6.7. Внасяне на необходимите изменения в оригиналната и работна документация на проекта

В схемата на административна компютърна мрежа старите схеми на административна сграда да бъдат сменени с новите.

В схемата на административна телефонна мрежа старите схеми на административна сграда да бъдат допълнени с новите.

### 7. Приложения

Схема на компютърна и телефона мрежа на Административна сграда 1-10. етаж

Схема на компютърна и телефонна мрежа на Административна сграда партер

Схема на компютърна и телефонна мрежа на Административна сграда сутерен

Схема на компютърна и телефонна мрежа на Административна сграда сектор КС и ДС

Схема на компютърна и телефонна мрежа на Административна сграда счетоводство галерия

Изготвил:

р-л. с-р. "КТ". Томаш Трон

Съгласували:

Р-л У-е "Експлоатация": Ц. Бачийски

р-л с-р „КС и ДС”, А.Александров

Р-л У-е „С”: Цв. Цветков

Отговорник за ТР: Т. Трон

Н-к. О-л. „ИСИКТ”: Ан. Христов

Н-к. О-л. „СТК”: Ал. Златанов

Отговорен изпълнител на ТР: Св. Станчев

Срок за изпълнение на ТР: 31. 09. 2011 г.



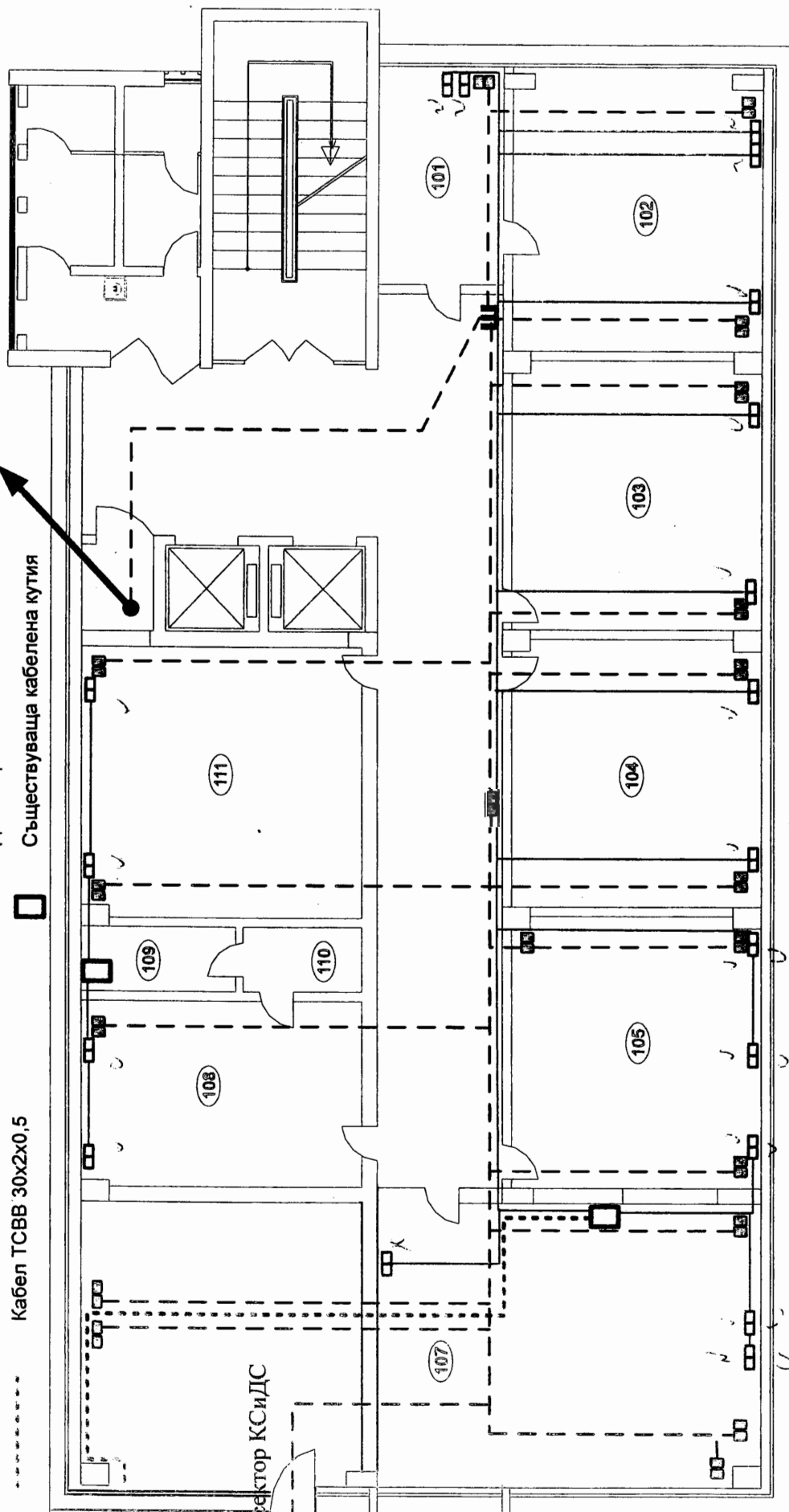


5. етаж

- Кабел УТР 2x4x2p cat 5e
- Кабел УТР 4x2p cat 5e
- Кабел УТР 2x2p за ТА
- Кабел ТСВВ 30x2x0,5
- Двойна розетка cat 5e
- Единична розетка cat 5e
- Двойна розетка RJ 11
- Съществуваща кабелна кутия



- Кабел УТР 2x4x2p cat 5e
- Кабел УТР 4x2p cat 5e
- Кабел УТР 2x2p за ТА
- Кабел ТСВВ 30x2x0,5



сектор КСидС



Кабел UTP 2x4x2p cat 5e

Кабел UTP 4x2p cat 5e

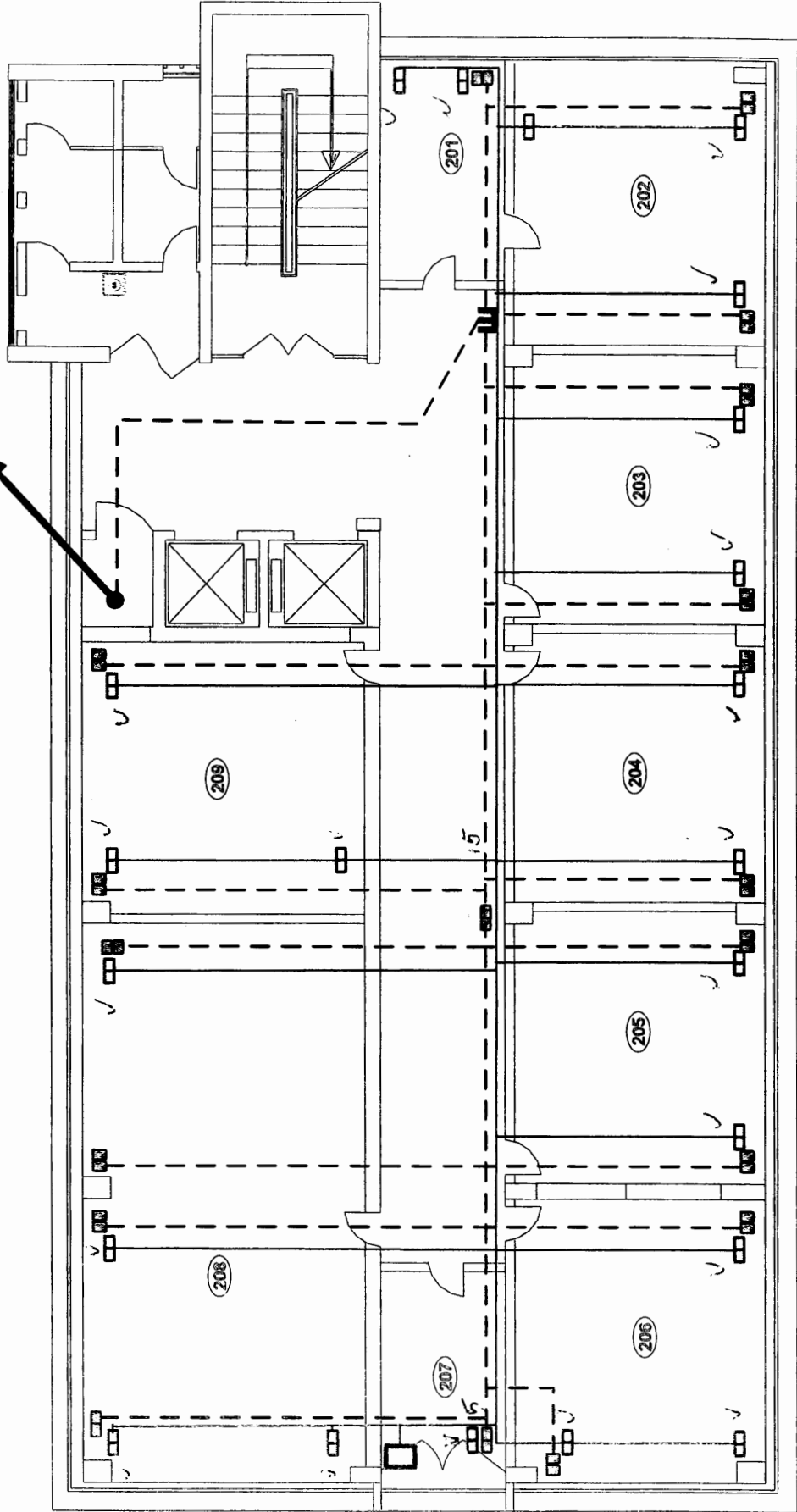
Кабел UTP 2x2p за ТА

Двойна розетка cat 5e

Единична розетка cat 5e

Двойна розетка RJ 11

Съществуваща кабелна кутия 5. етаж



Кабел УТР 2x4x2p cat 5e

Кабел УТР 4x2p cat 5e

Кабел УТР 2x2p за ТА

Двойна розетка cat 5e

Единична розетка cat 5e

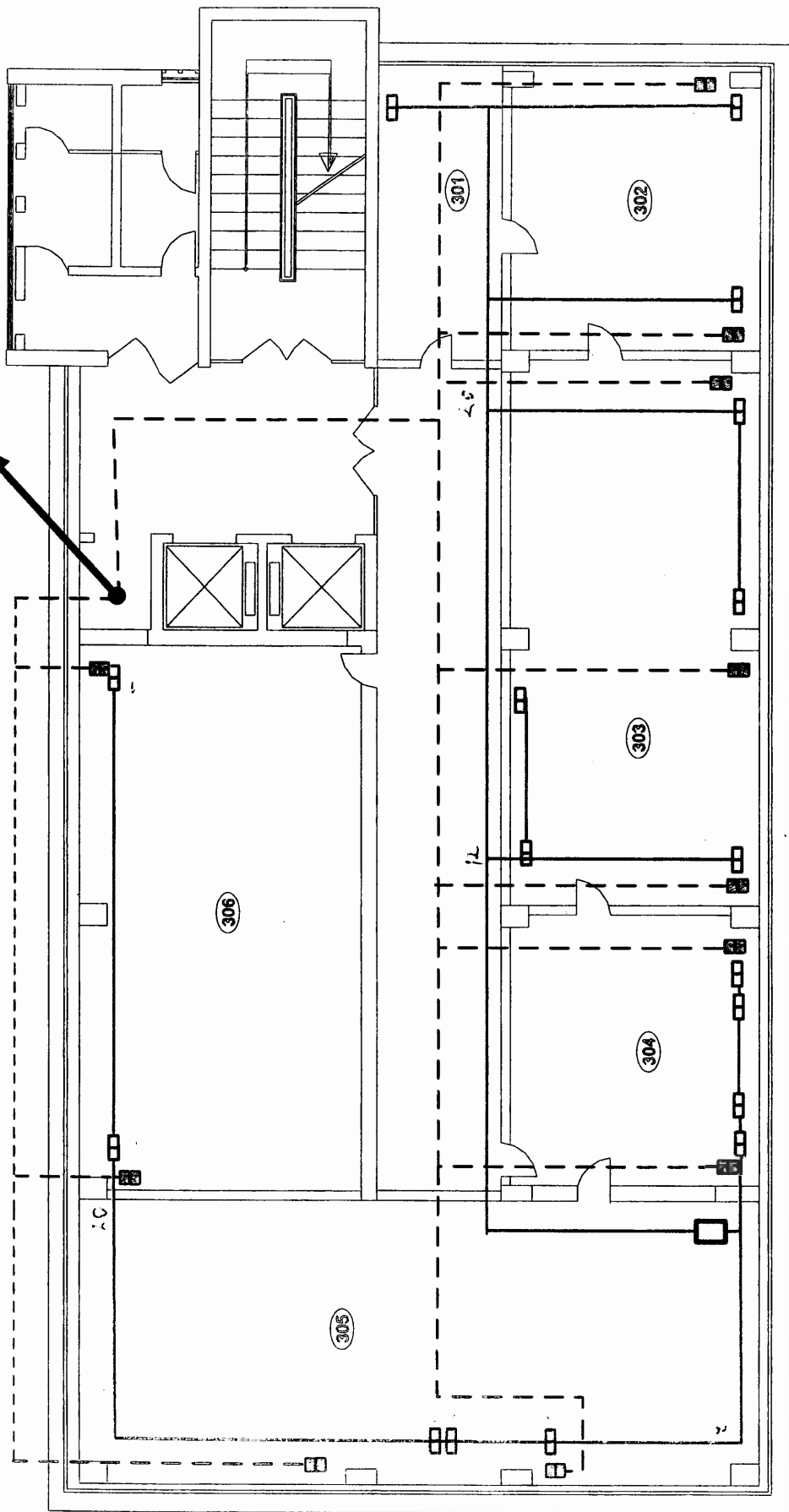
Двойна розетка RJ 11

Съществуваща кабелена кутия



АС 3. етаж

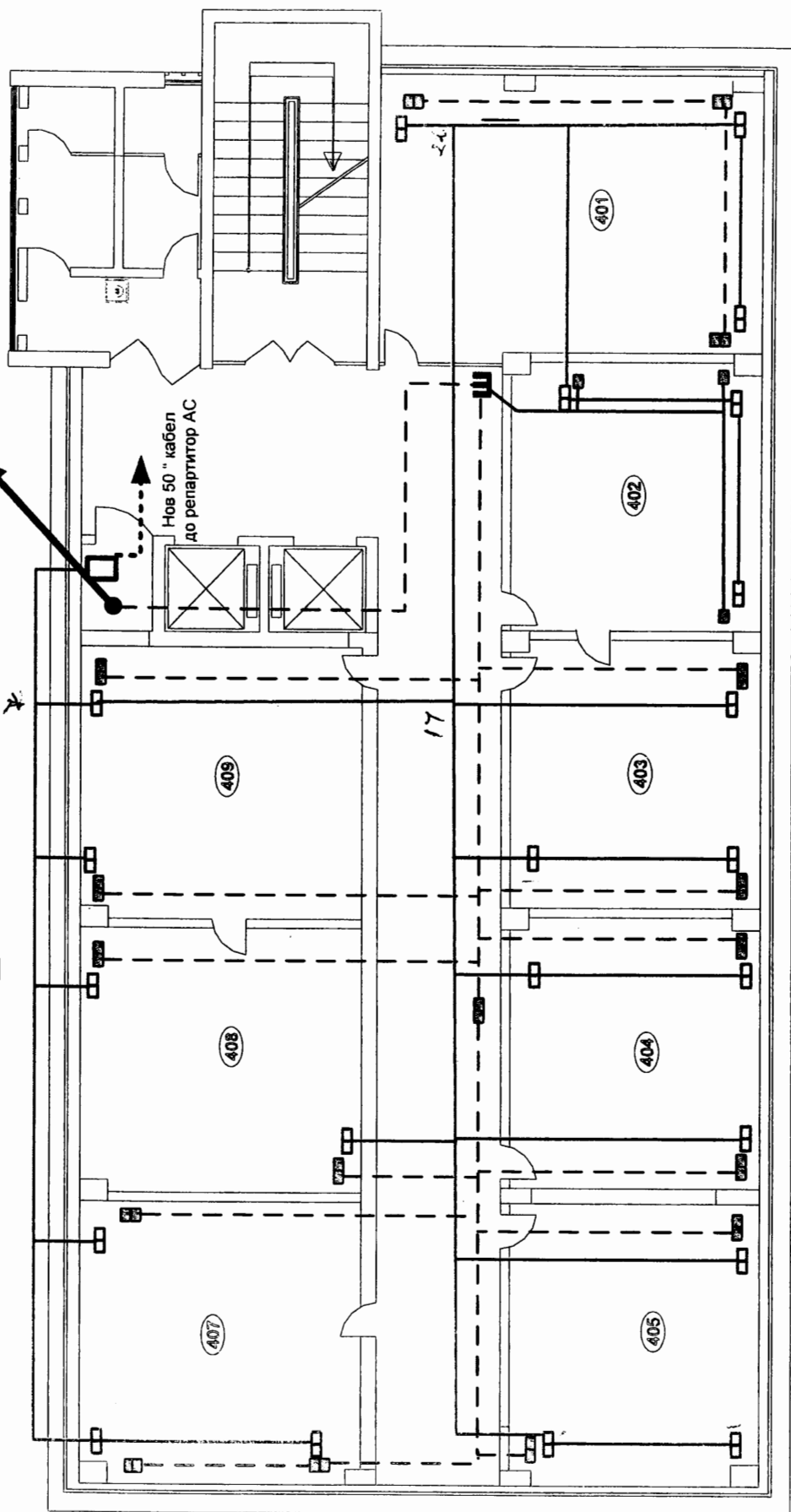
4. етаж





- Кабел УТР 2x4x2p cat 5e
- Кабел УТР 4x2p cat 5e
- Кабел УТР 2x2p за ТА
- Кабел ТСВВ 50x2x0,5
- Двойна розетка cat 5e
- Единична розетка cat 5e
- Двойна розетка RJ 11
- Нова кабелена кутия

5. етаж





Кабел УТР 2x4x2p cat 5e

Кабел УТР 4x2p cat 5e

Кабел УТР 2x2p за ТА



Двойна розетка cat 5e

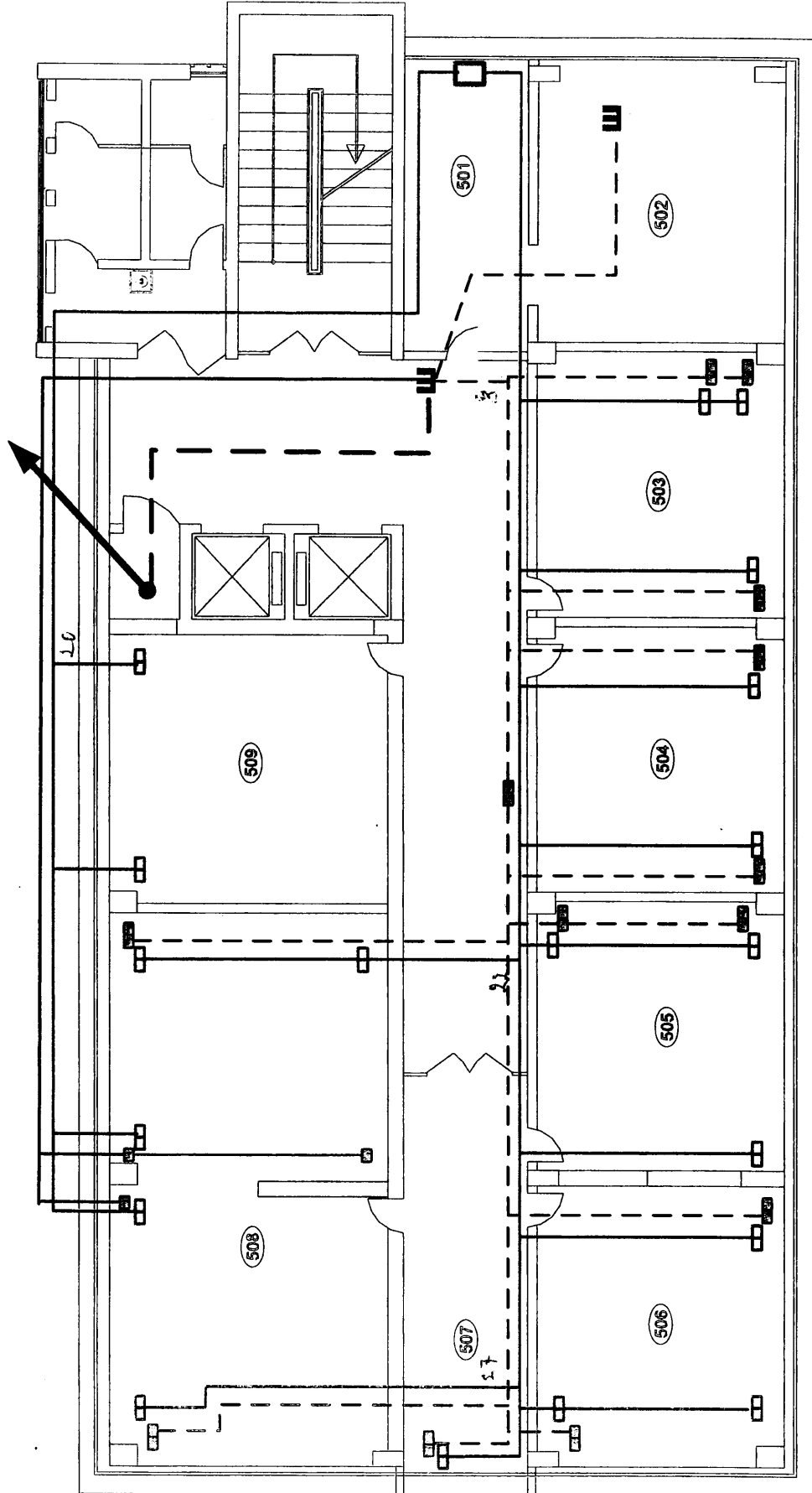
Единична розетка cat 5e

Двойна розетка RJ 11

Съществуваща кабелена кутия



Етаж 0, 1, 2, 4, 6, 7, 8, 9, 10





Кабел UTP 2x4x2p cat 5e



Двойна розетка cat 5e

Кабел UTP 4x2p cat 5e



Единична розетка cat 5e

Кабел UTP 2x2p за ТА

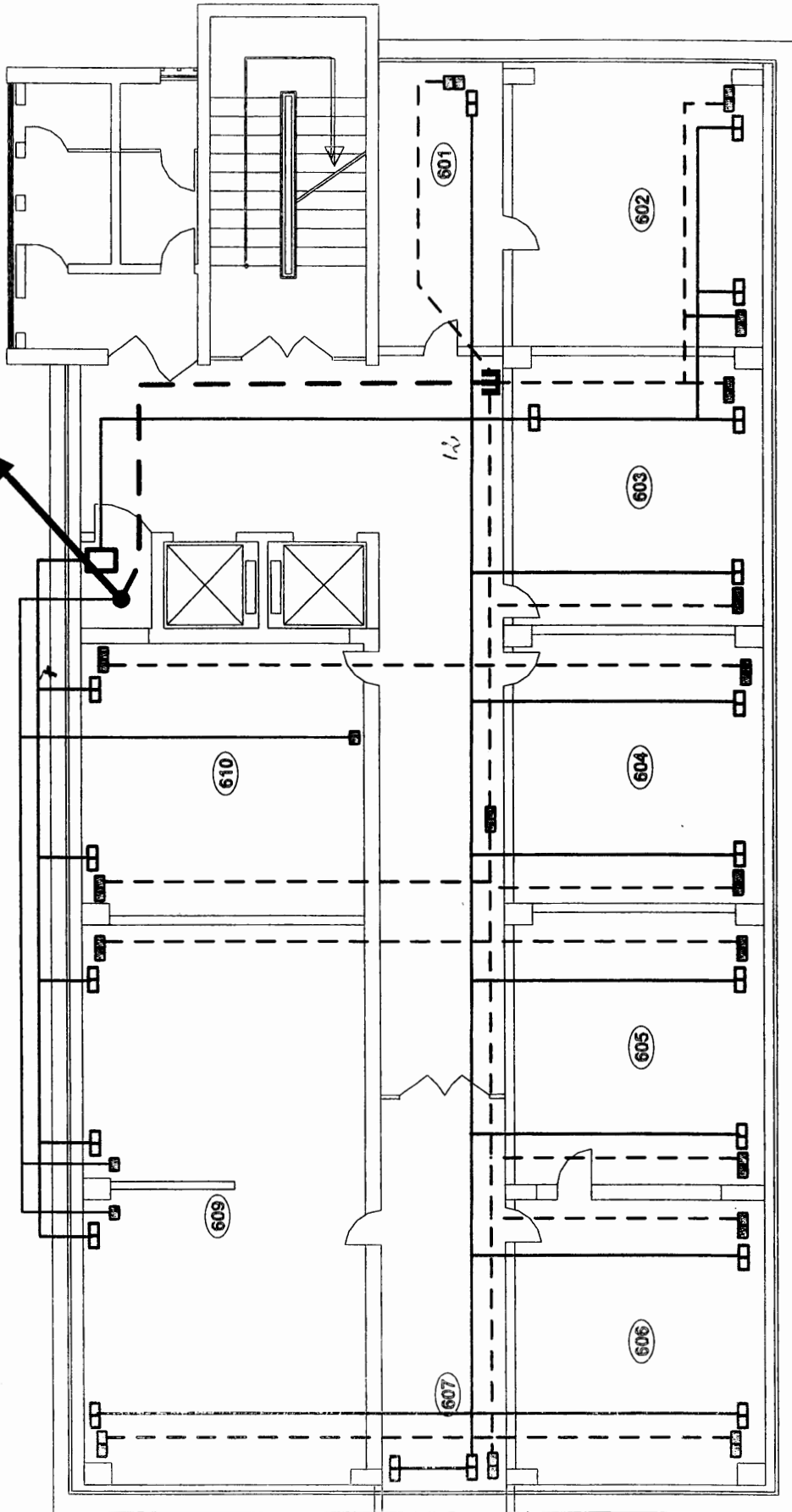
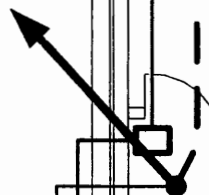


Двойна розетка RJ 11



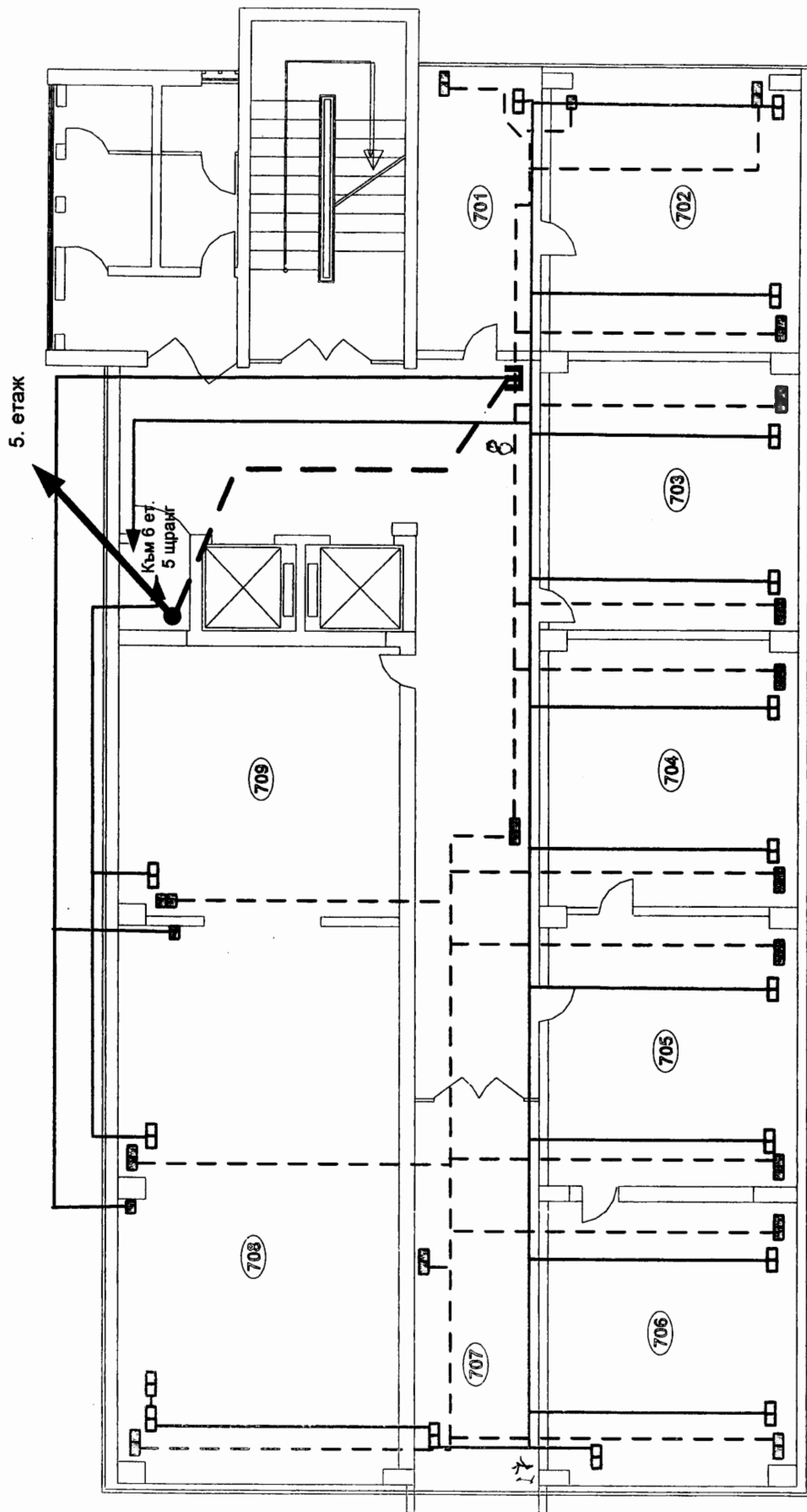
Съществуваща кабелна кутия

5. етаж













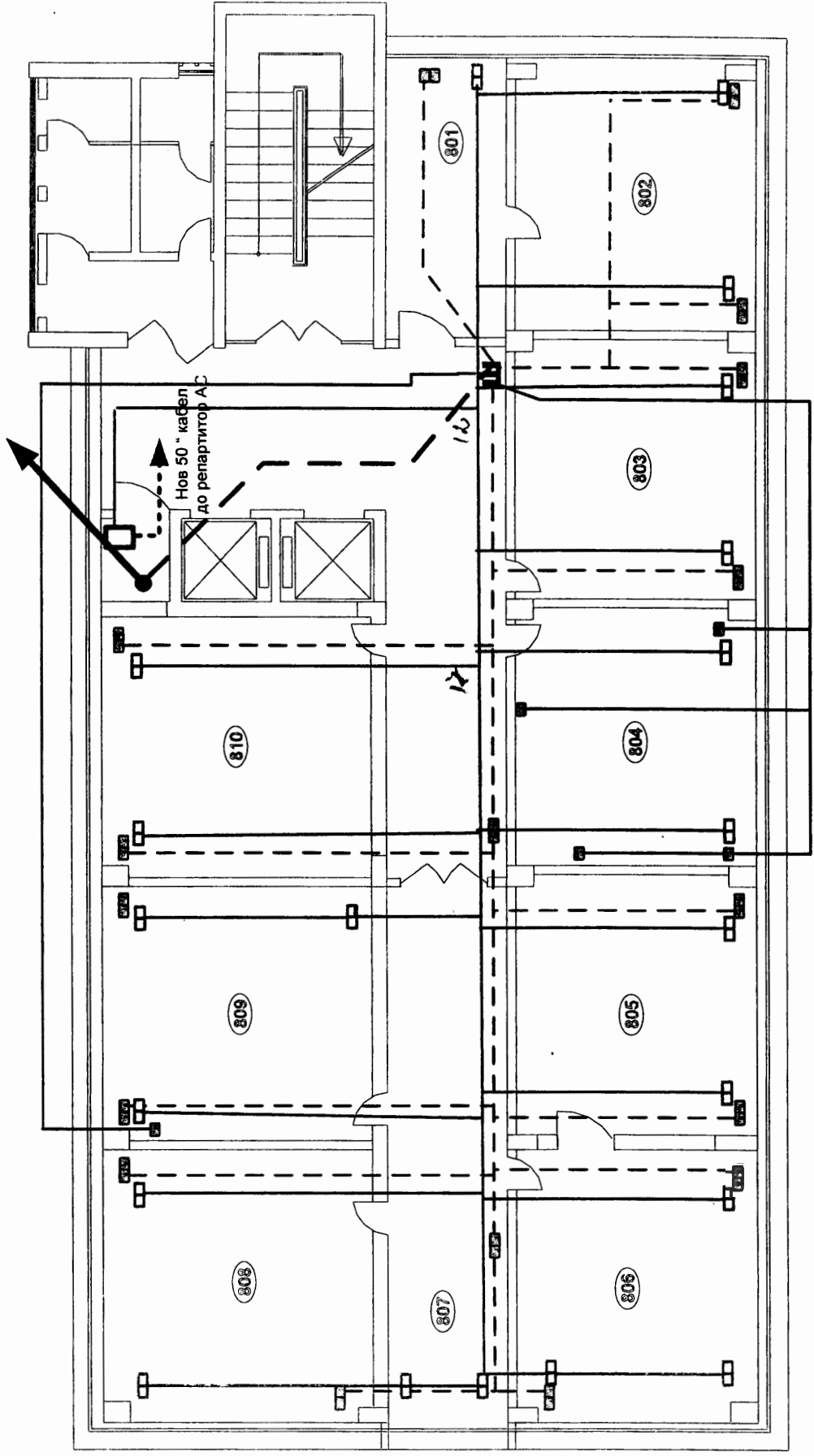
- Кабел УТР 2x4x2p cat 5e
- Кабел УТР 4x2p cat 5e
- Кабел УТР 2x2p за ТА
- Двойна розетка cat 5e
- Единична розетка cat 5e
- Двойна розетка RJ 11





-  Кабел УТР 2x4x2p cat 5e
-  Кабел УТР 4x2p cat 5e
-  Кабел УТР 2x2p за ТА
-  Кабел ТСВВ 50x2x0,5
-  Двойна розетка cat 5e
-  Единична розетка cat 5e
-  Двойна розетка RJ 11
-  Нова кабелна кутия

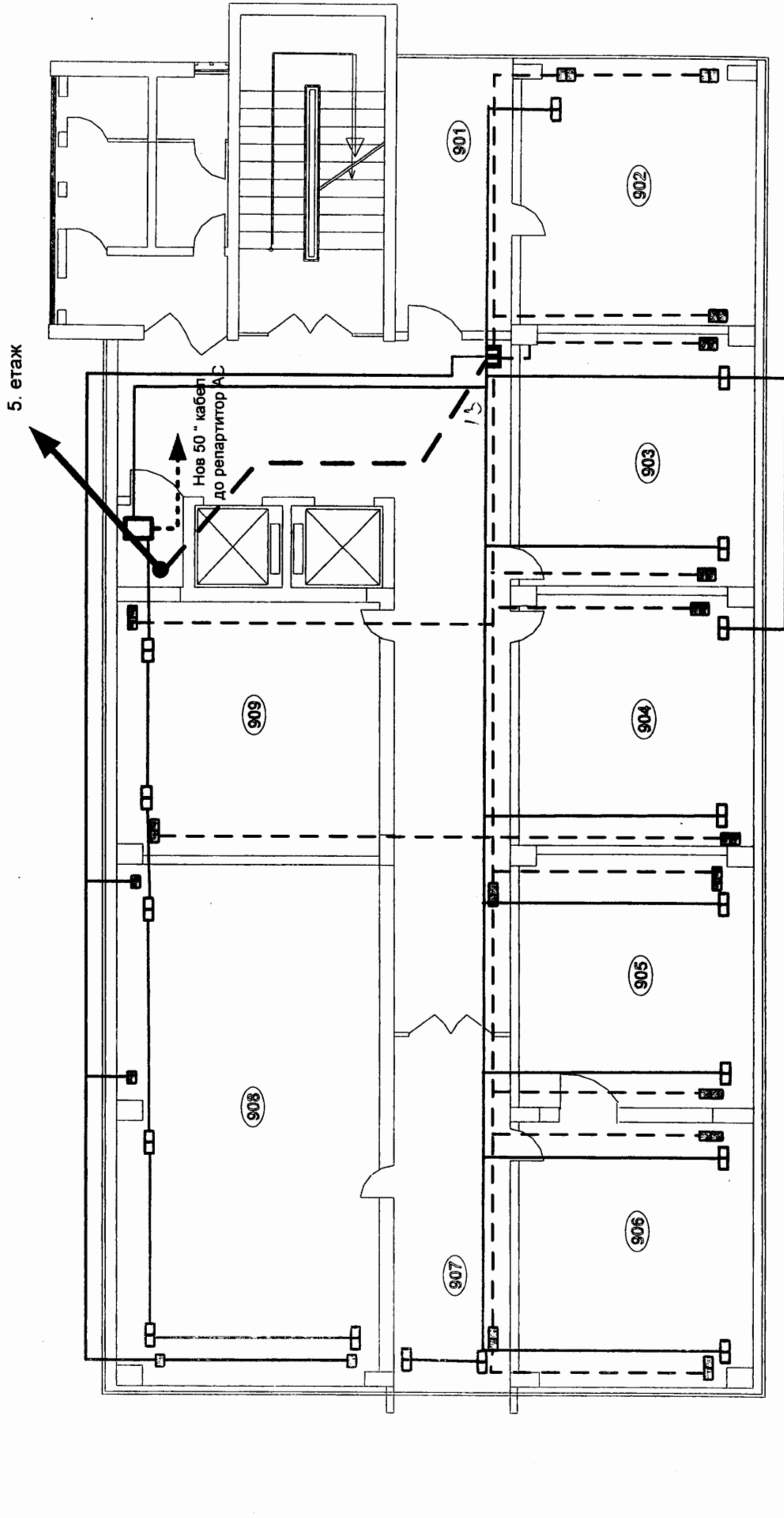
5. етаж







- Кабель УТР 2x4x2p cat 5e
- Кабель УТР 4x2p cat 5e
- - - Кабель УТР 2x2p за ТА
- Кабель ТСВВ 50x2x0,5
- Двойна розетка cat 5e
- Единична розетка cat 5e
- Двойна розетка RJ 11
- Новая кабелена кутия





Кабел УТР 2x4x2p cat 5e

Кабел УТР 4x2p cat 5e

Кабел УТР 2x2p за ТА

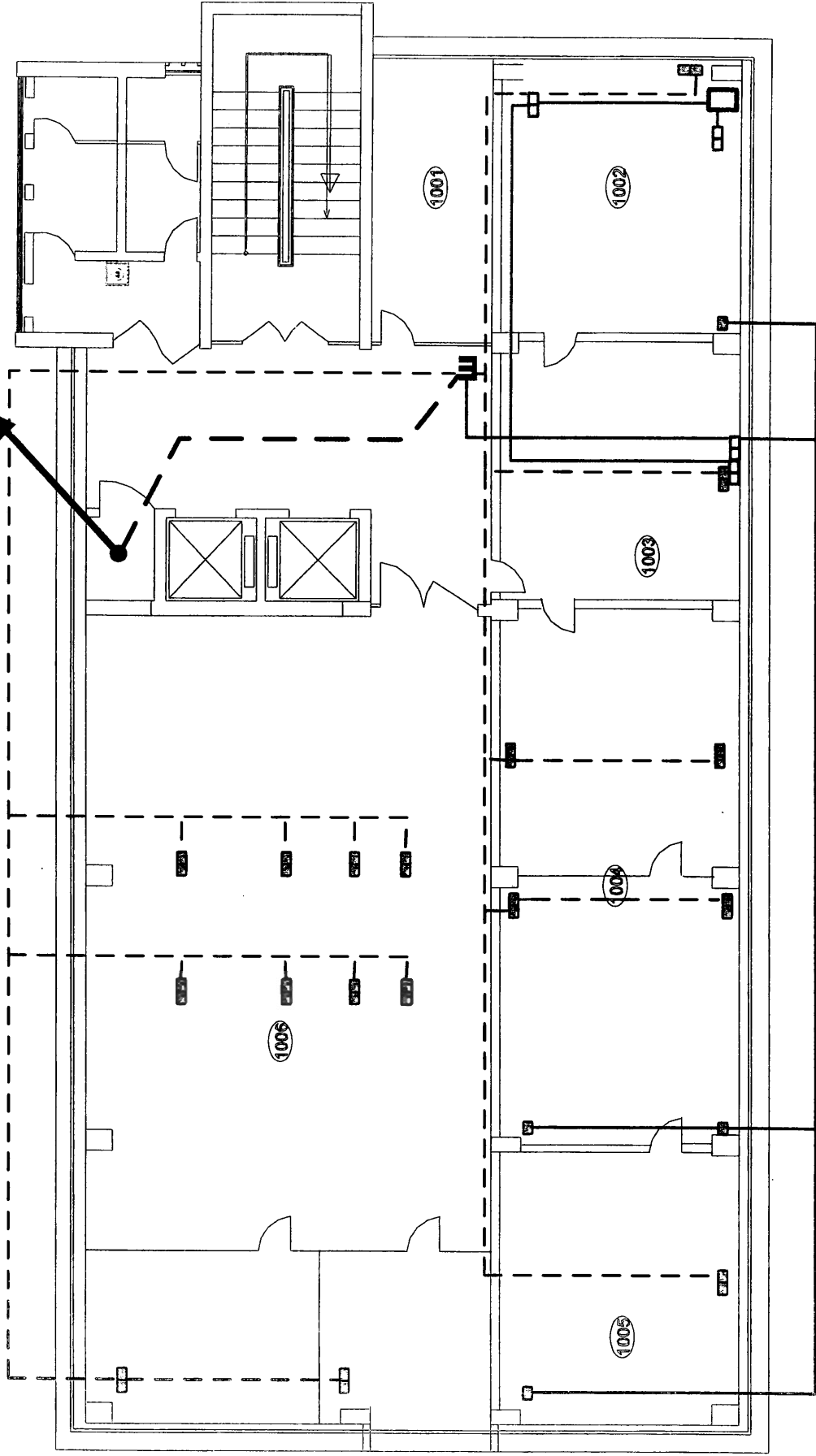
Двойна розетка cat 5e

Единична розетка cat 5e

Двойна розетка RJ 11

Съществуваща кабелна кутия

5. етаж





Кабел УТР 2x4x2p cat 5e

Кабел УТР 4x2p cat 5e

Кабел УТР 2x2p за ТА



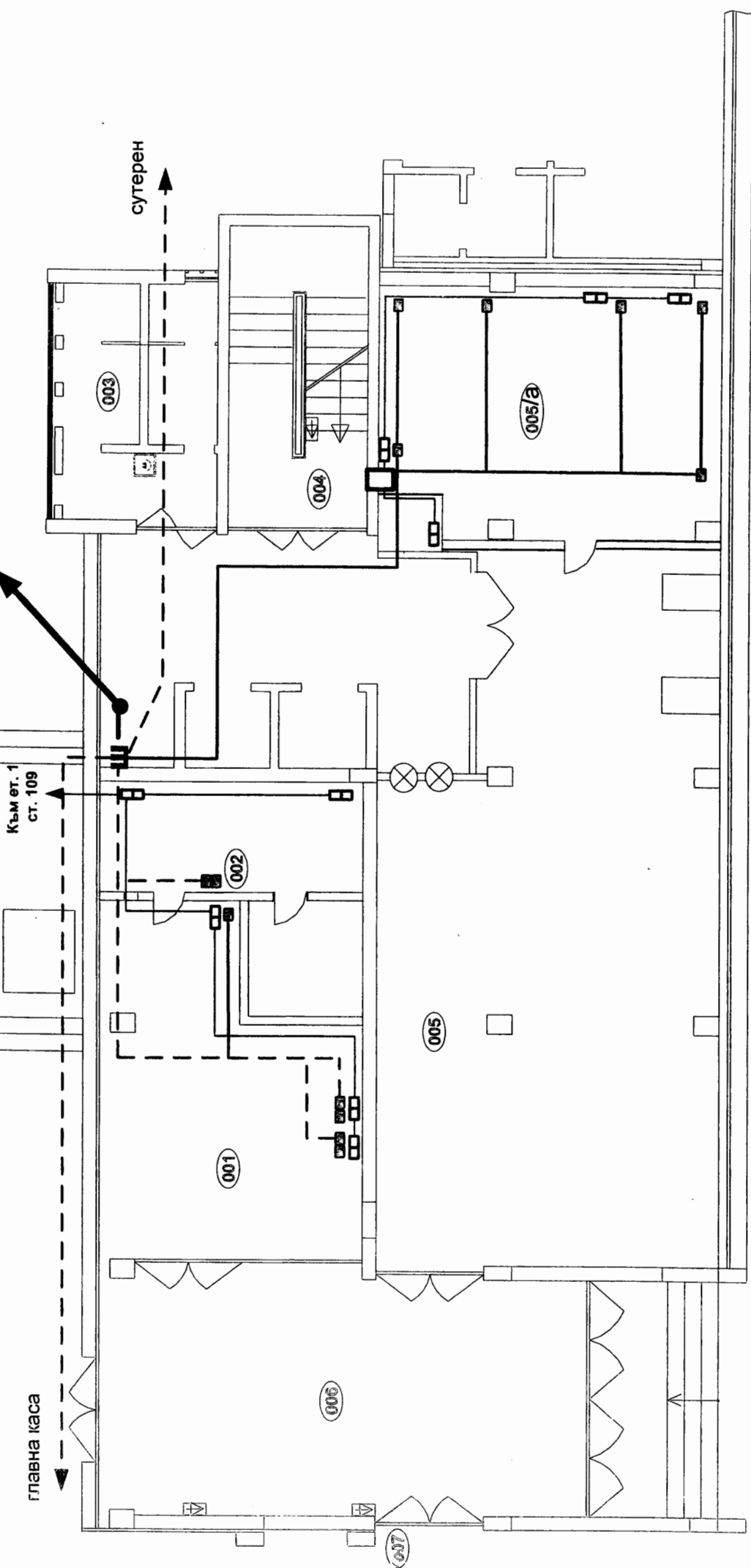
Двойна розетка cat 5e

Единична розетка cat 5e

Двойна розетка RJ 11

Съществуваща кабелена кутия

5. етаж





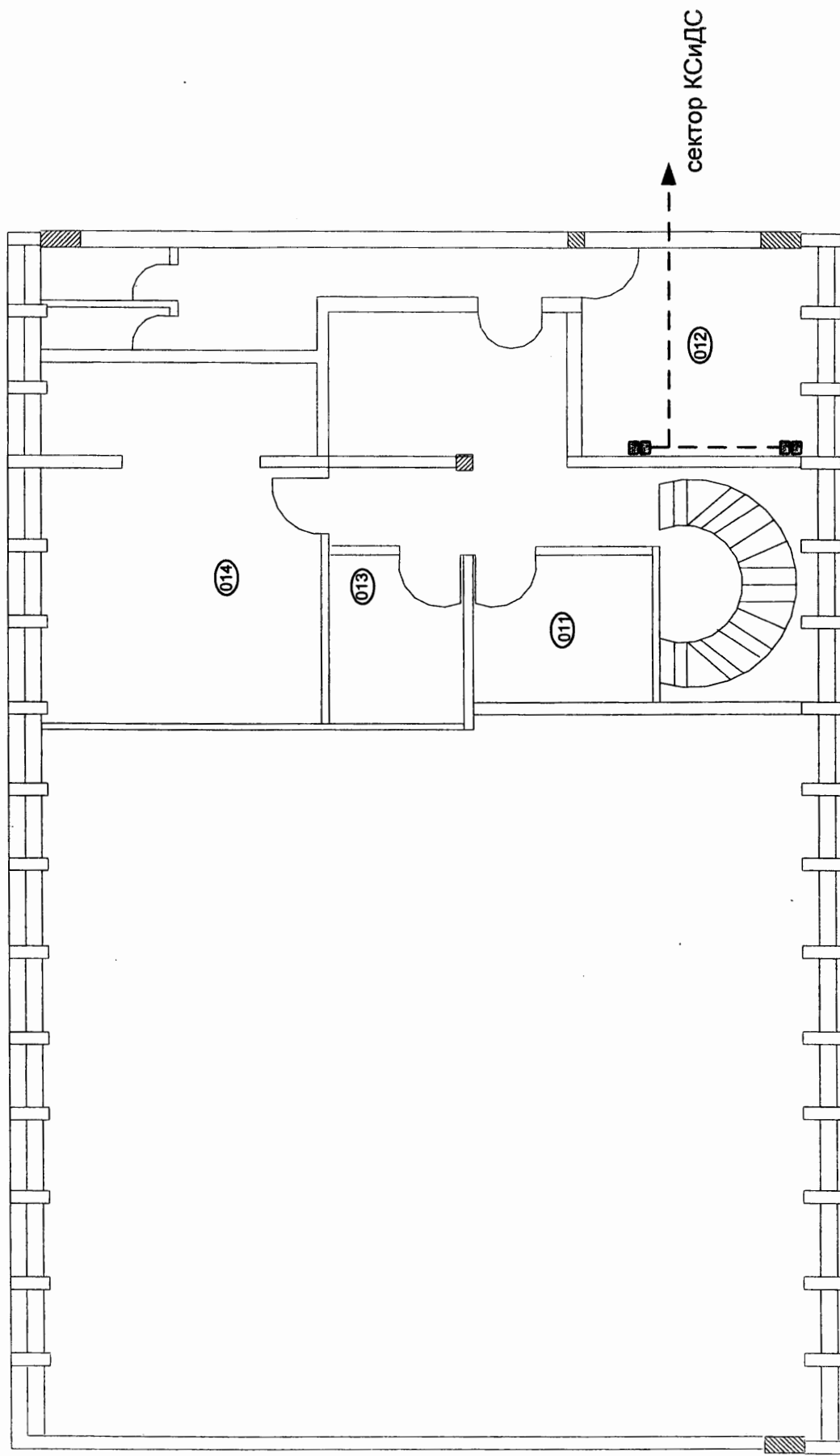
--- Кабел УТР 2x4x2p cat 5e

— Кабел УТР 4x2p cat 5e

▨ Двойна розетка cat 5e

■ Единична розетка cat 5e

Счетоводен салон галерия



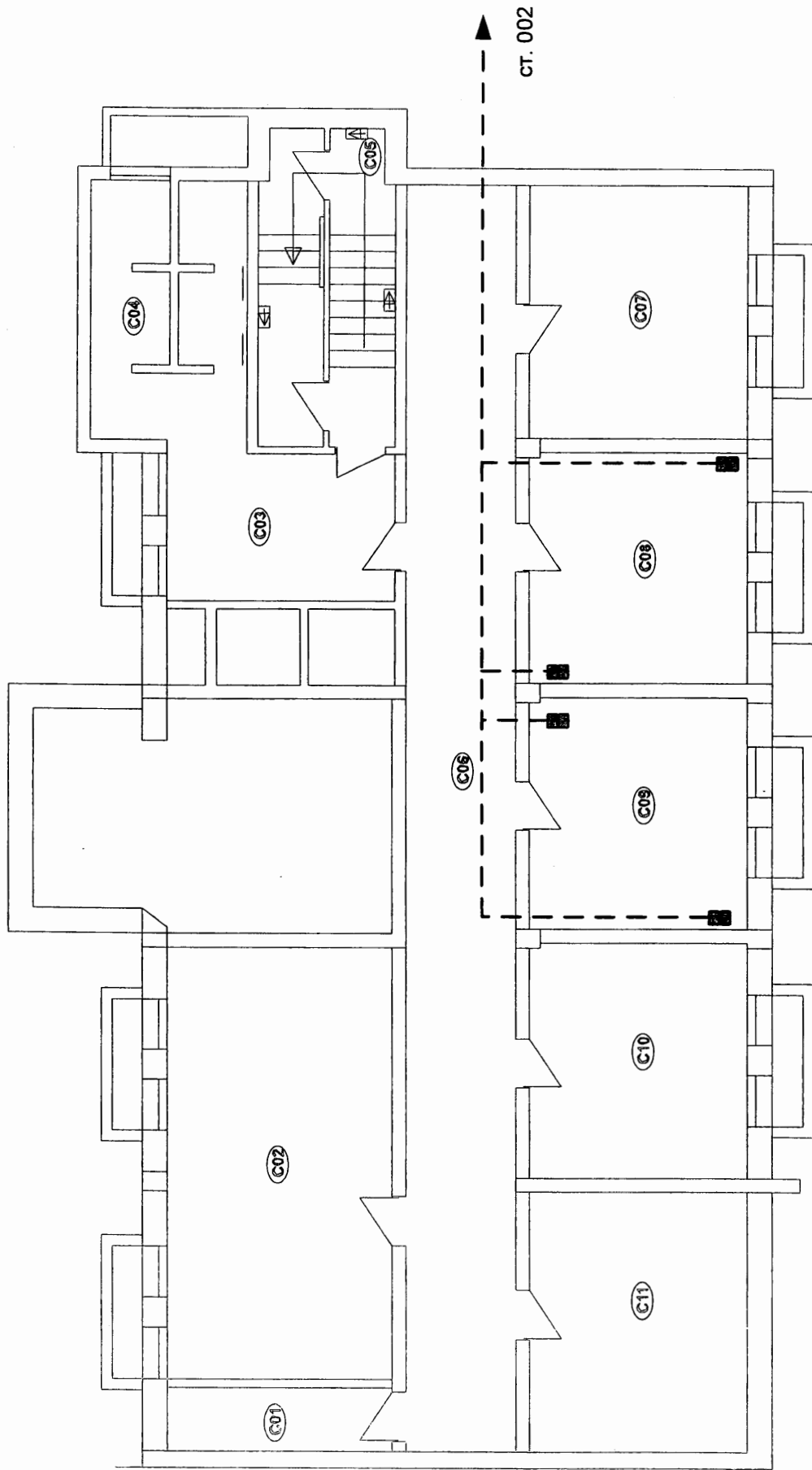


Двойна розетка cat 5e

Единична розетка cat 5e

Кабел UTP 2x4x2p cat 5e

Кабел UTP 4x2p cat 5e

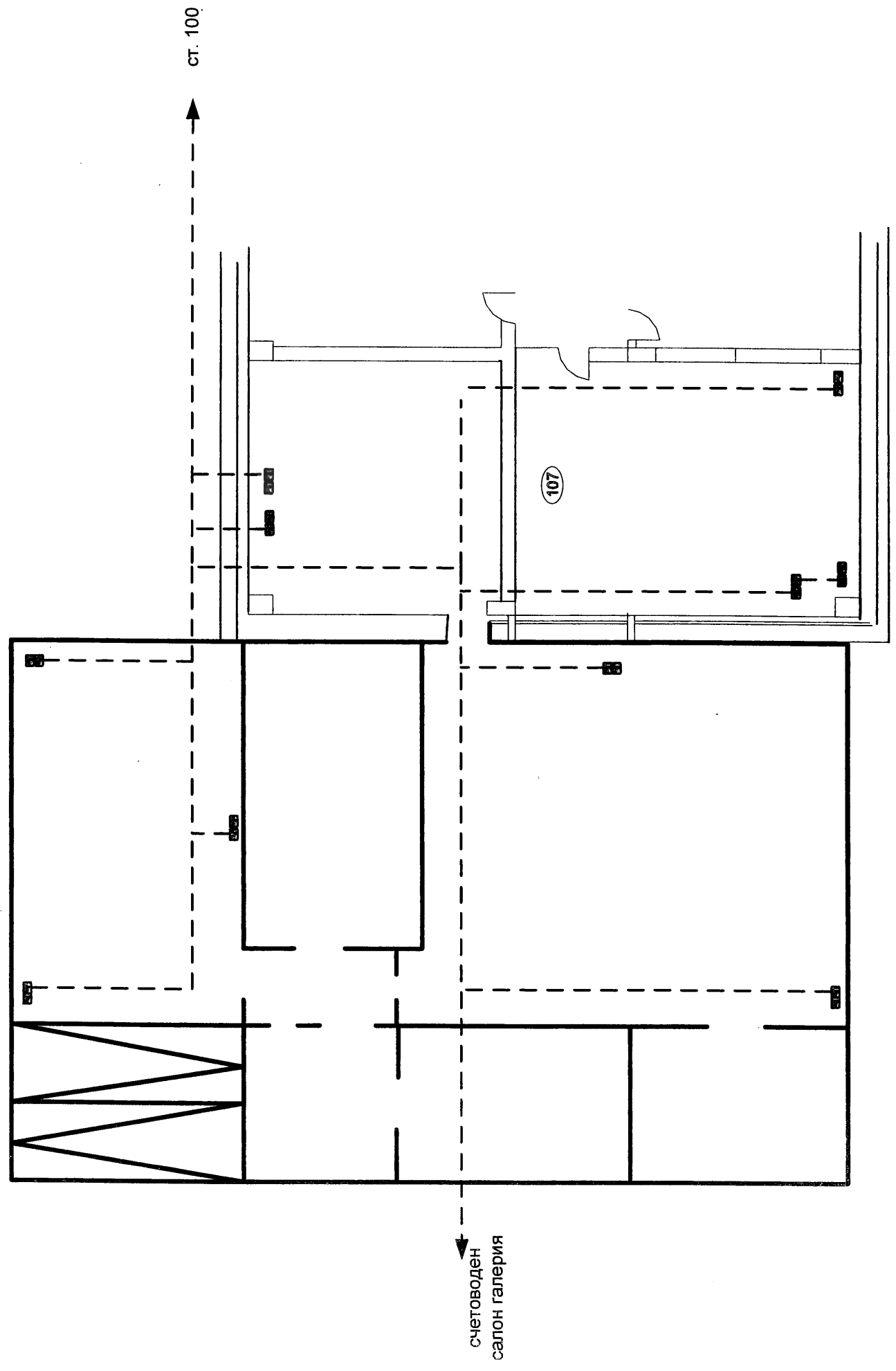




Кабел УТР 2x4x2p cat 5e  
Кабел УТР 4x2p cat 5e

Двойна розетка cat 5e  
Единична розетка cat 5e

счетоводен салон галерия



Обект: " Административна компютърна и телефонна мрежи част  
 Административна сграда"  
 ТР №11.ИСКТ.ТР.091

т.7.319.1 от ИП 2011

### КОЛИЧЕСТВЕНО-СТОЙНОСТНА СМЕТКА

№	Видове работи	мярка	к-во	Ед. цена	Стойност
<b>Компютърна мрежа</b>					
<b>Доставки</b>					
1	Доставка на комуникационен щкаф 19" (15U, 600x600, стъклена врата, контактна дъска)	бр.	9		
2	Cisco Catalyst WS-2960-24TT-L	бр.	3		
3	Cisco Catalyst WS-2960-48TT-L	бр.	7		
4	Cisco Catalyst WS-C3750G-24T-E	бр.	3		
5	Patch cord UTP Cat 5e 1m	бр.	363		
<b>СМР</b>					
6	Монтаж на комуникационен щкаф 19"	бр.	10		
7	Монтаж на Cisco Catalyst WS-2960-24TT-L	бр.	3		
8	Монтаж на Cisco Catalyst WS-2960-48TT-L	бр.	7		
9	Монтаж на Cisco Catalyst WS-C3750G-24T-E	бр.	3		
10	Доставка и монтаж на неразпространяващ горенето PVC кабелен канал 60x25	м	395		
11	Доставка и монтаж на неразпространяващ горенето PVC кабелен канал 40x25	м	165		
12	Доставка и монтаж на неразпространяващ горенето PVC кабелен канал 30x20	м	1925		
13	Доставка и полагане в кабелен канал на кабел UTP, PVC Duplex, 24 AWG, 2x4P cat. 5e	м	6920		
14	Доставка и полагане в кабелен канал на кабел UTP, 24 AWG, 4P cat. 5e	м	905		
15	Доставка и монтаж на двойни стенни RJ45 розетки	бр.	180		
16	Доставка и монтаж на единични стенни RJ45 розетки	бр.	30		
17	Направа на отвори 50x50 в тухлена стена с дебелина до 200мм	бр.	100		
18	Уплътняване на отвори 50x50 в тухлена стена с дебелина до 200мм със сертифициран пожароустойчив материал	бр.	100		
19	Демонтаж на кабел UTP	м	1200		
<b>Телефонна мрежа</b>					
1	Доставка и монтаж на стена на телефонна кутия РК50" БСТ	бр.	3		
2	Доставка и монтаж на стена на двойна телефонна розетка RJ11	бр.	187		
3	Доставка и полагане в кабелен панел канал на кабел UTP 2x2p	м	4650		

№	Видове работи	мярка	к-во	Ед. цена	Стойност
4	Доставка и полагане в кабелен панел канал на кабел ТСВВ 50x2x0.5	м	230		
5	Доставка и полагане в кабелен панел канал на кабел ТСВВ 30x2x0.5	м	40		
6	Направа на отвори Ф 20 в тухлена стена с дебелина до 300мм	бр.	187		
7	Уплътняване на отвори със сертифициран пожароустойчив материал	бр.	187		
		<b>ВСИЧКО:</b>			

Изготвил:

  
(Т.АКИМОВ)

