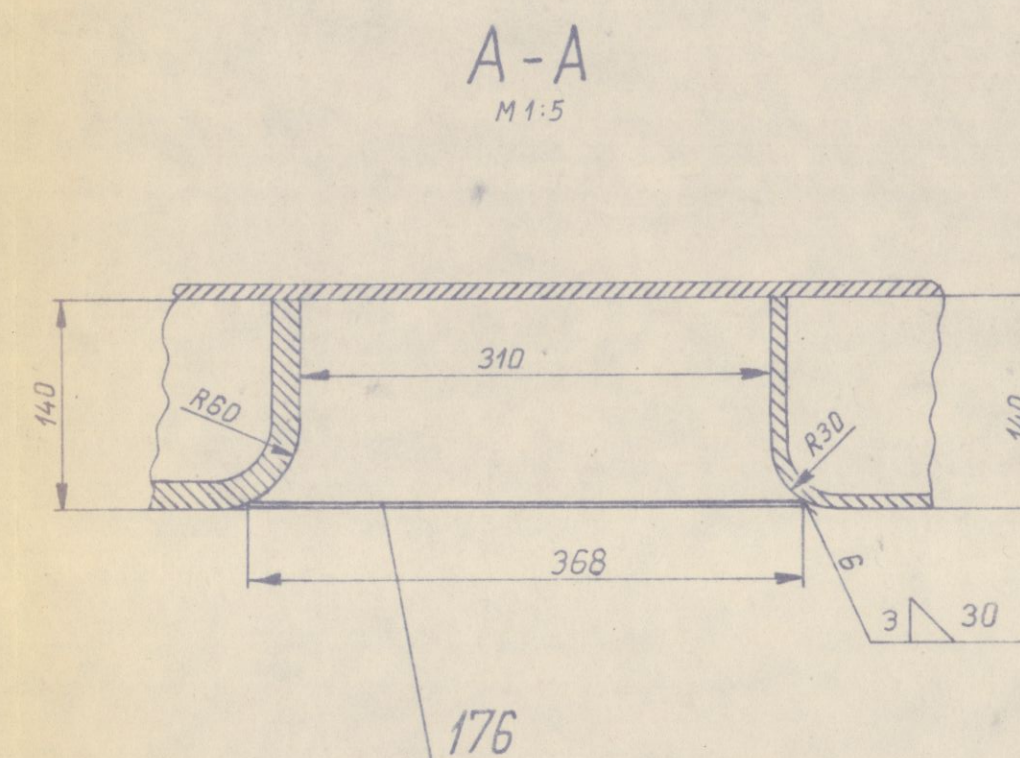
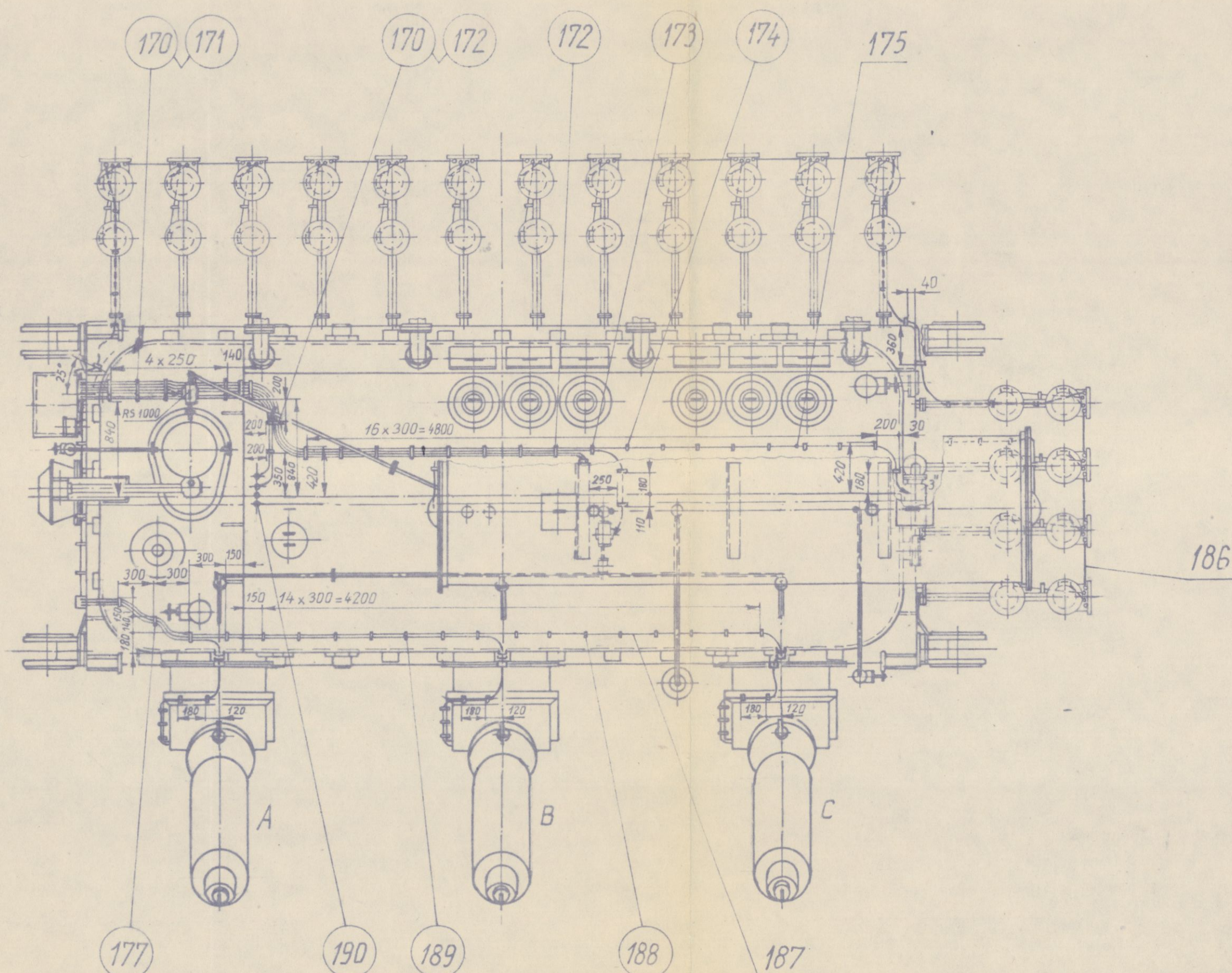
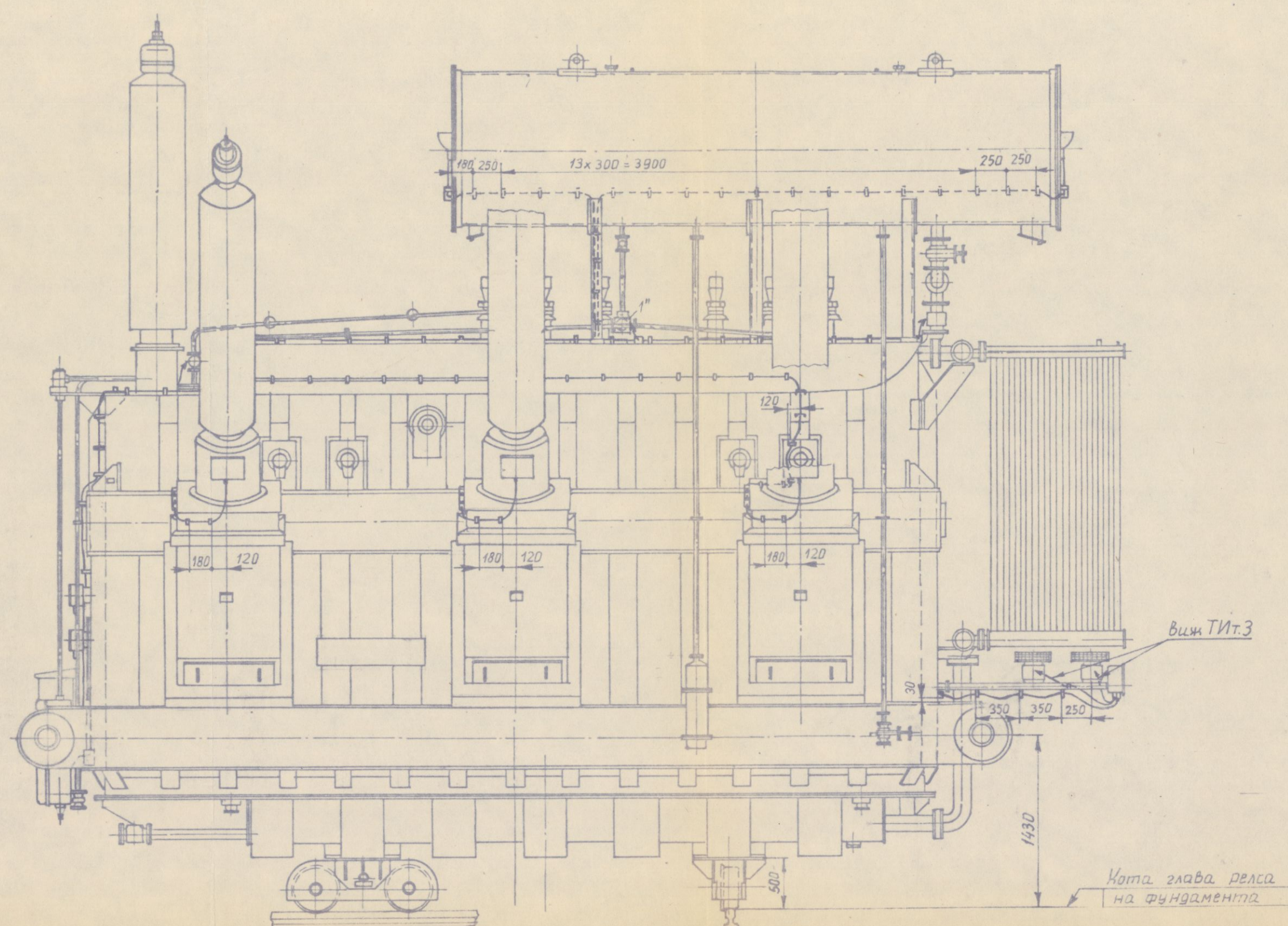
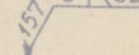


Д, апуски за свод. р-ри в мм				
от до	1 500	500 1500	1500 3000	3000 5000
±	2,0	3,0	4,0	5,0



## Технически изисквания

1. Заваряването на всички стойки към свободите поз. 170, 171, 172, 173, 174, 177, 188 и 189 да се извърши с непрекъснат заваръчен шев .
2. Табелките „Схема защита“ поз. 191 и „Схема на връзките на томовете трансформатори“ поз. 185 да се залепят с лепило „Хелметекс“ от вътрешната страна на вратата на командния шкаф поз. 184. За целта последния да се разполюва от собствената си опаловка, да се залепят табелките, да се начука с метални цифри номера на трансформатора за който е предвиден, след което същия отново да се опалова.
3. Проводниците от клемовите кутии към всеки радиатор до електр. двигатели към вентилаторите са предвидени на чертеж № 32225 00.00.00 л. 6 поз. 140.

[illegible]