



”АЕЦ Козлодуй” ЕАД, гр. Козлодуй

РАЗЯСНЕНИЯ ПО УСЛОВИЯТА НА ПУБЛИЧНА ПОКАНА

**За възлагане на обществена поръчка с предмет:
“Проектиране, изработка, доставка и монтаж на конзолен кран с Q=1 т в РО, ЦЗ”**

УВАЖАЕМИ ДАМИ И ГОСПОДА,

Във връзка с постъпил въпрос по публична покана с горепосочения предмет Ви предоставяме следната информация:

ВЪПРОС: Във връзка с т.б от цитираното по – горе Техническо задание, запознаване подробно с всички изисквания и с цел по – пълно изясняване параметрите на крана, моля да ни попълните необходимите допълнително данни съгласно Приложение 1 неразделна част от заданието и настоящото писмо.

Моля да ни дадете и ъгъла на завъртане на крана (α°), както и да съгласувате промяна скоростта на движение на ел. телфера от 26/8 на 20/5 м/мин – поради възможността за използване на български ел. телфер (респ. По – евтини резервни части, лека и икономична поддръжка и т.н.).

ОТГОВОР: Размери от таблицата на Приложение №1 от настоящите разяснения

A	B	C	D	E	α°
1450	1000	6000	M42-H7	45.1_1^3	280^0

Размерите са в мм. Размер С е разстоянието между двете крайни положения на куката на телфера (когато е най-близо до колоната и когато е най-далече от колоната).

Относно намаляване скоростта на подема на телфера:

По голямата скорост на телфера 26/8 м/мин. обуславя по-малко време за престой на прикачващия товара, което води до намаляване на погълнатата доза.

ВЪПРОС: По отношение на помещението, в което ще се експлоатира кранът, моля да ни дадете още следните допълнителни данни:

- вид и означение на средата с йонизиращи лъчения- т.2.1.6. от ТЗ (за да бъде съобразено при поръчването на закупни изделия), както и допълнителните изисквания към крана;

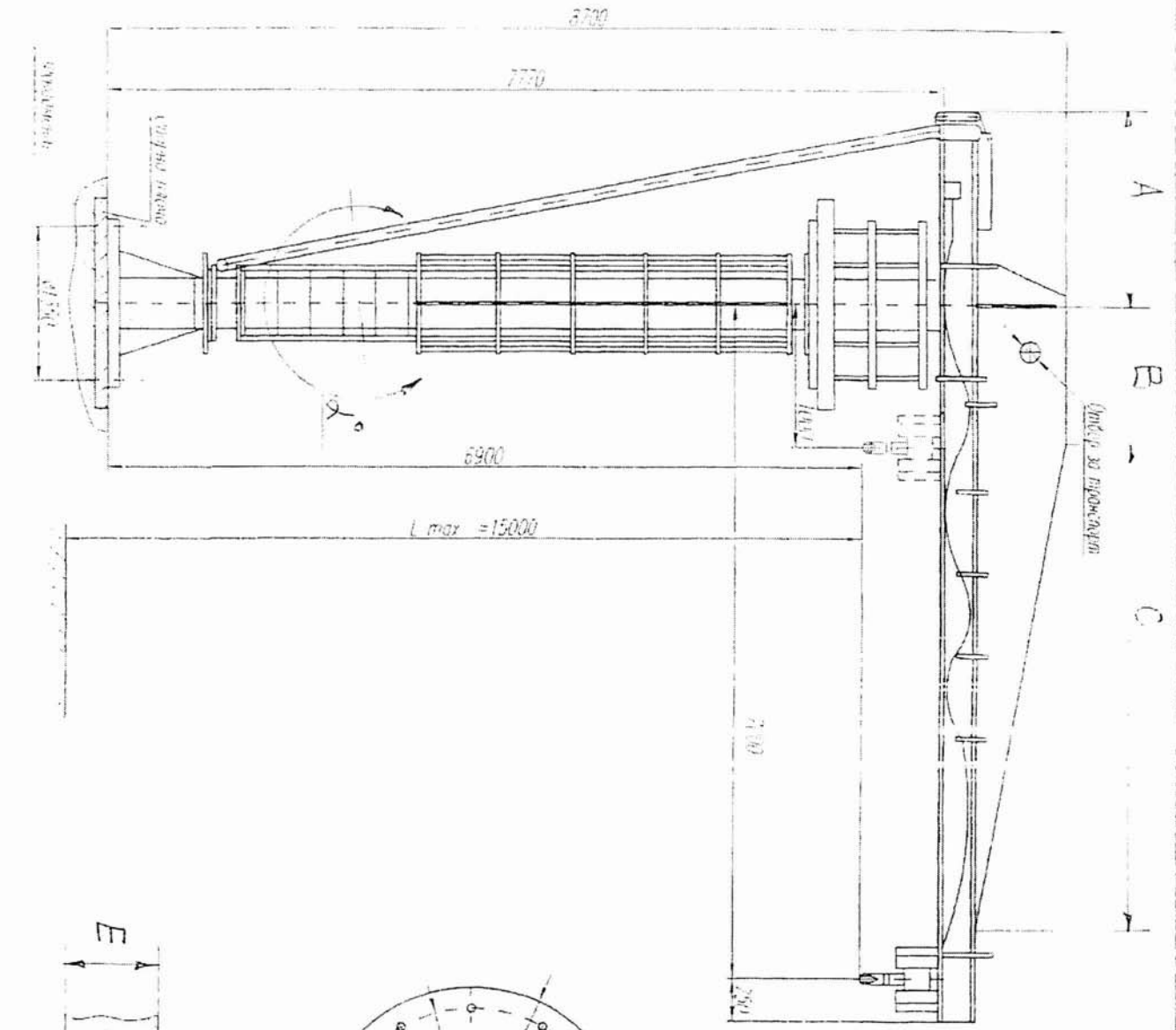
- категорията на обекта – съгл. Чл. 2 (8) и чл. 3 от наредба № 1/30.07.2003 г. за номенклатурата на видовете строежи – когато обектът е свързан със сградите и съоръженията на електрическите централи;
- наличие на подемно съоръжение (кран), възможност за използване на мото (електро) кар или възможност за монтаж на допълнително подемно съоръжение (тирфор и др.) с цел извършване на монтажа на крана на мястото му за експлоатация или на съседни и след това преместване в напълно сглобен вид (без фундаментните болтове);
- класът по функционална пожарна опасност на помещението, в което ще работи крана и категорията на пожарна опасност съгл. Чл. 8 ал. 1 и 2 от Наредба № І₃ – 1971/29.10.2009г.
- как се движи пулта за управление – телфера или независимо от него;

ОТГОВОР:

- Вид на лъчението-бета, гама и неутрони.
- Категория на обекта-първа, буква”з”.
- Наличие на подемно съоръжение-има мостов кран с телфери с достатъчна товароподемност.
- Клас по функционална пожарна опасност-с нормална ПО. Категория на пожарна опасност-Ф5Д.
- Пулта за управление се движи независимо от движението на телфера, краят на кабела е захванат за колоната и се върти с нея.

Детальное изображение 1

A	B	C	α	E	α°
---	---	---	---	---	----



Удлинитель
Удлинитель

