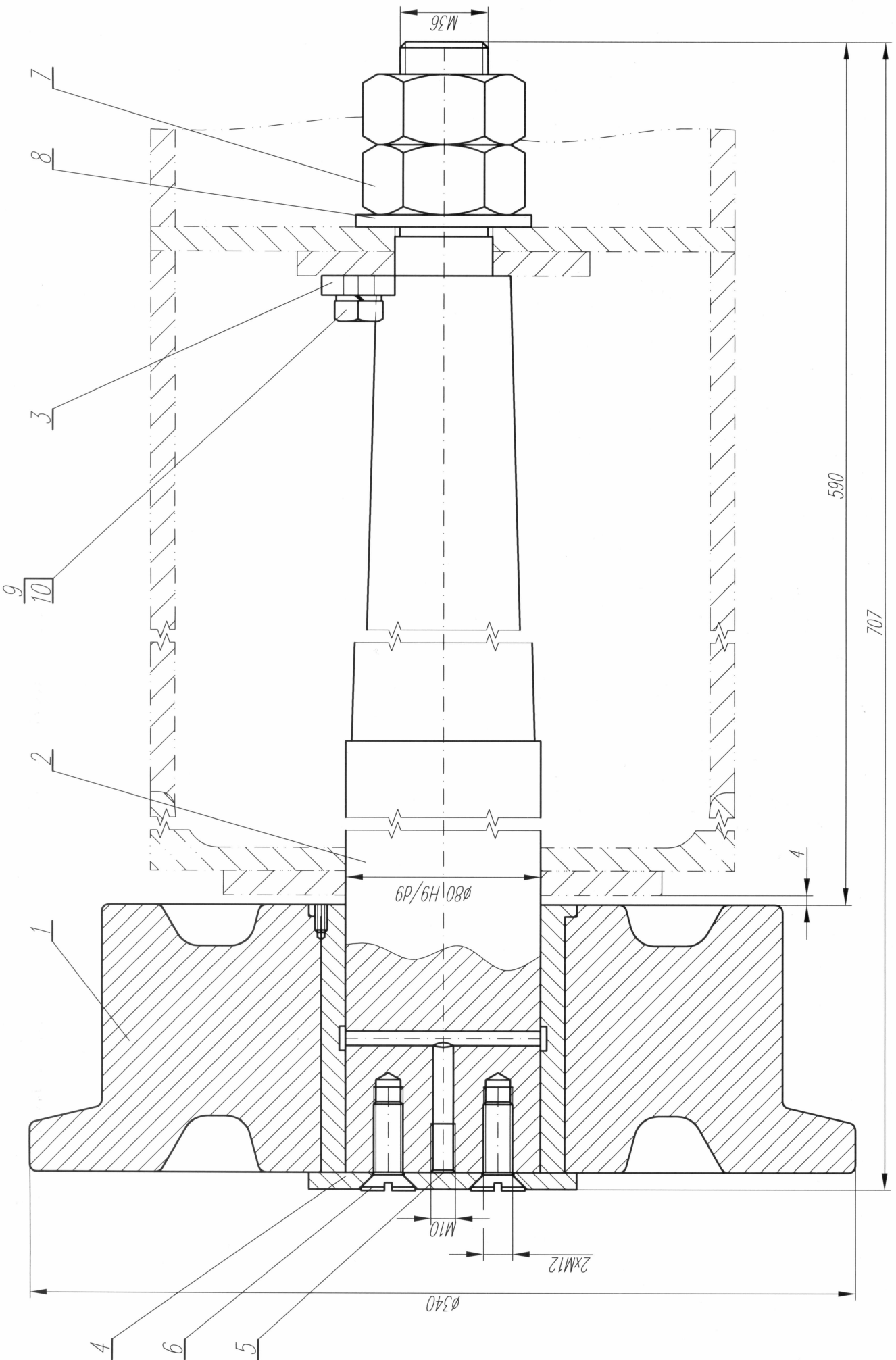


Разработено : от "АЕЦ Козлодуй" ЕАД
Собственост : на "АЕЦ Козлодуй" ЕАД



1. При техническо обслужване да се демонтира поз 4 (Планка осигурителна). Да се монтира поз 5 (Пресмасълонка) и да се гресира възела
2. Покритие (без присъединителните повърхнини):
 - грунт епоксиден - в два слоя;
 - боя епоксидна - в два слоя - цвета да се определи от заявителя.
3. Нелосочените гранични отклонения на размерите 1-14 БДС 14999-80.

10	Шайба пружинна 2 10 П БДС 833	2	Zn 9
9	Болт М10х30-8.8 БДС 1230-85	2	C45 БДС EN 10083-2 Zn 9
8	Шайба М36 БДС 14494-78	1	S235JR БДС EN 10025 Zn 9
7	Гайка М36 БДС 1250-83	2	C22 БДС EN 10083-2 Zn 9
6	Винт II М12х35 БДС 1359-88	2	C45 БДС EN 10083-2 Zn 9
5	Пресмасълонка 1.2 Ц6 ГОСТ 19853-74	1	
4	Планка осигурителна	1	

3	22.30.000.00.РПР.5547.02.00.02	Планка фиксираща	1	
2	22.30.000.00.РПР.5547.02.00.01	Ос	1	
1	22.30.000.00.РПР.5547.02.01.00	Колело и втулка бронзова комплект	1	
Поз	Означение	Наименование	Кол.	Материал
		Мощаб	Маса	Забел.
		Лист	Колело водещо комплект	
Изм.	Опис	Подпис	Дата	
Разр.	Николай Мариновски		08.22	
Проб.	Васил Василев		08.22	
Проб.	Васко Цветков		08.22	
"АЕЦ Козлодуй" ЕАД			22.30.000.00.РПР.5547.02.00.00	

Този документ е собственост на "АЕЦ Козлодуй" ЕАД. Всяко позволение за разглеждане и публикуване се разрешава единствено с писменото съгласие на собственика.