


“АЕЦ Козлодуй” ЕАД

Блок: УТВЪРЖДАВАМ,
 Система: ЗАМЕСТНИК-ИЗПЪЛНИТЕЛЕН ДИРЕКТОР,
 Подразделение: БПС АНДРЕЙ КРАСНОЧАРОВ
 26.05.2024 г.

СЪГЛАСУВАЛИ:

ДИРЕКТОР "БЕЗОПАСНОСТ И КАЧЕСТВО" :
 26.05.2024 г. /ДАРИУШ НОВАК/

ДИРЕКТОР "ПРОИЗВОДСТВО" :
 26.05.2024 г. /АТАНАС АТАНАСОВ/

ТЕХНИЧЕСКО ЗАДАНИЕ

№ 23.БПС.ТЗ.67

За доставка

ТЕМА: Изработка и доставка на 10 броя саваци за осушаване на изливните камери на помпи тип ОПВ5-110Э в БПС-1.

Настоящото техническо задание съдържа техническа спецификация съгласно Закона за обществените поръчки.

1. Описание на доставката

За осушаването на изливните камери на помпи тип ОПВ5-110Э в БПС-1, се използват саваци, затварящи пространството между изливните камери и студен канал. Савациите и направляващите им устройства не са подменяни от изграждането на машинна зала БПС-1. Това налага производството на нови саваци и направляващи устройства за тези саваци и подмяна на остарелите.

1.1. Материали, консумативи, машини и оборудване (СМЗ-стоково материални запаси), които трябва да се доставят

Необходимо е да се изработят и доставят 10 броя саваци за осушаване на изливните камери на помпи тип ОПВ5-110Э в БПС-1. Изработката да се извърши според техническа документация на "АЕЦ Козлодуй"- Приложение 1 (15 броя чертежи) и Приложение 2 (1 брой чертеж).

1.2. Нестандартни/специализирани елементи, резервни части и инструменти към доставката

Към доставката няма нестандартни/специализирани елементи, резервни части и инструменти.

1.3. Изискване към Изпълнителя

Изпълнителя да разполага с квалифициран персонал, съгласно посочените изисквания в т. 7.6.

2. Основни характеристики на оборудването и материалите

2.1. Класификация на оборудването

Няма отношение.

2.2. Квалификация на оборудването

Няма отношение.

2.3. Физически и геометрични характеристики

Съгласно чертежи:

- Чертеж № 22.30.ОСО.00.РПР.5547.00.00.00 L1-2. - Савак за осушаване на изливните камери на помпа ОПВ5-110Э в БПС-1
- Чертеж № 22.30.ОСО.00.РПР.5547.00.00.00 L2-2. - Савак за осушаване на изливните камери на помпа ОПВ5-110Э в БПС-1
- Чертеж № 22.30.ОСО.00.РПР.5547.01.00.00 L1-2. - Рамка комплект
- Чертеж № 22.30.ОСО.00.РПР.5547.01.00.00 L2-2. - Рамка комплект
- Чертеж № 22.30.ОСО.00.РПР.5547.01.00.01. - Ребро/б=10
- Чертеж № 22.30.ОСО.00.РПР.5547.01.01.00 L1-2. - Рамка
- Чертеж № 22.30.ОСО.00.РПР.5547.01.01.00 L2-2. - Рамка
- Чертеж № 22.30.ОСО.00.РПР.5547.01.01.01. - Планка 180x200/б=10
- Чертеж № 22.30.ОСО.00.РПР.5547.01.01.02. - Планка 120x120/б=10
- Чертеж № 22.30.ОСО.00.РПР.5547.01.01.03. - Носач
- Чертеж № 22.30.ОСО.00.РПР.5547.02.00.00. - Колело водещо комплект
- Чертеж № 22.30.ОСО.00.РПР.5547.02.00.01. - Ос
- Чертеж № 22.30.ОСО.00.РПР.5547.02.00.02. - Планка фиксираща
- Чертеж № 22.30.ОСО.00.РПР.5547.02.00.03. - Планка осигурителна
- Чертеж № 22.30.ОСО.00.РПР.5547.02.01.00. - Колело и втулка бронзова комплект
- Чертеж № V-2-762-00-01 - Сечение на уплътняваща гума за савак

Доставените саваци трябва да са в съглобено състояние. Геометричните размери трябва да нямат отклонения, налагащи допълнителна механична обработка на саваците с цел лесен монтаж.

2.4. Характеристики на материалите

Материалите, от които са изработени саваците да отговарят на изискванията на разработената от "АЕЦ Козлодуй" ЕАД техническа документация.

2.5. Химични, механични, металургични и/или други свойства

- Съгласно разработената от "АЕЦ Козлодуй" ЕАД техническа документация.
- Материалът за детайл по чертеж № V-2-762-00-01 - "Сечение на уплътняваща гума за савак" е гума с твърдост 75-85 единици по скала SHORE-A. Детайлът е позиция №4 от Чертеж №22.30.ОСО.00.РПР.5547.00.00.00 L1-2.- Савак за осушаване на изливните камери на помпа ОПВ5-110Э в БПС-1 .
- Материалът за детайл позиция №3 от Чертеж №22.30.ОСО.00.РПР.5547.00.00.00 L1-2.- Савак за осушаване на изливните камери на помпа ОПВ5-110Э в БПС-1(Гума 120x1914/б=20)е гума с твърдост 75-85 единици по скала SHORE-A.

2.6. Условия при работа в среда с йонизиращи лъчения

Няма отношение.

2.7. Нормативно-технически документи

Саваците, обект на доставката и материалите, от които са изработени да отговарят на стандартите, посочени в техническата документация.

2.8. Изисквания към срок на годност и жизнен цикъл

За доставените саваци да е определен гаранционен срок не по-малко от 5(пет) години от датата на доставката.

3. Опаковане, транспортиране, временно складиране

3.1. Изисквания към доставката и опаковката

3.1.1. Срок за изпълнение на предмета на ТЗ – до 200 календарни дни, считано от датата на сключване на договора.

3.1.2. Изпълнителят натоварва и транспортира оборудването до "АЕЦ Козлодуй", цех БПС, на свои разноски и риск.

Изпълнителят да достави оборудването в състояние, не позволяващо повреди при транспорт, товаро-разтоварни дейности и съхранение.

Първият готов савак се транспортира до цех БПС от Изпълнителя, преминава входящ контрол и се изпробва със сили и средства на Възложителя в присъствието на представител на Изпълнителя.

При успешен тест – продължава изпълнението на договора. Савака остава на съхранение в "АЕЦ Козлодуй".

При неуспешен тест – набелязват се коригиращи мерки, които се изпълняват или на площадката на АЕЦ или при Изпълнителя за негова сметка.

Дейността по заданието продължава след повторен успешен тест на савака.

Доставените саваци трябва да са в сглобено състояние.
Доставката на останалите девет савака да се извърши еднократно.

3.2. Условия за съхранение

Доставеното оборудване ще се съхранява в открит склад.

4. Изисквания към производството

4.1. Правилници, стандарти, нормативни документи за производство и изпитване

Оборудването, обект на доставката и материалите, от които е изработено да отговарят на стандартите, посочени в техническата документация.

4.2. Тестване на продуктите и материалите по време на производство

4.2.1. Саваците трябва да бъдат номерирани с трайна маркировка за идентификация при извършването на входящ контрол.

4.2.2. Изпълнителят трябва да осигури плътност на саваците. Да се извърши 100% визуален контрол на всички заваръчни съединения.

4.3. Контрол от страна на „АЕЦ Козлодуй” ЕАД по време на производството

Представители на „АЕЦ Козлодуй” ЕАД имат право да извършват контрол (проверка) по време на производството на саваците. Изпълнителят осигурява достъп до персонал, помещения, съоръжения, инструменти и документи, използвани от тях и техни подизпълнители и свързани с изработката на саваците.

5. Входящ контрол, монтаж и въвеждане в експлоатация

5.1. Тестване на продуктите и материалите при входящ контрол при приемане на доставката, след монтаж и по време на експлоатация.

На доставката ще бъде извършен общ входящ контрол по установен ред в АЕЦ “Козлодуй” по “Инструкция по качество. Провеждане на входящ контрол на доставените суровини, материали и комплектуващи изделия в "АЕЦ Козлодуй" ЕАД”, 10.УД.00.ИК.112.

Общият входящ контрол при доставката включва:

- проверка за пълно окомплектоване на доставеното оборудване;
- проверка за наличие на придружаваща документация;
- проверка за механични повреди по доставеното оборудване.

5.2. Отговорности по време на пуск

Няма отношение.

5.3. Мерки за безопасност против замърсяване с радиоактивни вещества и опасни продукти

Няма отношение.

5.4. Здравни и хигиенни изисквания

Няма отношение.

5.5. Условия за демонтаж, монтаж и частичен монтаж

Няма отношение.

5.6. Условия на състоянията на повърхностите

Няма отношение.

5.7. Полагане на покрития

За всички повърхности е предвидено (съгласно чертежите) антикорозионно покритие. Повърхностите да се обработят както следва:

- а) Почистване на повърхностите чрез пясъкоструене до клас 2 (до метален блясък).
- б) Грундиране с епоксиден грунд:
 - дебелина на грундиращия слой – min 40µm.
- в) Нанасяне на междинно епоксидно покритие:
 - дебелина на междинния слой – min 40µm.
- г) Боядисване на стоманените повърхности с епоксиден емайлак;
 - дебелина на покритието - min 100µm., цвят RAL 2004.

5.8. Условия за безопасност.

Всички повърхности трябва да са почистени от остатъци на стружки и остри режещи ръбове, които могат да доведат до нараняване на участниците по време на монтажа на доставеното оборудване.

5.9. Документи, които се изискват при доставка, монтаж и въвеждане в експлоатация

5.9.1 Документите, придружаващи доставката да се представят на хартиен носител в 1 екземпляр на оригиналния език, 1 екземпляр на български език и на CD, съдържащо: файлове в оригиналния формат на изготвяне на документите и pdf файлове, създадени чрез използване на сканираща техника – 1 екземпляр. Сертификатите, протоколите и декларациите се представят на оригиналния език, придружени с превод на български език.

Документи към всеки савак (паспорт на савака):

- протокол за извършен контрол на геометричните размери по чертеж;
- протокол за извършен визуален контрол и измерване (100%) на заваръчните шевове.
- протокол за извършено почистване на повърхностите чрез пясъкоструене.

- протокол за нанасяне на антикорозионно покритие - грундиращ, междинен и финален слой с епоксиден емайллак (протокола да съдържа замерените дебелини на слоевете покритие);
- акт за чистота, съгласно Инструкция по качество № 90.ТОиР.ИК.1246 / Приложение15.

5.9.2. Други документи:

- приемо-предавателен протокол;
- декларации/сертификати за съответствие на вложените материали;
- декларации/сертификати за съответствие на изделието;
- документи за гаранция;

6. Гаранции, гаранционно обслужване и следгаранционно обслужване

6.1. Услуги след продажбата

Изпълнителят се задължава да окаже съдействие по време на монтажа, ако се наложи. Съдействието се състои в консултации, указания и предложение на решение при възникнал проблем с монтажа.

6.2. Гаранционно обслужване

Няма отношение.

7. Изисквания за осигуряване на качеството

7.1. Система за управление (СУ) на Изпълнителя

7.1.1., Изпълнителят да прилага документирана система за управление съгласно ISO 9001:2015, като функционирането ѝ се удостоверява с декларация на ръководителя на Изпълнителя или да представи други доказателства за удовлетворяване по еквивалентен начин на изискванията, определени в ТЗ.“.

7.1.2 Изпълнителят уведомява „АЕЦ Козлодуй” ЕАД за настъпили структурни промени или промени в документацията на СУ на Изпълнителя, свързани с изпълняваните дейности по договора.

7.2. Програма за осигуряване на качеството (ПОК)

Няма отношение.

7.3. План за контрол на качеството (ПКК)/ План за контрол и изпитване (ПКИ)

Няма отношение.

7.4. Одит от страна на „АЕЦ Козлодуй” ЕАД (одит от втора страна)

Няма отношение.

7.5. Управление на несъответствията

Изпълнителят уведомява „АЕЦ Козлодуй” ЕАД за несъответствията, открити в хода на изпълнение на дейностите по договора.

За установените несъответствия се съставят констативни протоколи, като част от отчетната документация.

При установяване на несъответствие по вина на Изпълнителя, Изпълнителят

възстановява несъответствието със собствени сили и за своя сметка.

Несъответствия на продукти и услуги, за които се изисква преработка, се докладват на Възложителя (отговорното лице по договор/ръководителя на структурното звено Заявител на чиято територия се извършват дейностите), за да се вземе решение за разпореждане с несъответстващия продукт/услуга

Изпълнителят гарантира, че по време на производство управлява несъответствията отделяне и надлежно обозначава на продукти, които не са годни за употреба или подлежат на преработване/доработка с цел привеждането им в съответствие с изискванията на техническото задание/спецификация.

7.6. Специфични изисквания по осигуряване на качеството

7.6.1. Квалификация и сертификати

Изпълнителят да разполага с квалифицирани заварчици, минимум 2 (двама) с документи за придобита правоспособност по заваряване съгласно Наредба № 7 от 11.10.2002г.

Заварчиците да имат квалификация съгласно БДС EN ISO 9606-1:2018 както следва:

- ръчно електродъгово заваряване с обмазан електрод - процес 111.
- заваряване в защитна газова среда с нетопящ се волфрамов електрод - процес 141.
- газоокислородно рязане - процес 81.

7.6.2. Изпълнителят да притежава сертификат за акредитация съгласно БДС EN ISO/IEC 17020 "Оценяване на съответствието. Изисквания за дейността на различни видове органи, извършващи контрол" за извършване на неразрушаващ контрол, или да осигури извършването на контрола от акредитирана организация.

7.6.3. Допълнителни изисквания

Изпълнителят да притежава опит в извършването на сходен вид дейности, а именно - изработка на нестандартни детайли и възли за технологично оборудване и изработка на метални заварени конструкции.

Всяко посочване на стандарт в настоящото техническо задание, да се чете „или еквивалентно/и“.

7.7. Обучение и квалификация на персонала на „АЕЦ Козлодуй“ ЕАД

Няма отношение.

7.8. Приемане на доставката

Дейностите по доставката се считат за приключени след успешно проведен общ входящ контрол, по установения ред в АЕЦ "Козлодуй", съгласно "Инструкция по качество. Провеждане на входящ контрол на доставените суровини, материали и комплектуващи изделия в "АЕЦ Козлодуй" ЕАД", № 10.УД.00.ИК.112и подписан протокол за входящ контрол без забележки.

7.9. Спазване на реда в „ АЕЦ Козлодуй“ ЕАД

Изпълнителят да спазва условията за достъп на персонал и техника, определени в "Инструкция по качество. Работа на външни организации при сключен договор", №ДБК.КД.ИН.028.

8. Изисквания към Изпълнителя при използване на подизпълнители/трети лица

При използване на подизпълнители/трети лица, основният Изпълнител по договора:
- носи отговорност за изпълнението на изискванията на ТЗ от подизпълнителите/трети

лица за изпълняваните от тях дейности, както и за качеството на тяхната работа;

- определя линиите за комуникация и взаимодействие с неговите подизпълнители/трети лица и начините на контрол върху дейностите, които им са превъзложени и отговорните лица за изпълнение на този контрол;

- определя по подходящ начин и в необходимата степен приложимите изисквания на ТЗ за подизпълнители/трети лица по договора, в зависимост от дейностите, които изпълняват;

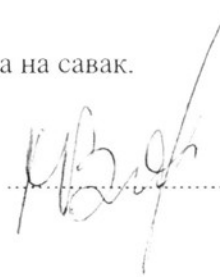
- включва в документацията на договора с подизпълнители/трети лица, всички определени по-горе изисквания.

ПРИЛОЖЕНИЯ:

Приложение 1 - 22.30.ОСО.00.РПР.5547.00.00.00 Савак за осушаване на изливните камери на помпи тип ОПВ5-110Э в БПС-1

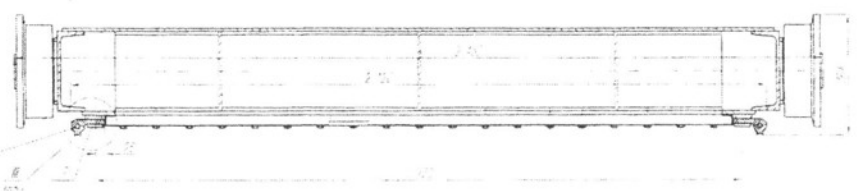
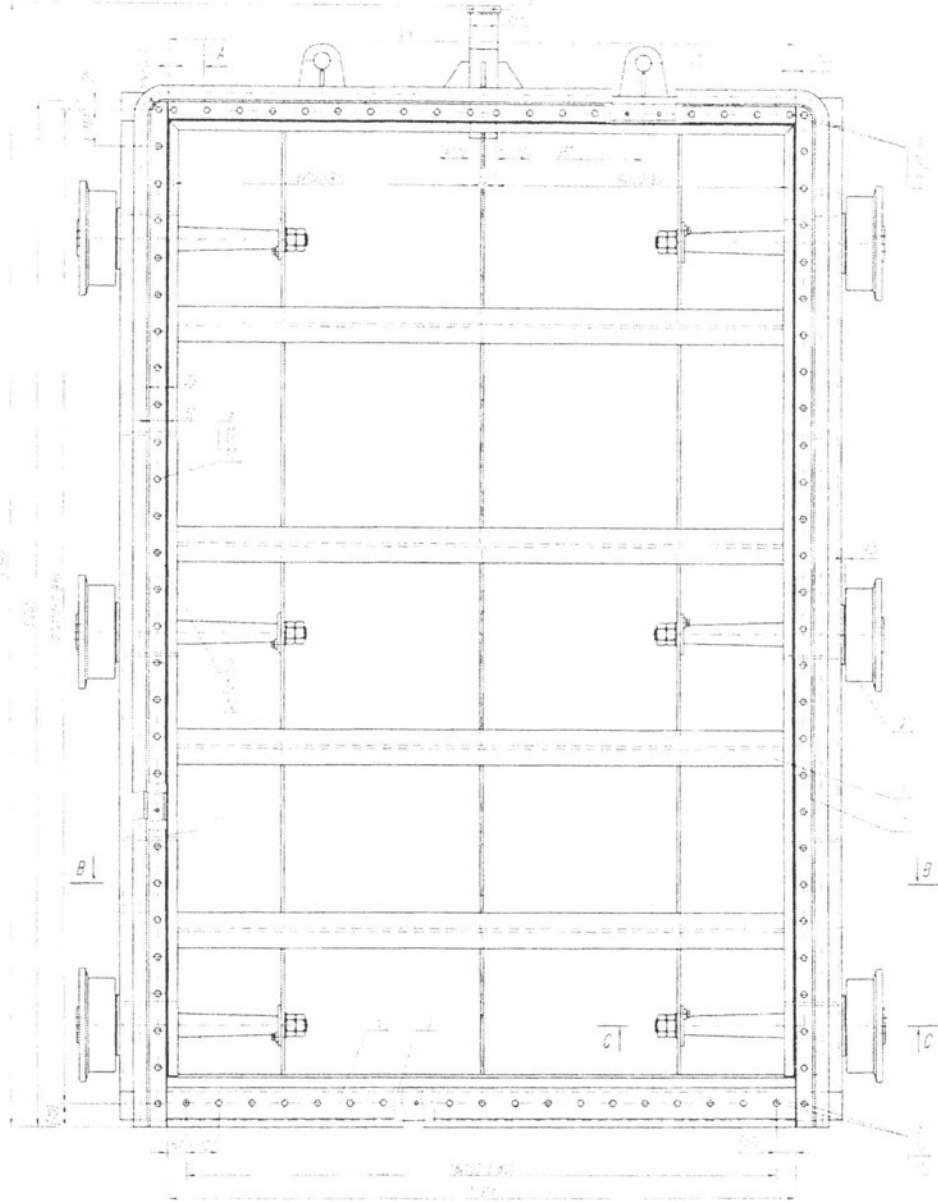
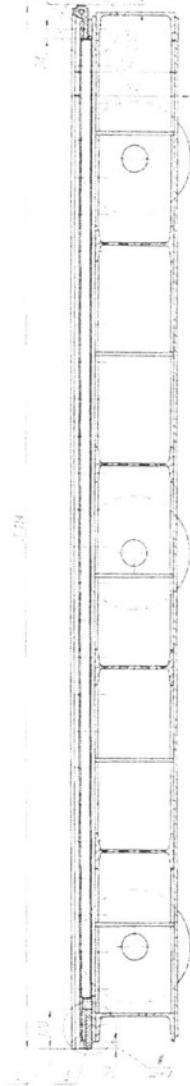
Приложение 2 - V-2-762-00-01 Сечение на уплътняваща гума на савак.

НАЧАЛНИК ЦЕХ "БРЕГОВА ПОМПЕНА СТАНЦИЯ",
МИРОСЛАВ ВЛАШКИ

 25.03.24 г.

Проектная на "АВК Казань" 043
 Собранная на "АВК Казань" 043

A-A



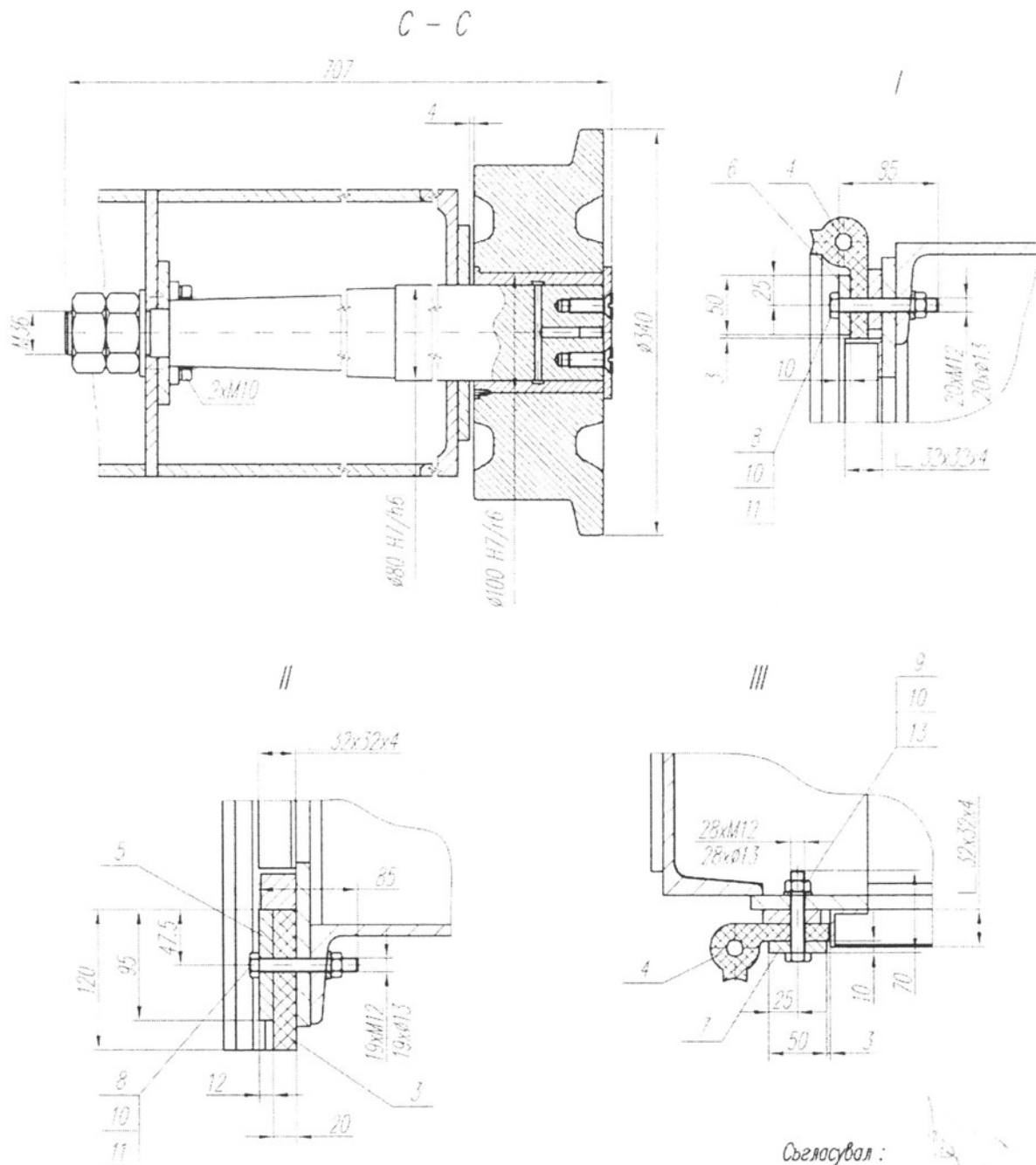
Составил:
 /И-3 ст. М. Борисов/

Эффективная работа в условиях высокой влажности и температуры
 в помещениях, где температура воздуха достигает 50°C и выше.
 Конструкция из нержавеющей стали обеспечивает
 долговечность и надежность работы в любых условиях.
 Прочная и легкая конструкция, удобная для монтажа и демонтажа.
 Подходит для использования в помещениях с повышенной влажностью.

1	1	1	1	1	1
2	2	2	2	2	2
3	3	3	3	3	3
4	4	4	4	4	4
5	5	5	5	5	5
6	6	6	6	6	6
7	7	7	7	7	7
8	8	8	8	8	8
9	9	9	9	9	9
10	10	10	10	10	10

1	1	1	1	1	1
2	2	2	2	2	2
3	3	3	3	3	3
4	4	4	4	4	4
5	5	5	5	5	5
6	6	6	6	6	6
7	7	7	7	7	7
8	8	8	8	8	8
9	9	9	9	9	9
10	10	10	10	10	10

Разработено : от "АЕЦ Козлодуй" ЕАД
 Собственост : на "АЕЦ Козлодуй" ЕАД



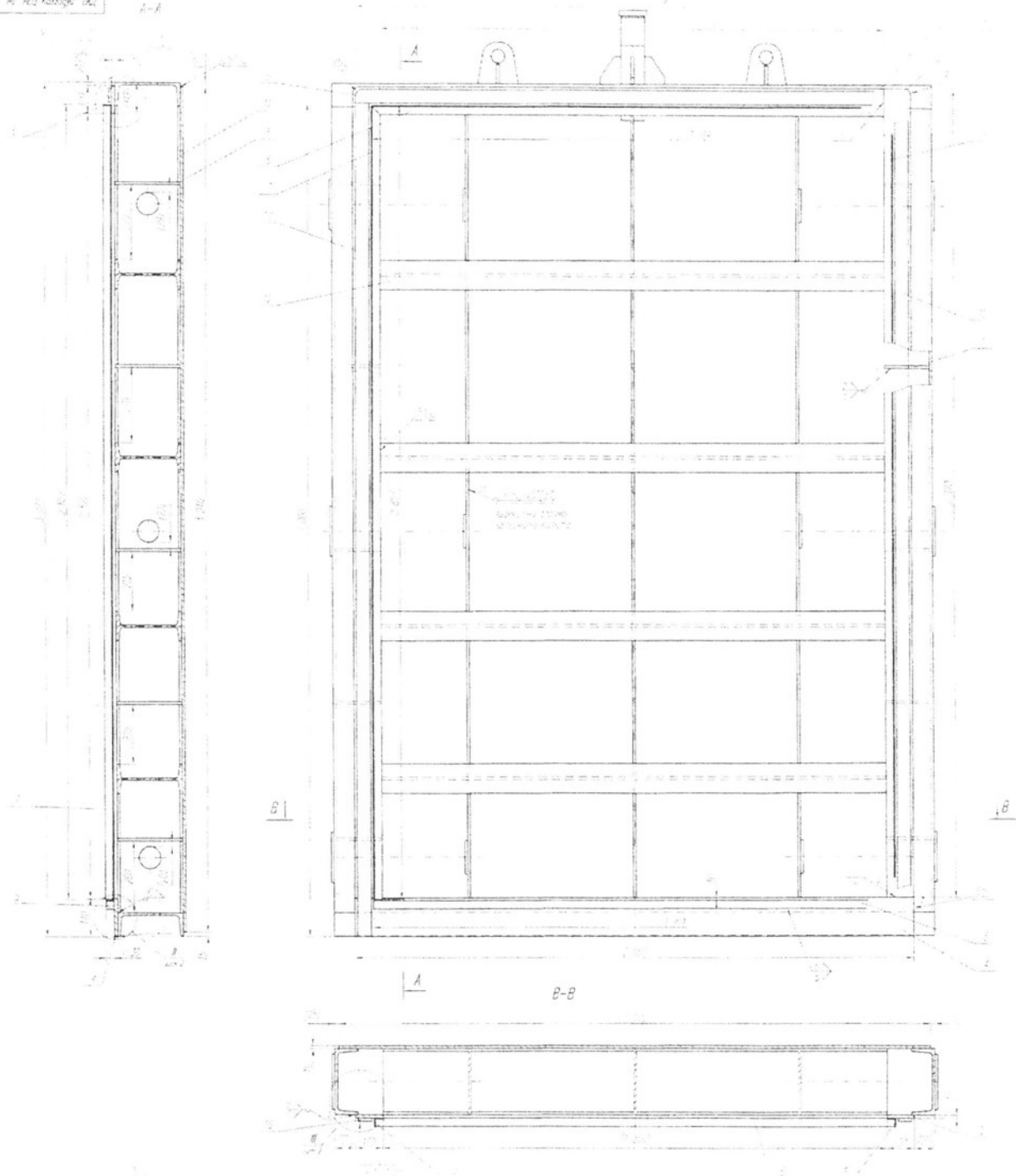
Съгласувал :

/Р-я гр. МР Веселин Вълчев/

				Мащаб 1:5	Маса	
				Лист 2/2	Собак за осушаване на изливните камери на помпи тип ОПВ5-1103 в БПС-1	
БУ/ТЖ	Д. Дочев		08.22	"АЕЦ Козлодуй" ЕАД		
Име	Блис		Дата			
Разр.	Радил Василев		08.22			
Проб.	Васко Цветков		08.22			
Норм.				22.30.000.00.РПР.5547.00.00.00		

Този документ е собственост на "АЕЦ Козлодуй" ЕАД. Всяко ползване, разпространяване и публикуване се разрешава единствено с писменото съгласие на собственика.

Разработка: от "МЗ Казань" ЗАО
 Согласовано: от "МЗ Казань" ЗАО



Составлено:
 /П.-с. от МЗ Севера Девель/

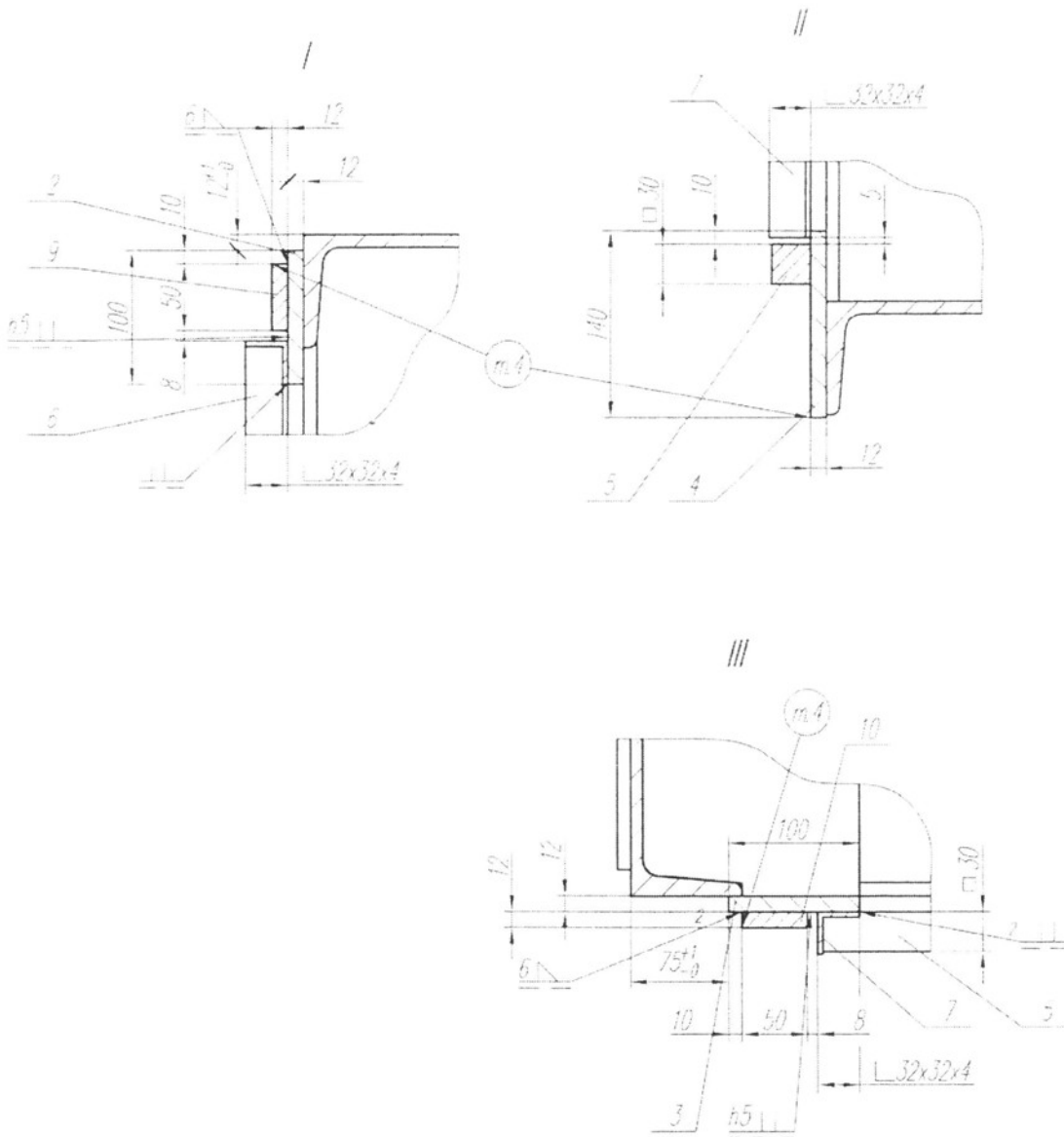
Составлена документация по проекту на основании: 1. Технического задания на разработку проекта. 2. Технических условий на изготовление оконных конструкций. 3. Спецификации на материалы. 4. Спецификации на фурнитуру. 5. Спецификации на изделия. 6. Спецификации на детали. 7. Спецификации на крепежные изделия. 8. Спецификации на комплектующие изделия.

№	Наименование	Единица измерения	Количество	Примечание
1	Оконная конструкция	шт.	1	
2	Стекло	м ²	1,2	
3	Профиль	м	1,5	
4	Фурнитура	шт.	10	
5	Крепежные изделия	шт.	20	
6	Комплектующие изделия	шт.	5	

№	Наименование	Единица измерения	Количество	Примечание
1	Стекло	м ²	1,2	
2	Профиль	м	1,5	
3	Фурнитура	шт.	10	
4	Крепежные изделия	шт.	20	
5	Комплектующие изделия	шт.	5	

Титульный лист разработан от "МЗ Казань" ЗАО. Все материалы, материалы и изделия, указанные в документе, являются собственностью "МЗ Казань" ЗАО.

Разработено : от "АЕЦ Козлодуй" ЕАД
 Собственост : на "АЕЦ Козлодуй" ЕАД



Съгласувал :

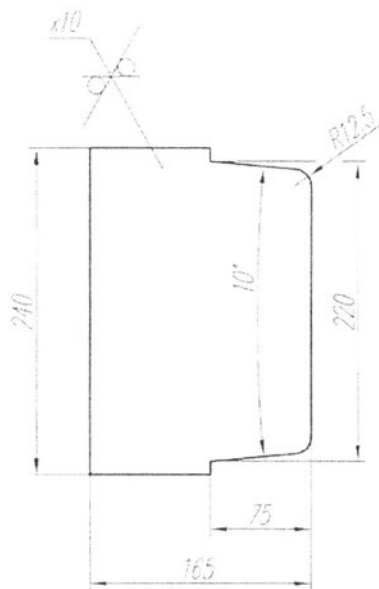
/Р-я гр. МР Веселин Вълчев/

				Мащаб 1:5	Маса	
				Лист 2/2	Рамка комплект	
ИЗ/ИЗ	Д. Димитров	<i>[Signature]</i>	28.22			
Изм.	Опис	Подпис	Дата	"АЕЦ Козлодуй" ЕАД		22.30.000.00.РПР.5547.01.00.00
Ред.	Веселин Вълчев	<i>[Signature]</i>	28.22			
Пром.	Веселин Вълчев	<i>[Signature]</i>	28.22			

Този документ е собственост на "АЕЦ Козлодуй" ЕАД. Всяко използване, разпространяване и публикуване се разрешава единствено с писменото съгласие на собственика.

Разработено : от "АЕЦ Козлодуй" ЕАД
 Собственост : на "АЕЦ Козлодуй" ЕАД

25/1/1



Съгласувал :

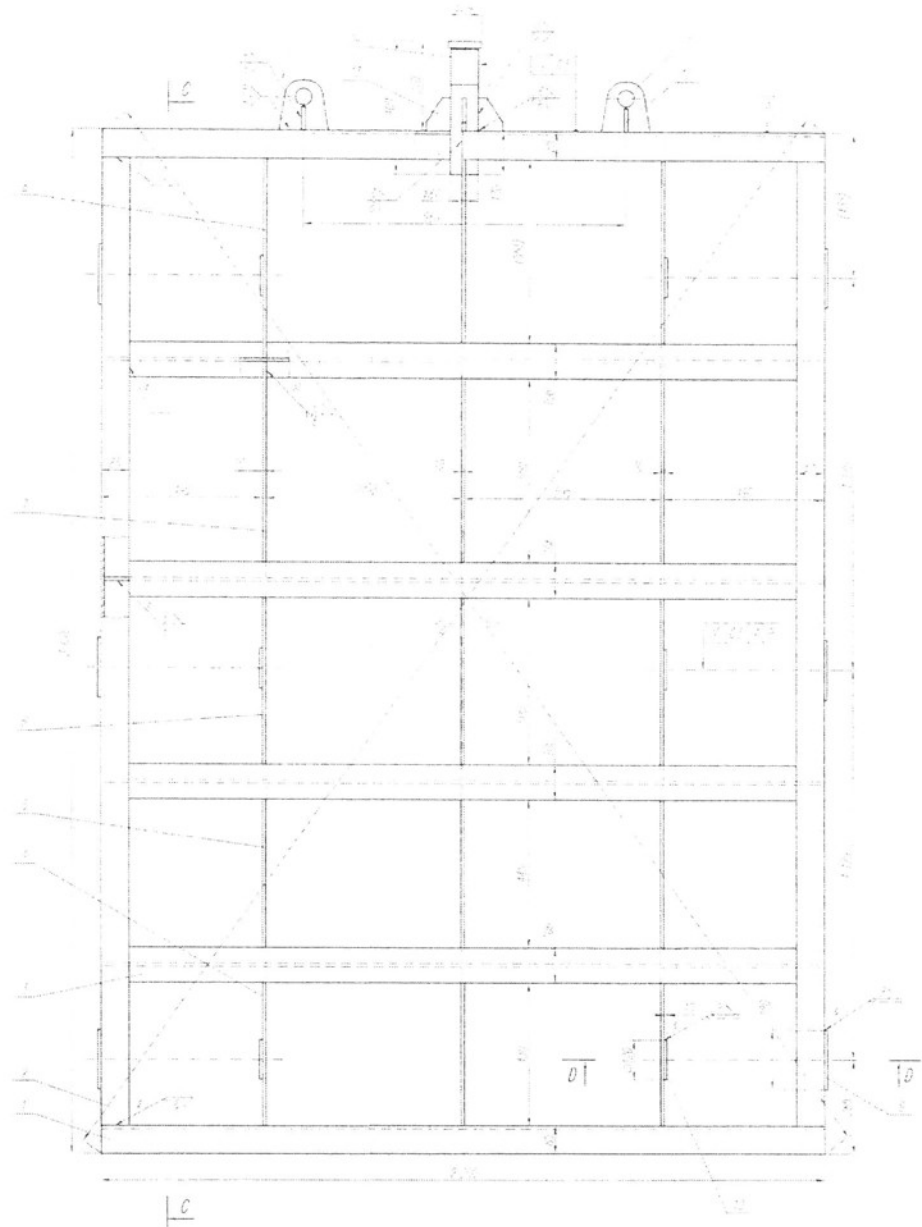
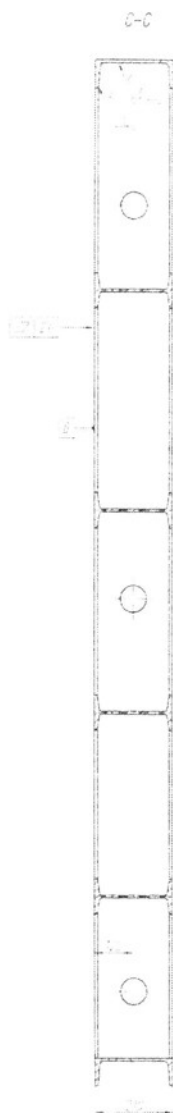
/Р-я гр. МР Веселин Вълчев/

Непосочените гранични отклонения на размерите 1-14 БДС 14999-80.

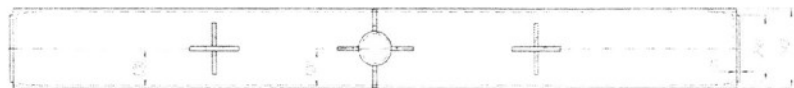
				Мащаб 1:5	Маса		лист 10 БДС EN 10029 S235JR БДС EN 10025
				Лист	Ребро /б=10		
Им	Опис	Подпис	Дата	"АЕЦ Козлодуй" ЕАД		22.30.000.00.РПР.5547.01.00.01	
Разр	Васил Василев		09.22				
Проб	Васко Цветков		09.22				
Норм							

Този документ е собственост на "АЕЦ Козлодуй" ЕАД. Важи позволение, разгласяване и публикуване се разрешава единствено с писменото съгласие на собственика.

Рисунки: ат "АЭ" Казань" 542
 Колонки: ат "АЭ" Казань" 542



Секция:
 /F-1 по № Векна Векна/



Составлено в соответствии с:
 1. СНиП-78 "Строительные нормы и правила для проектирования и строительства зданий и сооружений".
 2. СНиП-78 "Строительные нормы и правила для проектирования и строительства зданий и сооружений".
 3. СНиП-78 "Строительные нормы и правила для проектирования и строительства зданий и сооружений".
 4. СНиП-78 "Строительные нормы и правила для проектирования и строительства зданий и сооружений".
 5. СНиП-78 "Строительные нормы и правила для проектирования и строительства зданий и сооружений".
 6. СНиП-78 "Строительные нормы и правила для проектирования и строительства зданий и сооружений".
 7. СНиП-78 "Строительные нормы и правила для проектирования и строительства зданий и сооружений".
 8. СНиП-78 "Строительные нормы и правила для проектирования и строительства зданий и сооружений".
 9. СНиП-78 "Строительные нормы и правила для проектирования и строительства зданий и сооружений".
 10. СНиП-78 "Строительные нормы и правила для проектирования и строительства зданий и сооружений".

№	Наименование	Единица измерения	Количество	Значение	Примечание
1	Стена 200x200 мм	м	10.00	10.00	
2	Стена 200x200 мм	м	10.00	10.00	
3	Стена 200x200 мм	м	10.00	10.00	
4	Стена 200x200 мм	м	10.00	10.00	
5	Стена 200x200 мм	м	10.00	10.00	
6	Стена 200x200 мм	м	10.00	10.00	
7	Стена 200x200 мм	м	10.00	10.00	
8	Стена 200x200 мм	м	10.00	10.00	
9	Стена 200x200 мм	м	10.00	10.00	
10	Стена 200x200 мм	м	10.00	10.00	

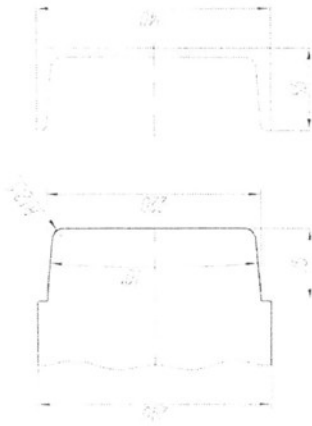
№	Наименование	Единица измерения	Количество	Значение	Примечание
1	Стена 200x200 мм	м	10.00	10.00	
2	Стена 200x200 мм	м	10.00	10.00	
3	Стена 200x200 мм	м	10.00	10.00	
4	Стена 200x200 мм	м	10.00	10.00	
5	Стена 200x200 мм	м	10.00	10.00	
6	Стена 200x200 мм	м	10.00	10.00	
7	Стена 200x200 мм	м	10.00	10.00	
8	Стена 200x200 мм	м	10.00	10.00	
9	Стена 200x200 мм	м	10.00	10.00	
10	Стена 200x200 мм	м	10.00	10.00	

Инженер: [Подпись]

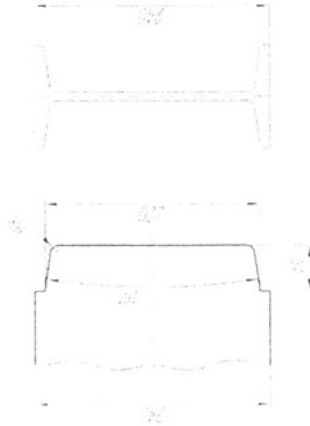
Проверено: [Подпись]

М.П. "АЭ" Казань

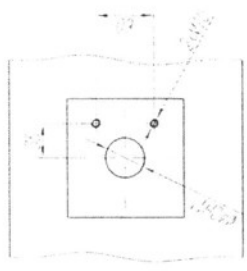
Стелбата на деталите е изготвена по чертежа № 100.03.01.00.00.01.00.01



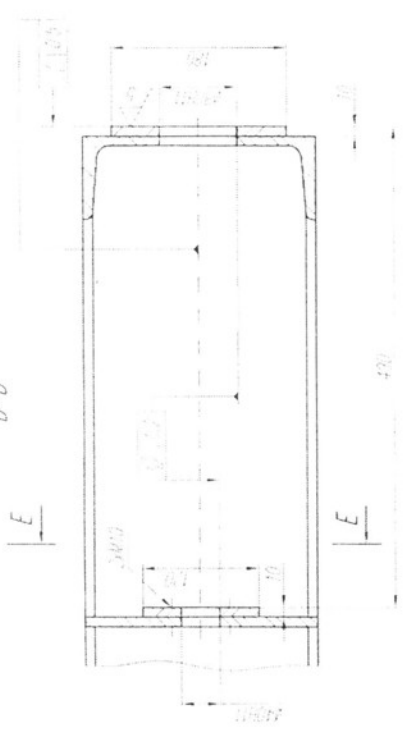
Стелбата на детайлите е изготвена по чертежа № 100.03.01.00.00.01.00.01



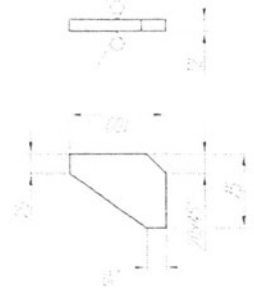
E-E



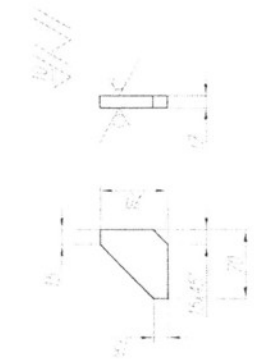
D-D



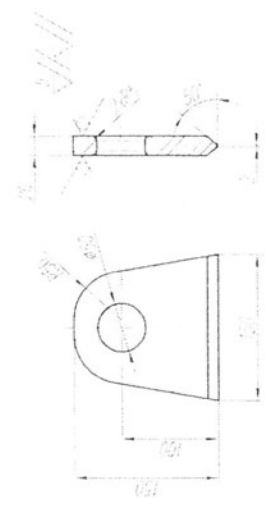
поз 13



поз 12



поз 11



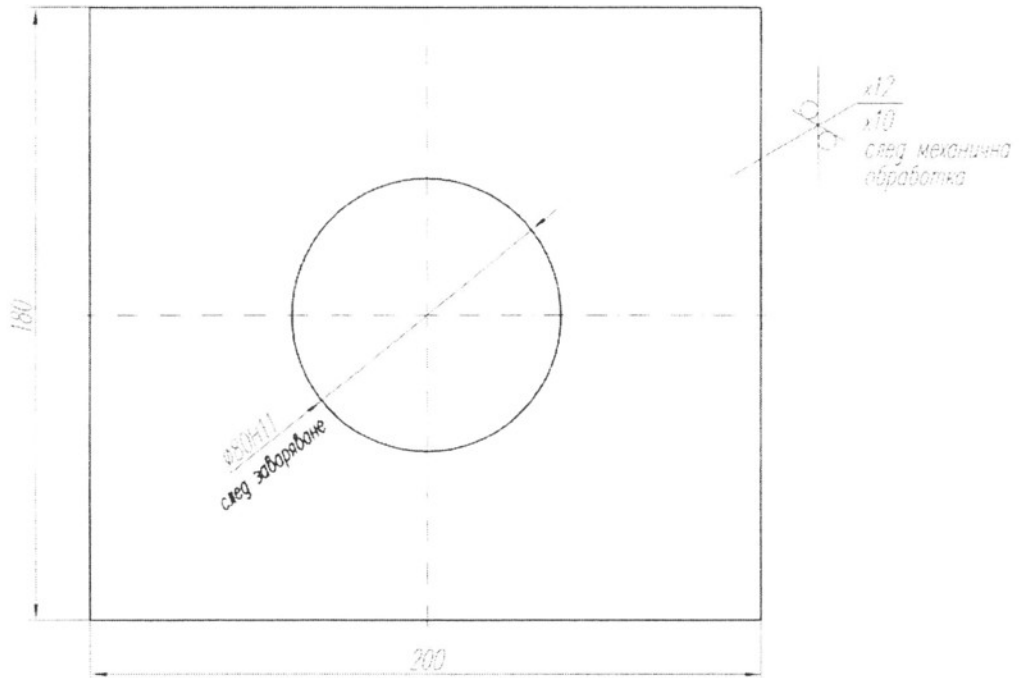
Разработено : от "АЕЦ Козлодуб" ЕАД
Собственост : на "АЕЦ Козлодуб" ЕАД

Съставил :
/Р-в гр. МР Веселин Вълчев/

Материал	Материал	Група
Стъкло	Стъкло	
Изработено	Изработено	"АЕЦ Козлодуб" ЕАД
Проверено	Проверено	
Чертено	Чертено	РАДИОТЕХНИЧЕСКА
Удобрено	Удобрено	

Разработено : от "АЕЦ Козлодуй" ЕАД
 Собственост : на "АЕЦ Козлодуй" ЕАД

13/11



Съгласувал :

/Р-л гр. МР Веселин Вълчев/

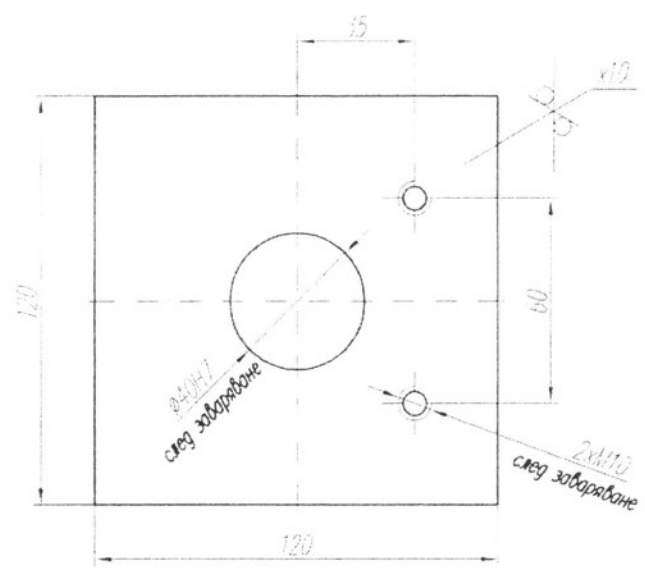
1. Механичната обработка – отвор Ø30H11 и размер б=10 да се извърши след заваряване на плунката


2. Непосочените гранични отклонения на размерите 1-14 БДС 14999-80.

				Машаб	Маса		лист 12 БДС EN 10029
				1:2			S235JR БДС EN 10025
				Лист	Планка 180x200 /б=10		
Им	Опис	Подпис	Дата	"АЕЦ Козлодуй" ЕАД			22.30.000.00.РПР.5547.01.01.01
Разр	Веселин Вълчев		05.07				
Проф	Веселин Цветков		05.07				
Начм							


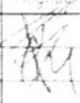
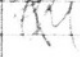
Този документ е собственост на "АЕЦ Козлодуй" ЕАД. Всяко ползване, разпространяване и публикуване се разрешава единствено с писменото съгласие на собственика.

Разработено : от "АЕЦ Козлодуй" ЕАД
 Собственост : на "АЕЦ Козлодуй" ЕАД



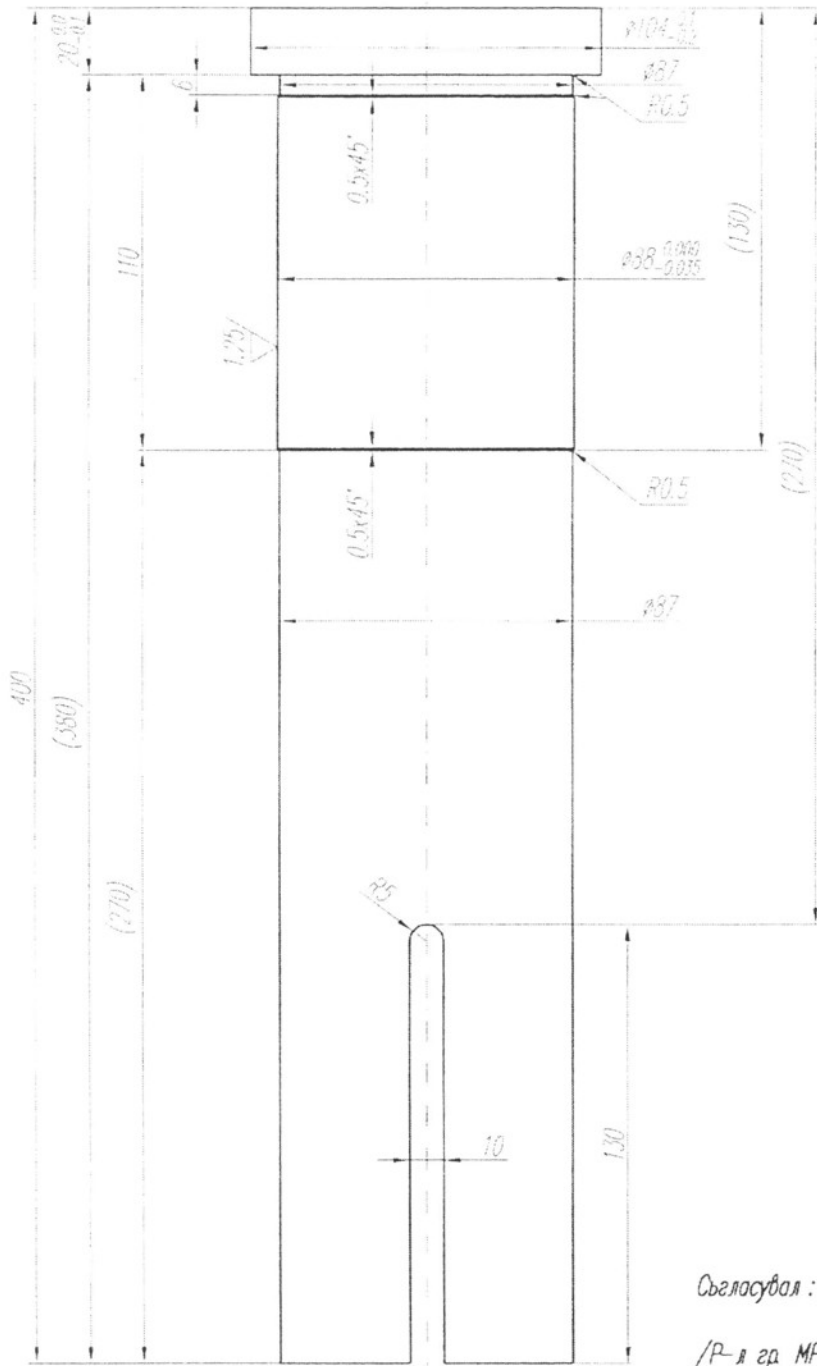
Съгласувал : 
 /Р-л гр. МР Веселин Вълчев/

1. Механичната обработка – отвор $\varnothing 39$ и отвори $2 \times M10$ да се избърши след заваряване на планката
2. Непосочените гранични отклонения на размерите 1–14 БДС 14999–80.

				Мащаб 1:2	Маса		лист 10 БДС EN 10029 S235JR БДС EN 10025
				Лист	Планка 120x120 /б=10		
Изм	Стат	Подпис	Дата	"АЕЦ Козлодуй" ЕАД		22.30.000.00.РПР.5547.01.01.02	
Разр	Васил Вълчев		08.19				
Пров	Васко Цветков		08.19				
Норм							

Този документ е собственост на "АЕЦ Козлодуй" ЕАД. Взаимно ползване, разпространение и публикуване се разрешава единствено с писменото съгласие на собственика.

Разработено : от "АЕЦ Козлодуб" ЕАД
Собственост : на "АЕЦ Козлодуб" ЕАД



Съгласувал :

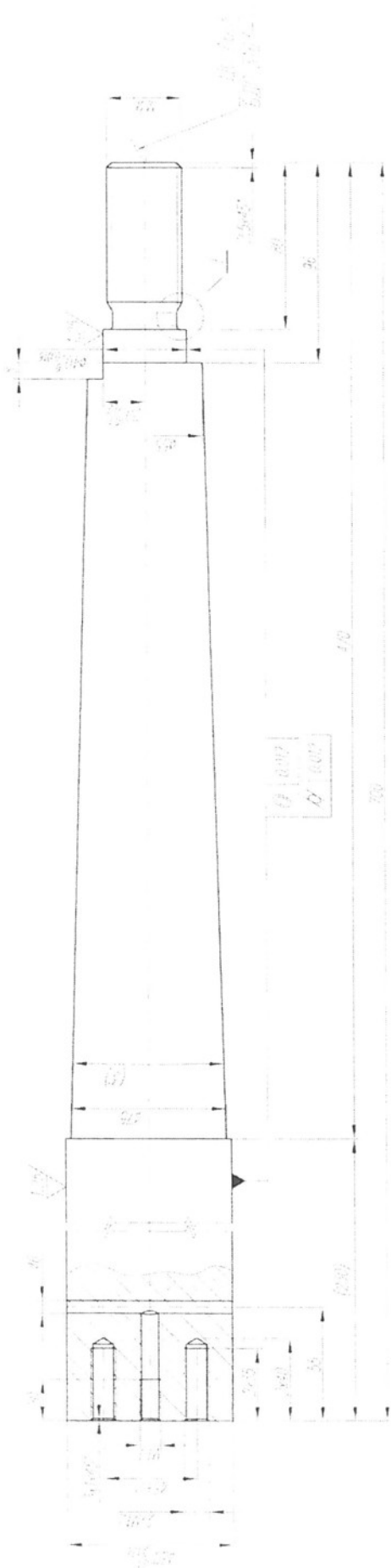
/Р-я гр. МР Веселин Вълчев/

Непосочените гранични отклонения на размерите 1-14 БДС 14999-80.

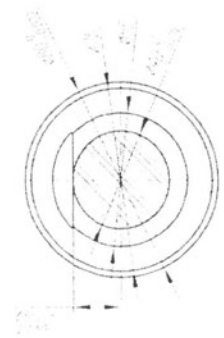
				Мащаб 1:2	Маса		C22 БДС EN 10083-2
				Лист			Носоч
Им	Опис	Подпис	Дата	"АЕЦ Козлодуб" ЕАД			22.30.000.00.РПР.5547.01.01.03
Разр	Васил Василев		08.22				
Пров	Васил Цветков		08.22				
Норм							

Този документ е собственост на "АЕЦ Козлодуб" ЕАД. Вижте забележките, разгласяване и публикуване се разрешава единствено с писмената съгласие на собственика.

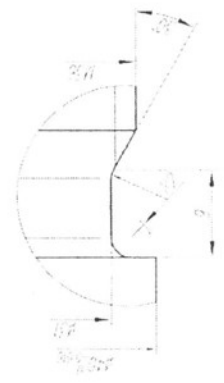
Разработено : от "АЕИ Козлово" ЕАД
 Собственост : на "АЕИ Козлово" ЕАД



1
 A-A



1
 M 2:1



1. Сметане разход за се 4. месец с Р.В.С.
2. Наръчникът е изготвен съгласно на чертежа 1-М. ЕЛС М.009.30

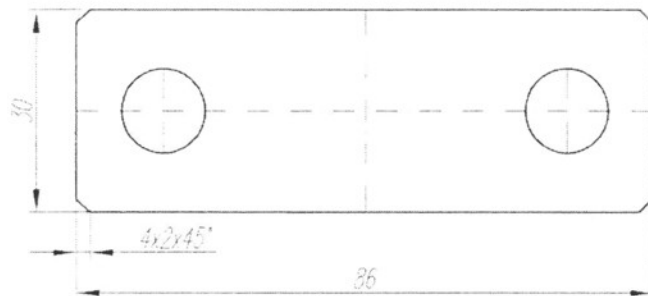
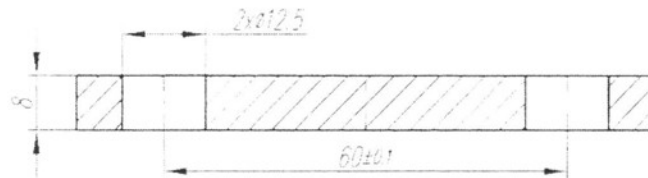
Материал	Метал	Материал	АЛУМ. БЛЕН. ЦВЕН. 6
Вид	Вит	Вид	0с
Изготвил	Проверил	Изготвил	"АЕИ Козлово" ЕАД
Проверен	Проверен	Проверен	20.04.2009. П.В.С.

Съгласувал :
 /Р-л гр. МР Веселин Вълчев/

Този документ е собственост на "АЕИ Козлово" ЕАД. Всяко използване, разпространение и публикуване се разрешава единствено с писменото съгласие на собственика.

Разработено : от "АЕЦ Козлодуй" ЕАД
 Собственост : на "АЕЦ Козлодуй" ЕАД

2



Съгласувал :
 /Р-л гр. МР Веселин Вълчев/

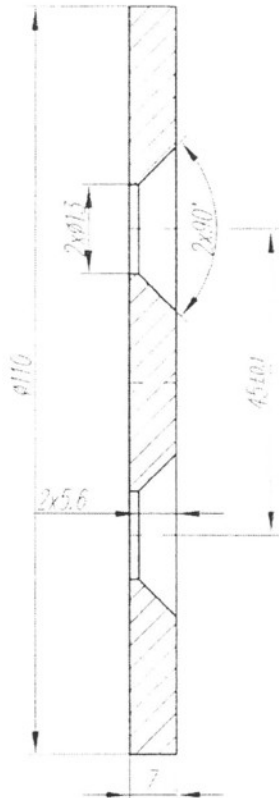
1. Острите ръбове да се притъпят с R 0.3.
2. Непосочените гранични отклонения на размерите 1-14 БДС 14999-80.

				Мащаб 1:2	Маса		C22 БДС EN 10083-2
				Лист	Планка фиксираща		
Им.	Опис	Подпис	Дата	"АЕЦ Козлодуй" ЕАД		22.30.050.00.РПР.5547.02.00.02	
Разр.	Никола Митрев		08.22				
Проф.	Рада Вълчев		08.22				
Проф.	Роско Цветков		08.22				

Този документ е собственост на "АЕЦ Козлодуй" ЕАД. Всяко използване, разпространение и публикуване се разрешава единствено с писменото съгласие на собственика.

Разработено : от "АЕЦ Козлодуй" ЕАД
 Собственост : на "АЕЦ Козлодуй" ЕАД

2



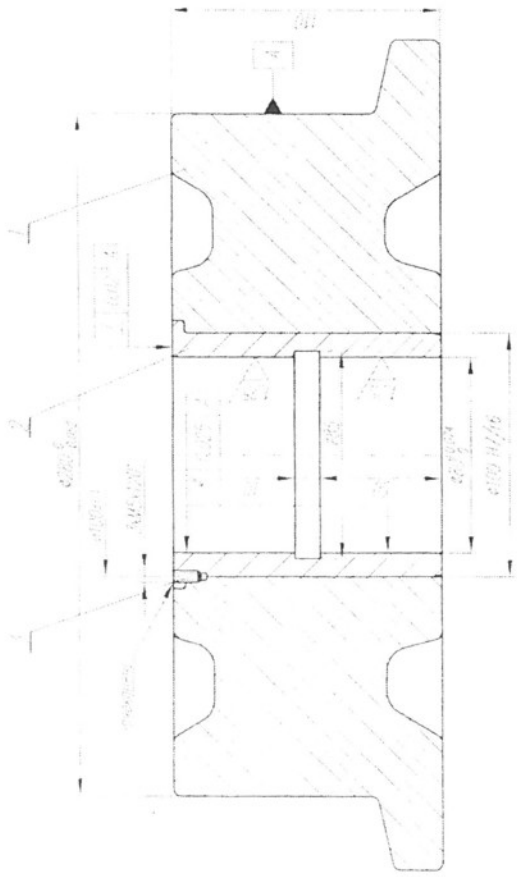
Съгласувал :
 /Р-л гр. МР Веселин Вълчев/

1. Острите ръбове да се притъпят с R 0.3.
2. Непосочените гранични отклонения на размерите 1-14 БДС 14999-80.

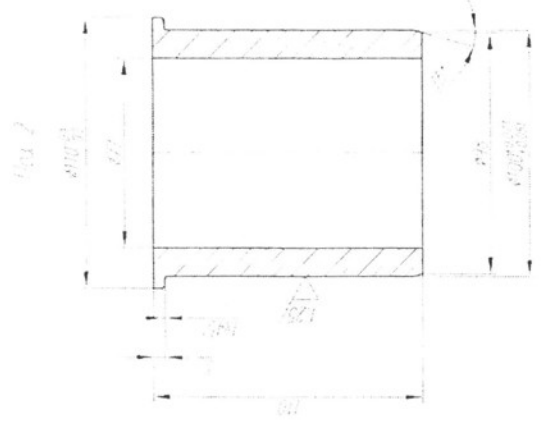
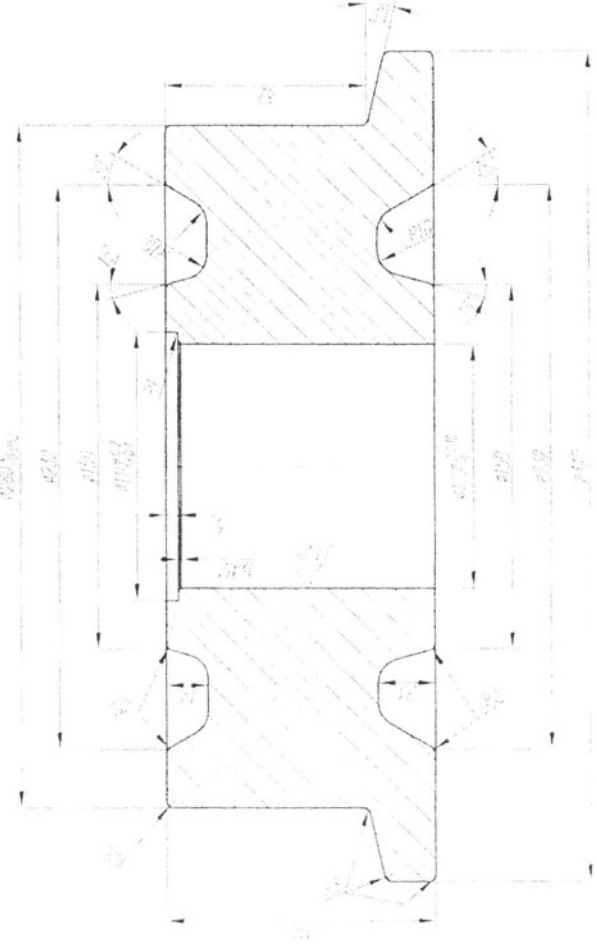
				Мощаб 1:2	Маса		S22 БДС EN 10083-2
				Лист	Плонка осигурителна		
Изм	Опис	Позова	Дата	"АЕЦ Козлодуй" ЕАД		22.30.000.00.РПР.5547.02.00 03	
Разр	Веселин Вълчев	29.22					
Проб	Веселин Вълчев	28.22					
Проб	Веселин Вълчев	08.22					

Този документ е собственост на "АЕЦ Козлодуй" ЕАД. Всяко ползване, разгласяване и публикуване се разрешава единствено с писменото съгласие на собственика.

Разработано: от "АЕЦ Козлово" ЕАД
Собственность: на "АЕЦ Козлово" ЕАД



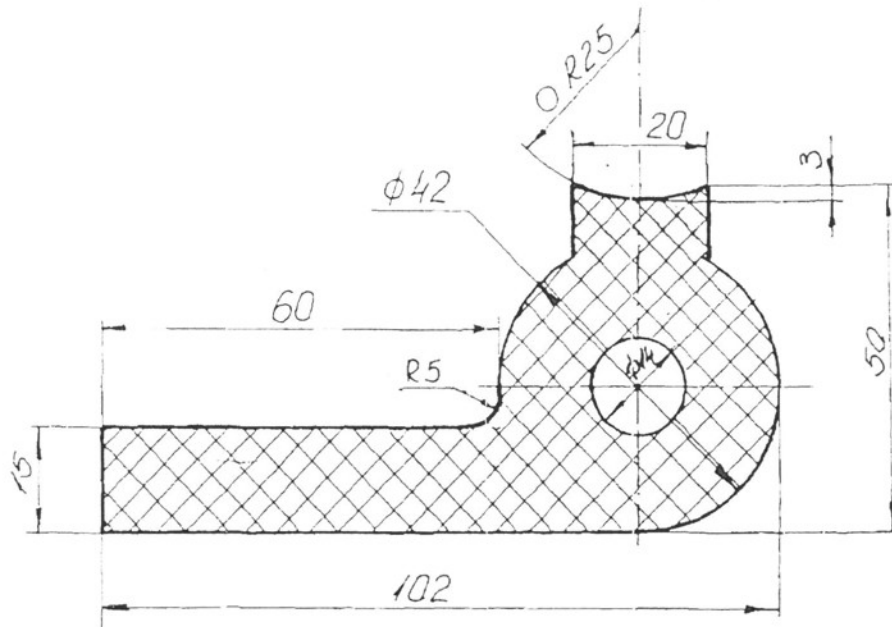
Черт. 1



Согласовал:
/Р-л гр. МР Веселин Вольев/

1. Открыта графа до ее притягива в Р. Д.Д.
2. Невостановлена графа на английском на размеры 1-16 БР. 1.1391. 30

3	Вит стальной штифт 170 170 94	1	125 950 1000
2	Витная пружина	1	2000 100 100
1	Металл держатель	1	200 100 100
ИД	Сварочник	Николай Вольев	Вид
	Материал	Сталь	Материал
	Деталь	Колодки и винты привода компрессора	Деталь
	Исполнитель	"АЕЦ Козлово" ЕАД	Исполнитель



					ТЦ ЦПСЗ-4	V-2-762-00-01		
изм.	бр.	№ по док.	Подпис	Дата	Сечение на уплътняваща гума за савак	стадий	маса	м.б
			Черташ Викторова	11.98				1:1
			Разраб. Александров		гума	лист 1 вс листа 1		
						НЕК - АД КЛОИ		
						„АЕЦ - Козлодуй“		