



Инициативно предложение по проведени пазарна консултация №53503  
с предмет "Доставка на нов телескопичен товарач"

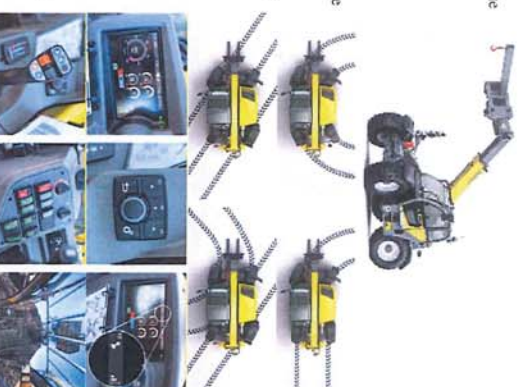
от

Стротех Инженеринг АД, ЕИК 203661489, адрес: гр. София 1186, ул. Патриарх Герман 140, телефон: 0884003811, ел. поща: office@strotech.bg, лице за контакт: Веселин Недков Иванов,  
длъжност: Изпълнителен директор

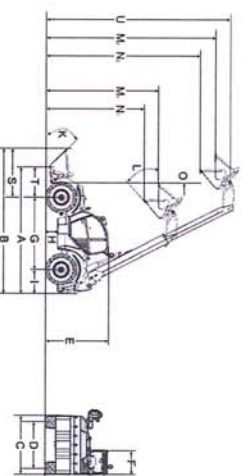
№ по ред	ID на възложителя	Описание и технически характеристики на предлаганото изделие	М.е.	К-во	Ед. цена в лева без ДДС	Стойност в лева без ДДС
		<b>Нов телескопичен товарач Крамер, модел 3007</b>	брой	1	191 183,00	191 183,00
		ТЕХНИЧЕСКИ ХАРАКТЕРИСТИКИ				
		1. ДВИГАТЕЛ				
		1.1. Вид гориво – Дизел				
		1.2. Ниво на екологичност – Европейска норма EU Stage V				
		1.3. Работен обем – 3621 cm³				
		1.4. Нетна мощност в kW – 100 kW				
		2. ТРАНСМИСИЯ				
		2.1. Тип на трансмисията – Хидростатична				
		2.2. Спиратична система – Изцяло хидравлична				
		Външен радиус на завой в mm – 3840 mm				
		2.3. Трансмисия предизначена, както за превозна работа така и за тракторна на дълги разстояния.				
		3. ХИДРАВЛИЧНА СИСТЕМА				
		3.1. Тип хидравлична помпа – Зъбна				
		3.2. Работен дебит на хидравличната система в l/min – 100 l/min				
		3.3. Работно налягане в bar – 260 bar				
		Дължосочна задна хидравлична линия				
		Възможност за работа с различни допълнителни приспособления, монтирана допълнителна хидравлична линия с групуван за бърза връзка				
		4. КАБИНА				
		4.1. Системи за защита на оператора от преобръщане и от падащи предмети, защити на покрива на кабината ROPS/FOPS – Да				
		4.2. Шумопоглещане – Да				
		4.3. Дисплей/Панел показващи работни параметри на машината (например обороти на двигателя, скорост, ниво на гориво, ниво на масло в двигателя, температурата на охлаждащата течност на двигателя, температура на хидравличното масло и др.) – Да				
		4.4. Капакът на инсталации – Да, стандартно конструирана				
		4.5. Отопление – Да				
		5. КОФА				
		5.1. Обем на кофата m³ – 2 m³				
		6. БАЗОВА МАШИНА				
		6.1. Работно тегло, без товар в кг – 7 200 kg				
		6.2. Товароподемност в кг – 3000 kg				
		Товароподемност при разпнатата напред стрела в кг – 1000 kg				
		6.3. Височина при повдигане mm – 7000 mm				
		<b>Обща стойност в лева без ДДС</b>				<b>191 183,00</b>



- Нилу-стриялен телескхилдр, Кампеч, модел 3007, пригоден за най-тежък режим на натоварване
- Товароподемност 3000 кг
- Височина на повдигане 7,0 м
- Работно тегло – 7200 кг
- Изключително висока мощност, благодарение на двигатели Deutz TDC 3.6/L4 със 136 конски сили
- Задвижване - 4x4 хидростатично, със система за контрол на бавно придвижване при високи обороти на двигателя, гарантираща максимален дебит на хидравликата, независимо от скоростта на придвижване. В допълнение, тази система не води до допълнително износване, натоварване или прегряване на машината. Лесно потегляне под наклон, без машината да се задвижва назад.
- Изключително бързи работни цикли, благодарение на усилената хидравлика, повишен дебит от 100 л/мин при 260 бара.
- Максимална скорост от 30 км/ч с много бърза смяна на посевката на движение и изключително бързо ускорение за такъв тип машини и без прекъсване на силовото задвижване при смяна на предавките.
- Усилена стрела с голямо припокриване на двата елемента - 1040 мм припокриване, при останалите марки за този клас машини е между 800 и 900 мм и 13 едропозиции телефонови плъзгача (за подмяната на всичките плъзгачи не е необходимо свързването на стрелата, както е при другите марки).
- Допълнително усилване на рамката в областта на захващане на стрелата
- Бързосменник и система за освобождаване на налягането от изводите на допълнителната хидравлика, гарантиращи бърза и безпроблемна смяна на различните работни приспособления със хидравлично задвижване
- Големи вгли на прибиране и изпитване на кофата за по-ефективно пълнене и по-лесно изпразване
- 4 режима на управление на завиването на колелата
- 3 работни режима: кофа, вилници и ръчен режим, ускоряващи работния цикъл, автоматизирани движенията на стрелата и увеличаваняи товароподемността при работа с кофа.
- 3 режима на придвижване
- Осветяване на крайния ход на цилиндрите за стрелата, телескопа и кофата, за предпазване на рамката от счупвания.
- Напрячен двигател за по-лесно междуосие и по-добра маневреност
- Системата за контрол на газовите емисии е с Аdblue, което предотвратява излизането на искри от изпускателната система на телескхилдера.
- Неизалирият комфорт за оператора:



- Отгледаната панорамна визия, широка и ергономична кабина, с ниски нива на шум и вибрации, цветно кодирани бутони за лесно приемане, 7 нивоа цветен дисплей с двогледият управление, освобождаване на напрежението в допълнителната хидравлика.
- Размери:
- A Обща дължина мм 4,880
- B Обща дължина с кофа мм 5,600
- C Ширина без кофа мм 2,285
- D Следи предната мм 1,880
- E Височина мм 2,310
- F Ширина кабина мм 990
- G Колесна база, мм 2,850
- H Просвет под остта и франкисията мм 415
- I Заден надвес мм 740
- K Вгли на обръщане ° 49
- L Вгли на киспане ° 41
- M Височина на претоварване събран 4,520; разгънат мм 6,820
- N Височина на изпитване събран 4,030; разгънат мм 6,330
- O Ширина на изпитване разгънат мм 110
- Q Височина с възгуща се лапа мм 2,540
- R Височина на окачване на стрелата към шасито мм 1,600
- S Отстояние от ножа до центъра на предното колело мм 1,920
- T Отстояние от центъра на предното колело до челото на Бързосменника мм 1,200
- U Шарнир на въртене на кофата Събран 5,035; разгънат мм 7,335
- V Транспортна позиция с прикачно оборудване мм 250
- Радиус на завиване, външен ръб кофата мм 3,840
- Радиус на завиване кофа, до ножа мм 5,000
- Височина на качване в кабината до пода мм 720



Срок на доставка: 4 месеца  
Условие на доставка: франко сград на Кулувача  
Гаранционен срок: 12 месеца или 1000 моточаса, което събитие настъпва първо  
Производител: Кампеч-Werke GmbH, Германия  
Съпроводителна документация при доставка: Инструкции за експлоатация, СЕ декларация, Гаранционна карта  
Документ за представителство: Оторизационно писмо

гр. София  
01/04/2024 г.

С уваж  
Весели  
Илн. Дн  
Залпичено на  
Оснoвание ЗЗЛД

