

заличено съгласно  
ЗЗЛД

До: АЕЦ Козлодуй ЕАД

гр. Козлодуй 3321

ВАШ № N/A

Изх. № ES-KNPP-TL-22043

14.09.2022 г.

**ИНДИКАТИВНО ПРЕДЛОЖЕНИЕ**

по пазарна консултация № 49905 с предмет:

„Проектиране, доставка и монтаж на система за осигуряване при изкачване на вентилационни тръби на 5,6 ЕБ и СК - 3“

№ по ред	ID на Възложителя	Описание на предлаганото оборудване и услуги	М.е.	Кол-во	Стойност без ДДС
1		Изготвяне на работен проект съгласно ТЗ № 21.ЕП-2.ТЗ.928	Бр.	1	35 000,00
2		Доставка на вертикална система за защита от падане <b>Protekt AC 360</b> за ВТ с височина 120 м (ВТ-1 и ВТ-2)	Бр.	2	
3		Монтажни работи на ВТ 120 м	Бр.	2	
4		Доставка на вертикална система за защита от падане <b>Protekt AC 360</b> за ВТ с височина 150 м (СК-3)	Бр.	1	
5		Монтажни работи на ВТ 150 м	Бр.	1	
6		Работна екипировка за работа на вертикална осигурителна линия (минимално необходимо количество – 2 комплекта, всеки включващ: работна седалка, закрепващо устройство, осигурителен ремък с абсорбер и кука, каска)	К-т.	2	
		ОБЩО: Доставка, монтаж и изготвяне на документация			205 000,00
		ОБЩО: (словом) Двеста и четиридесет хиляди лева, без ДДС			240 000,00

**Условия на доставката:** DAP – АЕЦ Козлодуй, гр. Козлодуй съгласно INCOTERMS 2020.

**Срокове:** Общ срок за изпълнение на поръчката 210 дни.

**Условия на плащане:** Цените са в български левове, без ДДС. Заплащането се извършва в едномесечен срок, както следва: 90% от цената за проектиране, при приемането на работния проект от СТС, 90% от цената на оборудването при преминаването на общ входящ контрол, 90% от цената на монтажните дейности след приемането им, 10% от стойността на договора, при приемането на екзекутиви и окончателното приключване на договора.

**Гаранционен срок:** 60 месеца от въвеждане в експлоатация.

**Изключени дейности:** Цената включва само посочените оборудване и дейности и не включва: окабеляване, подвеждане на ел. захранване и пр. СМР.

**Лице за контакти:** заличено съгласно ЗЗЛД

**Срок на офертата:** 30.11.2022 год. След това офертата подлежи на препотвърждаване.

Всички изисквания посочени в ТЗ № 21.ЕП-2.ТЗ.928, относно оборудване и персонал на изпълнителя ще бъдат спазени.

Вертикалната система за защита от падане **Protekt AC 360** отговаря на стандарт EN353-1:2014 и на изискванията на Регламент 2016/425 на Европейския парламент.

заличено съгласно ЗЗЛД

ПОДПИ

Георги М

ИЗПЪЛ

ЕНЕРГС

Приложение – 1 бр.

## ОБЩОСНОВКА И ТЕХНИЧЕСКИ ХАРАКТЕРИСТИКИ НА СИСТЕМА АС360 ПРОТЕКТ

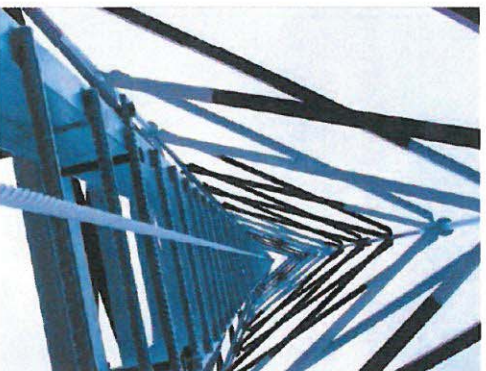
Предложението ни за монтаж на вертикална осигурителна линия на металните стълби на промишлени комини, складови помещения, мачти с антени на мобилни оператори, ветрогенератори, мачти на стадиони и др. се базира единствено на изискванията за безопасност.

Обикновено съществуващите стълби са обезопасени с метална “кошница”. Практиката показва, че едно такова твърдо падане в малък процент води до фатален край и в голям процент до много тежки наранявания. При допълнително осигуряване на стълбите с вертикална осигурителна линия (при правилна употреба), това се избягва на 100%.

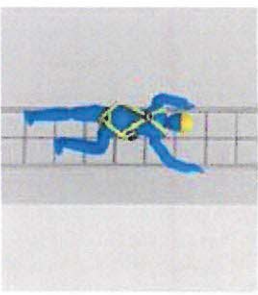
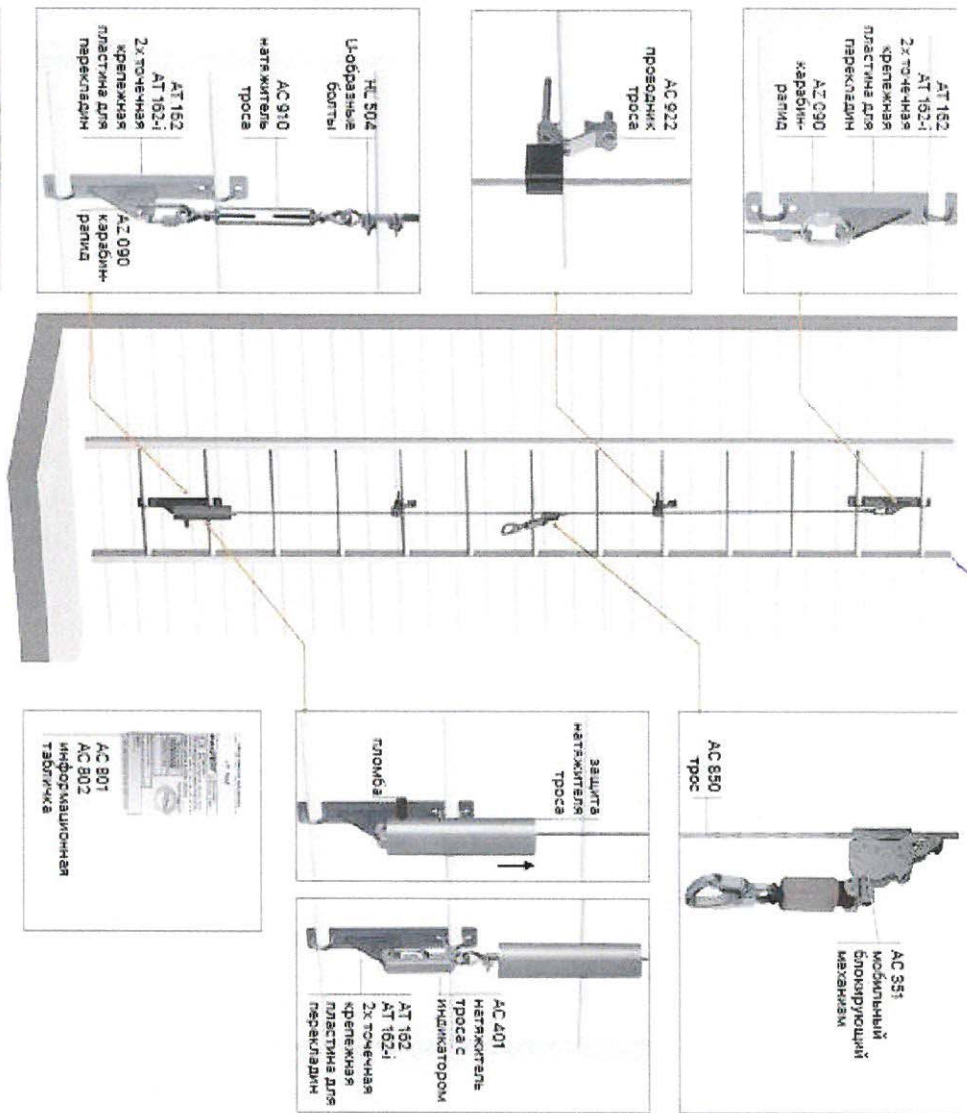
Предложената система АС360 е икономически и технически най-лек тип за изпълнение, като същевременно е и най-подходяща за конкретните условия.

Системата АС360 служи за защита от падане на вертикални стълби. Тя се явява постоянна осигурителна линия със самоспиращо устройство, което се движи по метално въже и фиксиращи елементи, които се виждат на схемите. Всички те отговарят на EN353-1. Системата АС360 съответства на изискванията на Директивата на ЕС 89/686/ЕЕС.

Системата се състои от стоманено въже и закрепвания, изпълнени от неръждаема стомана и въже с диаметър 8мм. Долният край е окомплектован със система за натягане. Горният край се закрепва за стационарна конструкция с помощта на стоманен карабинер с муфа и шок-абсорбер. По дължината на стоманеното въже на всеки 10 метра се монтират волдчи, които предпазват въжето от вибрации /например вятър/. Движението по въжето се извършва с мобилен блокиращ механизъм, който позволява безпрепятствено движение нагоре и самоблокиране при падане. Всички елементи на системата са изработени от неръждаема стомана и са сертифицирани. Позволява едновременно движение на 2-ма души. Личните предпазни средства на служителите, които използват съоръженията също трябва да са сертифицирани и в изправност. Всички елементи на вертикалната осигурителна линия и личните предпазни средства изискват ежегодна инспекция.



*Среще с Савина,*



Този тип вертикални осигурителни линии намират все по-голямо приложение при строителни фирми и производствени предприятия, които се стремят да отговорят на изискванията и директивите по безопасност на труда на ЕС.

Прилагам видео за онагледяване на водещ полски производител ПРОТЕКТ:  
<https://www.youtube.com/watch?v=wamRsfENSTU>

При интерес за бързо обезопасяване и монтаж на вертикална осигурителна линия АС 360 е необходим достъп за оглед и изготвяне на конкретна оферта.



# AC 360

Vertical fall arrest system

# PROTEKT<sup>®</sup>



Compliance with the latest standard EN:353-1:2014



PROTECTION FOR  
**MAX. 2 PERSONS**



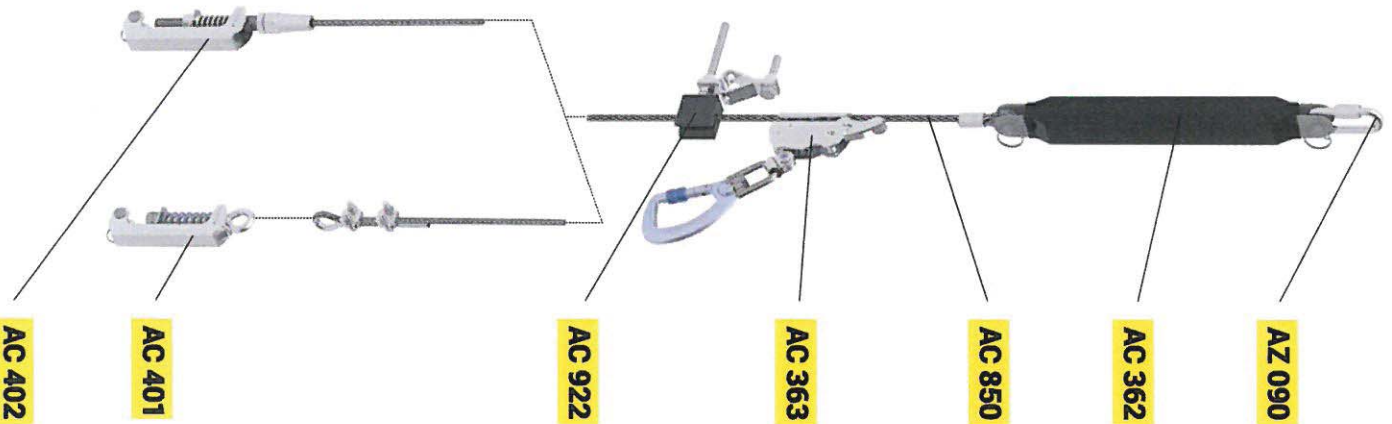
MAXIMUM WEIGT  
OF SINGLE USER **140 KG**

The AC 360 have been modified according to the newest version EN 353-1:2014 standard. The system meets the requirements of European Parliament Regulation 2016/425.

- The AC 360 system consists of a
- **vertical rope guide** made of 8 mm diameter stainless steel rope (ref. AC 850)
  - The upper end of the rope guide is fitted with a **shock absorber** (ref. AC 362)
  - The lower end of the rope guide is fitted with **spring tensioners** (ref. AC 401 or AC 402) with rope tension indicator
  - Each installed guide is fitted with an **information plate** (ref. AC 803 / AC 804).
  - The **slider** (ref. AC 363) is an individual user accessory. It is installed on the guide in case the protective system is needed. The slider slides up and down the rope during normal user movement and locks onto the rope to stop the user falling.
  - The **rope guide** (ref. AC 922) that protects the rope from vibrations caused by wind for example. For system lengths of more than 10m.

The guide of the system can be inclined forwards and sideways by an angle not exceeding 15° from the vertical.

The system is designed for a maximum of 2 simultaneous users weighing up to 140 kg each.



AC 402

AC 401

AC 922

AC 363

AC 850

AC 362

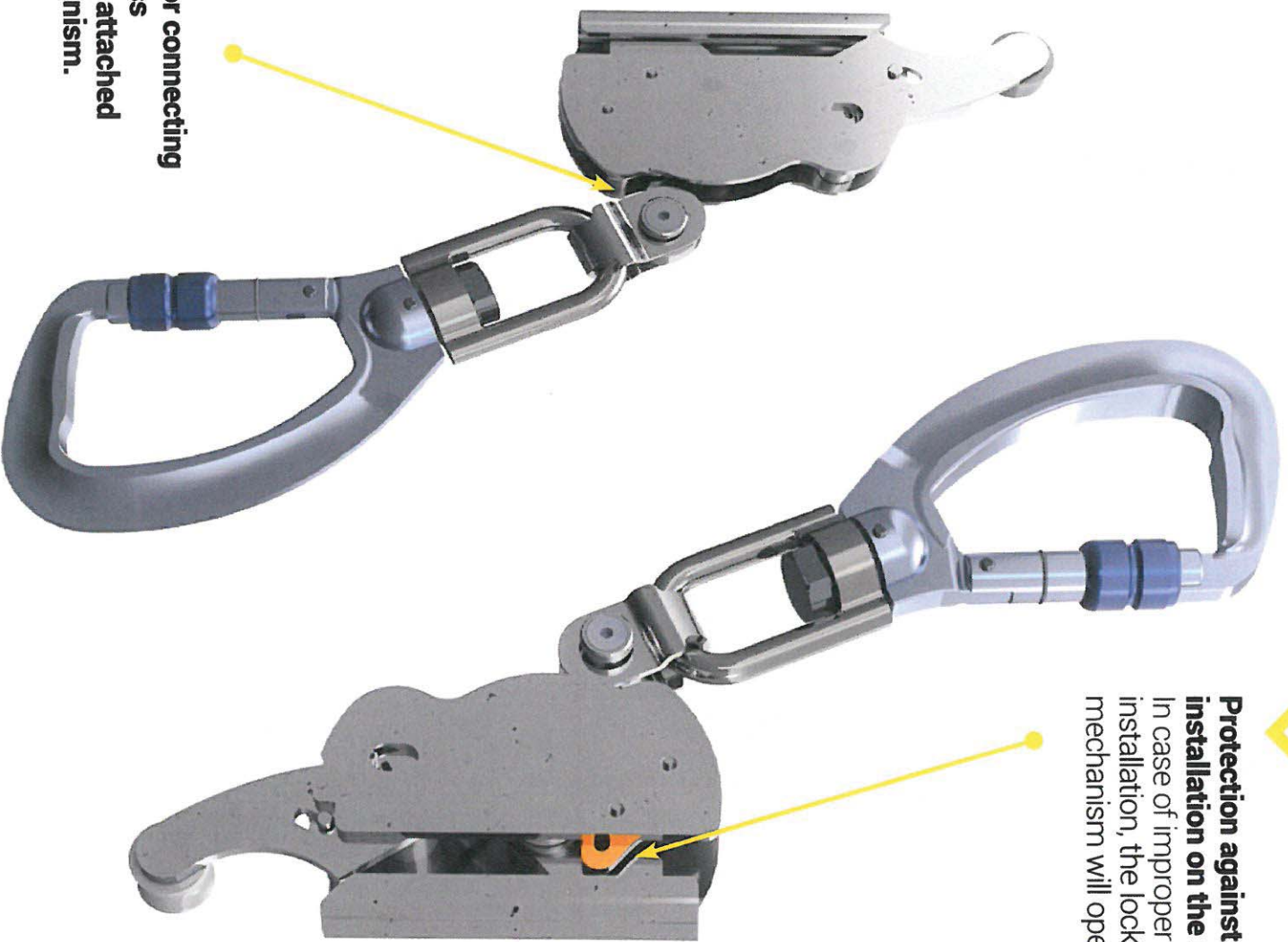
AZ 090

Note: Full price list available on request

## AC 360 Vertical fall arrest system

---

### NEW SELF-LOCKING MECHANISM



Snap hook for connecting to the harness permanently attached to the mechanism.

Protection against incorrect installation on the rope. In case of improper installation, the locking mechanism will operate.

**PROTEKT**<sup>®</sup>

OFFICE - Skromna 6, 93-405 Łódź, POLAND / CORRESPONDENCE ADDRESS - PROTEKT, Starorudzka 9, 93-403 Łódź, POLAND  
SALES DEPARTMENT Phone +48 42 29-29-500, export@protekt.com.pl, fax +48 42 680-20-93  
WAREHOUSE - Gombrowicza 6, 93-405 Łódź, POLAND

[WWW.PROTEKT.PL](http://WWW.PROTEKT.PL)

# AC 360 Vertical fall arrest system

## ASSEMBLY EXAMPLE

